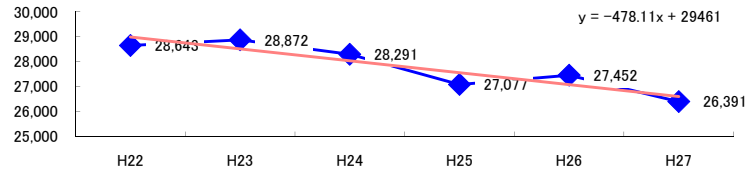


コード: 1,000 製造業 計

図1 災害発生件数の推移



【基本指標】	
初年度理論値	28,983
最終年度理論値	26,592
年平均増減率	-1.6%
(初年度理論値シェア)	(500.2%)
(最終年度理論値シェア)	(447.1%)
(シェア増減)	(-53.1%)

図2 事業場規模別発生状況の推移

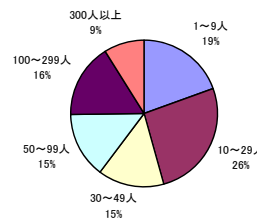
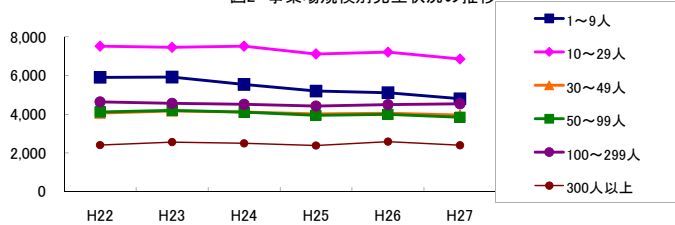


図3 年齢別発生状況の推移

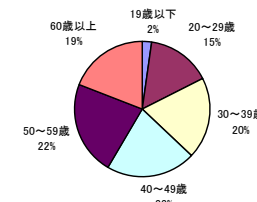
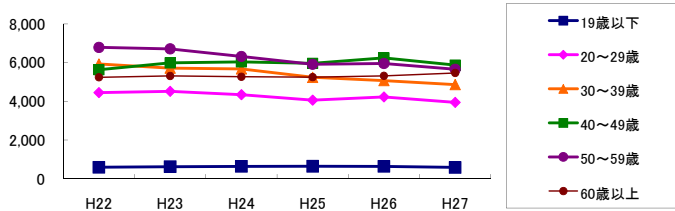


図4 事故の型別発生状況の推移

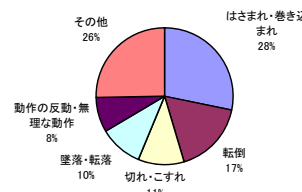
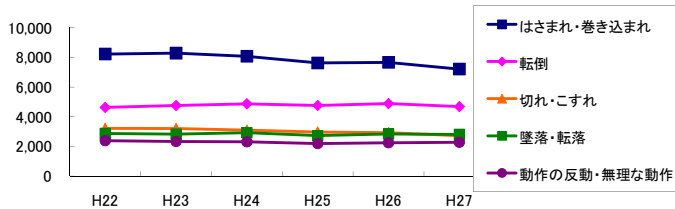
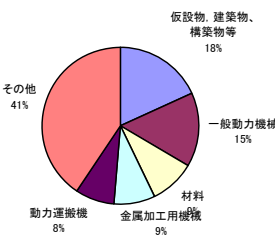
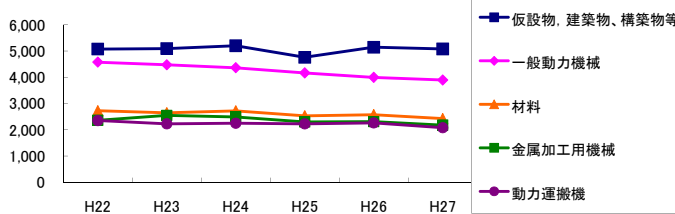


図5 起因物別発生状況の推移



事業場規模別	H22	H23	H24	H25	H26	H27	(年平均増減率)
1~9人	5,906	5,920	5,539	5,197	5,112	4,800	-3.9% <<<<<<
10~29人	7,516	7,461	7,516	7,114	7,209	6,853	-1.7% <<<<<<
30~49人	4,059	4,167	4,117	4,017	4,053	3,956	-0.7% <<<<<<
50~99人	4,114	4,199	4,110	3,943	3,991	3,842	-1.5% <<<<<<
100~299人	4,639	4,563	4,510	4,421	4,500	4,543	-0.5% <<<<<<
300人以上	2,409	2,562	2,499	2,385	2,587	2,397	-0.1% <<<<<<
合計	28,643	28,872	28,291	27,077	27,452	26,391	-1.6% <<<<<<

被災者年齢別	H22	H23	H24	H25	H26	H27	(年平均増減率)
19歳以下	594	624	641	647	642	585	0.1% <<<<<<
20~29歳	4,452	4,519	4,344	4,059	4,225	3,944	-2.3% <<<<<<
30~39歳	5,930	5,713	5,677	5,241	5,068	4,865	-3.7% <<<<<<
40~49歳	5,634	5,991	6,039	5,965	6,242	5,870	0.9% <<<<<<
50~59歳	6,788	6,713	6,318	5,913	5,958	5,660	-3.5% <<<<<<
60歳以上	5,245	5,312	5,272	5,252	5,317	5,467	0.6% <<<<<<
合計	28,643	28,872	28,291	27,077	27,452	26,391	-1.6% <<<<<<

事故の型別	H22	H23	H24	H25	H26	H27	(年平均増減率)
墜落・転落	2,876	2,833	2,926	2,727	2,840	2,811	-0.5% <<<<<<
転倒	4,627	4,758	4,869	4,755	4,884	4,681	0.3% <<<<<<
激突	1,186	1,195	1,087	1,111	1,150	1,173	-0.4% <<<<<<
飛来・落下	2,290	2,325	2,378	2,168	2,186	2,031	-2.3% <<<<<<
崩壊・倒壊	708	657	687	650	633	659	-1.5% <<<<<<
激突され	1,181	1,098	1,095	1,033	1,165	1,135	-0.2% <<<<<<
はさまれ・巻き込まれ	8,228	8,290	8,077	7,626	7,668	7,214	-2.5% <<<<<<
切れ・こすれ	3,213	3,209	3,098	2,972	2,920	2,716	-3.0% <<<<<<
踏み抜き	33	40	40	34	41	51	7.4% <<<<<<
おぼれ	6	282	1	3	2	3	-22.1% <<<<<<
高温・低温の物との接触	947	880	872	954	896	794	-1.9% <<<<<<
有害物等との接触	234	227	209	208	217	232	-0.5% <<<<<<
感電	40	37	38	39	29	34	-3.8% <<<<<<
爆発	40	37	54	35	57	19	-4.1% <<<<<<
破裂	16	22	27	13	17	24	1.7% <<<<<<
火災	42	29	35	44	39	43	3.5% <<<<<<
交通事故(道路)	461	375	352	364	313	326	-5.7% <<<<<<
交通事故(その他)	11	7	7	10	7	14	6.4% <<<<<<
動作の反動・無理な動作	2,385	2,333	2,313	2,191	2,241	2,281	-1.1% <<<<<<
その他	99	218	101	104	116	118	-4.2% <<<<<<
分類不能	20	20	25	36	31	32	14.9% <<<<<<
合計	28,643	28,872	28,291	27,077	27,452	26,391	-1.6% <<<<<<

起因物別	H22	H23	H24	H25	H26	H27	(年平均増減率)
原動機	14	12	19	10	8	13	-5.1% <<<<<<
動力伝導機構	287	254	257	243	233	257	-2.4% <<<<<<
木材加工用機械	1,082	1,077	988	922	978	844	-4.1% <<<<<<
建設用等機械	112	81	110	99	91	80	-3.8% <<<<<<
金属加工用機械	2,362	2,547	2,485	2,299	2,308	2,179	-2.1% <<<<<<
一般動力機械	4,575	4,473	4,361	4,164	3,995	3,894	-3.1% <<<<<<
車両系木材伐出機械等	-	-	-	-	-	6	-
動力クレーン等	801	795	784	694	776	685	-2.6% <<<<<<
動力運搬機	2,350	2,228	2,250	2,224	2,263	2,078	-1.6% <<<<<<
乗物	558	491	404	445	418	427	-4.6% <<<<<<
圧力容器	41	36	60	37	36	30	-4.9% <<<<<<
化学設備	16	24	24	13	24	19	0.6% <<<<<<
溶接装置	126	141	170	174	175	145	4.1% <<<<<<
炉蓋等	146	104	101	134	123	105	-2.6% <<<<<<
電気設備	70	75	71	57	55	71	-2.8% <<<<<<
人力機械工具等	1,753	1,753	1,776	1,739	1,732	1,644	-1.0% <<<<<<
用具	2,185	2,274	2,115	2,161	2,112	2,202	-0.5% <<<<<<
仮設物、建築物、構築物等	822	800	810	794	861	818	0.5% <<<<<<
仮設物、建築物、構築物等	5,074	5,093	5,200	4,759	5,144	5,078	-0.2% <<<<<<
危険物、有害物等	365	398	347	399	396	373	0.7% <<<<<<
材料	2,724	2,646	2,719	2,531	2,575	2,424	-2.0% <<<<<<
荷	1,492	1,478	1,479	1,385	1,337	1,385	-2.0% <<<<<<
環境等	471	837	539	552	596	394	-4.9% <<<<<<
その他の起因物	218	305	252	305	284	278	3.3% <<<<<<
起因物なし	966	917	929	893	891	923	-1.0% <<<<<<
分類不能	33	33	41	44	41	39	4.7% <<<<<<
合計	28,643	28,872	28,291	27,077	27,452	26,391	-1.6% <<<<<<