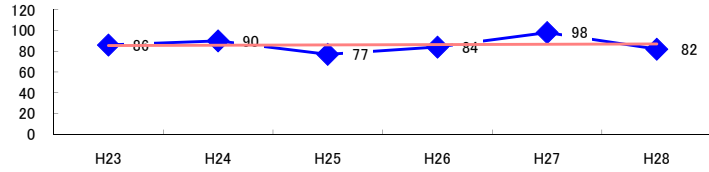


# コード: 10,000 映画演劇業 計

図1 災害発生件数の推移

$$y = 0.3143x + 85.067$$



【基本指標】	
初年度理論値	85
最終年度理論値	87
年平均増減率	+0.4%
(初年度理論値シェア)	(1.5%)
(最終年度理論値シェア)	(1.5%)
(シェア増減)	(-0.0%)

図2 事業場規模別発生状況の推移

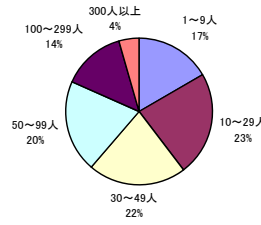
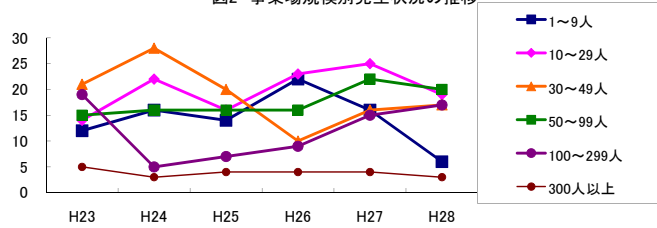


図3 年齢別発生状況の推移

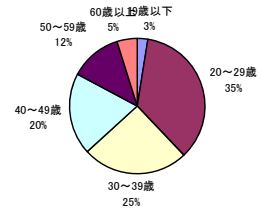
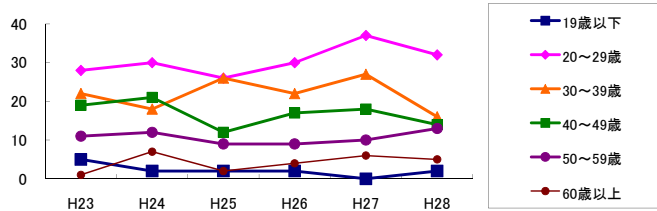


図4 事故の型別発生状況の推移

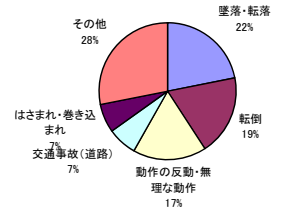
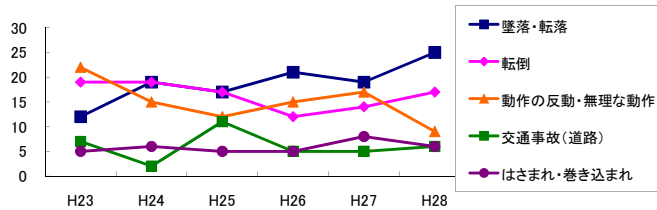
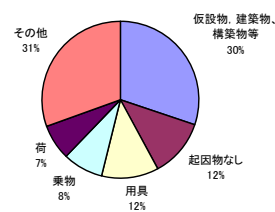
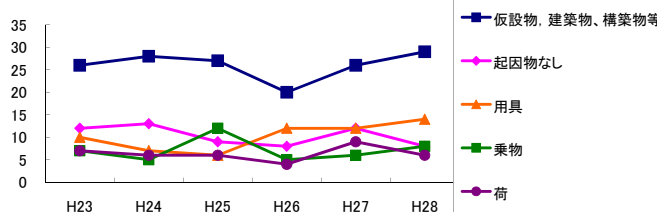


図5 起因物別発生状況の推移



事業場規模別	H23	H24	H25	H26	H27	H28	(年平均増減率)
1~9人	12	16	14	22	16	6	-4.0%
@ 10~29人	14	22	16	23	25	19	6.9%
30~49人	21	28	20	10	16	17	-8.1%
@ 50~99人	15	16	16	16	22	20	8.5%
@ 100~299人	19	5	7	9	15	17	6.0%
300人以上	5	3	4	4	4	3	-4.6%
! 合計	86	90	77	84	98	82	0.4%

被災者年齢別	H23	H24	H25	H26	H27	H28	(年平均増減率)
19歳以下	5	2	2	2	-	2	-16.4%
@ 20~29歳	28	30	26	30	37	32	4.7%
30~39歳	22	18	26	22	27	16	-0.9%
40~49歳	19	21	12	17	18	14	-4.4%
@ 50~59歳	11	12	9	9	10	13	1.1%
! 60歳以上	1	7	2	4	6	5	19.3%
! 合計	86	90	77	84	98	82	0.4%

事故の型別	H23	H24	H25	H26	H27	H28	(年平均増減率)
@ 墜落・転落	12	19	17	21	19	25	14.2%
転倒	19	19	17	12	14	17	-4.6%
@ 激突	3	8	2	5	10	6	17.3%
飛来・落下	5	7	4	4	4	4	-7.1%
! 崩壊・倒壊	2	2	2	7	4	1	6.7%
! 激突され	5	4	1	1	6	4	0.8%
@ はさまれ・巻き込まれ	5	6	5	5	8	6	6.2%
! 切れ・こすれ	-	4	2	5	6	4	58.0%
X 踏み抜き	1	-	-	-	-	-	-
X おぼれ	1	-	-	-	-	-	-
高温・低温の物との接触	1	2	2	-	2	-	-12.0%
X 有害物等との接触	-	1	-	-	-	-	-
X 感電	-	-	-	-	-	-	-
X 爆発	-	-	-	-	1	-	-
X 破裂	-	-	-	-	-	-	-
X 火災	-	-	-	-	-	-	-
交通事故(道路)	7	2	11	5	5	6	-0.9%
X 交通事故(その他)	-	-	-	1	-	-	-
X 動作の反動・無理な動作	22	15	12	15	17	9	-8.4%
その他	1	1	2	3	2	-	-1.8%
分類不能	2	-	-	-	-	-	-27.3%
! 合計	86	90	77	84	98	82	0.4%

起因物別	H23	H24	H25	H26	H27	H28	(年平均増減率)
X 原動機	-	-	-	-	-	-	-
X 動力伝導機構	-	-	-	-	1	-	-
! 木材加工用機械	-	3	1	3	3	1	15.0%
X 建設用等機械	-	-	-	-	-	1	-
X 金属加工用機械	-	-	-	-	-	-	-
X 一般動力機械	1	-	1	-	2	1	-
X 車両系木材伐出機械等	-	-	-	-	-	-	-
! 動力クレーン等	1	1	1	-	-	1	-
! 動力運搬機	3	3	2	5	1	4	2.0%
X 乗物	7	5	12	5	6	8	0.4%
X 圧力容器	-	-	-	1	1	-	-
X 化学設備	-	-	-	-	-	-	-
X 溶接装置	-	-	-	-	-	-	-
X 炉蓋等	-	-	-	-	-	-	-
X 電気設備	-	-	1	-	-	-	-
@ 人力機械工具等	3	6	-	5	4	5	8.1%
! 用具	10	7	6	12	12	14	16.2%
! その他の装置、設備	1	6	1	8	5	1	3.4%
X 仮設物、建築物、構築物等	26	28	27	20	26	29	0.2%
! 危険物、有害物等	-	1	1	-	2	-	-9.7%
! 材料	4	6	4	4	5	1	-
! 荷	7	6	6	4	9	6	0.9%
! 環境等	7	2	3	4	4	1	-12.8%
! その他の起因物	3	3	2	4	5	1	-1.8%
X 起因物なし	12	13	9	8	12	8	-5.7%
! 分類不能	1	-	-	1	-	-	-
! 合計	86	90	77	84	98	82	0.4%