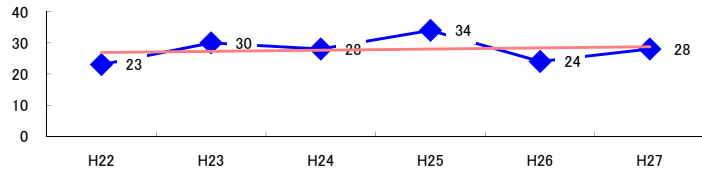


# コード: 10,010 映画製作

図1 災害発生件数の推移  $y = 0.3714x + 26.533$



【基本指標】	
初年度理論値	27
最終年度理論値	29
年平均増減率	+1.4%
(初年度理論値シェア)	(0.5%)
(最終年度理論値シェア)	(0.5%)
(シェア増減)	(+0.0%)

図2 事業場規模別発生状況の推移

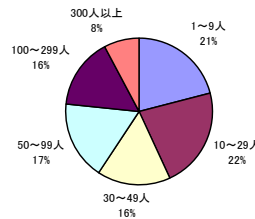
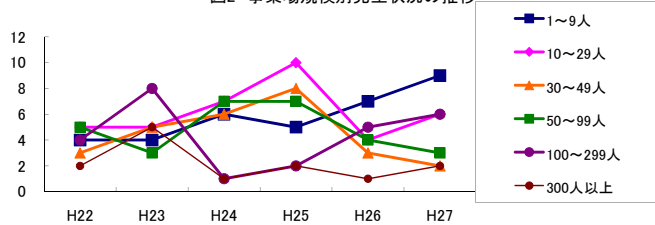


図3 年齢別発生状況の推移

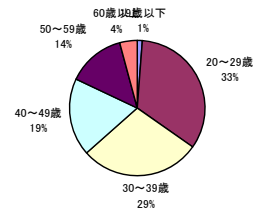
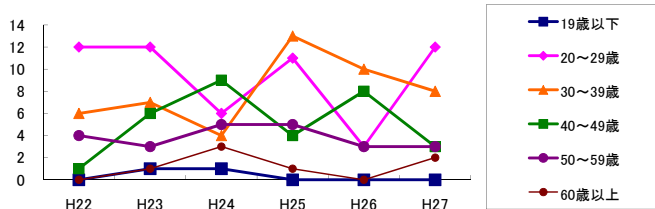


図4 事故の型別発生状況の推移

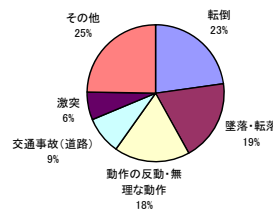
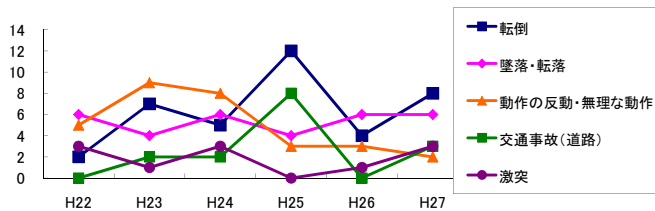
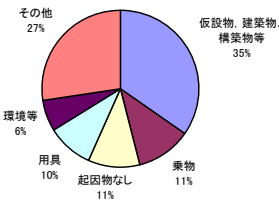
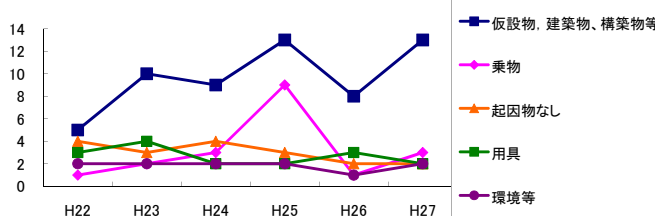


図5 起因物別発生状況の推移



事業場規模別	H22	H23	H24	H25	H26	H27	(年平均増減率)
@ 1~9人	4	4	6	5	7	9	27.1% <<<<<
@ 10~29人	5	5	7	10	4	6	2.5% <<<<<
30~49人	3	5	6	8	3	2	-5.0% <<<<<
50~99人	5	3	7	7	4	3	-3.8% <<<<<
@ 100~299人	4	8	1	2	5	6	1.4% <<<<<
300人以上	2	5	1	2	1	2	-10.6% <<<<<
@ 合計	23	30	28	34	24	28	1.4% <<<<<

被災者年齢別	H22	H23	H24	H25	H26	H27	(年平均増減率)
X 19歳以下	-	1	1	-	-	-	- <<<<<
X 20~29歳	12	12	6	11	3	12	-5.8% <<<<<
@ 30~39歳	6	7	4	13	10	8	13.3% <<<<<
@ 40~49歳	1	6	9	4	8	3	7.2% <<<<<
50~59歳	4	3	5	5	3	3	-3.4% <<<<<
X 60歳以上	-	1	3	1	-	2	- <<<<<
@ 合計	23	30	28	34	24	28	1.4% <<<<<

事故の型別	H22	H23	H24	H25	H26	H27	(年平均増減率)
@ 墜落・転落	6	4	6	4	6	6	2.3% <<<<<
@ 転倒	2	7	5	12	4	8	18.5% <<<<<
激突	3	1	3	-	1	3	-4.2% <<<<<
飛来・落下	2	1	1	-	2	-	-14.5% <<<<<
X 崩壊・倒壊	-	-	1	1	2	1	- <<<<<
激突され	2	3	-	1	-	-	-22.5% <<<<<
はさまれ・巻き込まれ	2	3	2	2	1	-	-16.3% <<<<<
X 切れ・こすれ	1	-	-	1	3	2	- <<<<<
X 踏み抜き	-	-	-	-	-	-	- <<<<<
X おぼれ	-	-	-	-	-	-	- <<<<<
X 高温・低温の物との接触	-	-	-	-	-	2	- <<<<<
X 有害物等との接触	-	-	-	-	-	-	- <<<<<
X 感電	-	-	-	-	-	-	- <<<<<
X 爆発	-	-	-	-	-	1	- <<<<<
X 破裂	-	-	-	-	-	-	- <<<<<
X 火災	-	-	-	-	-	-	- <<<<<
@ 交通事故(道路)	-	2	2	8	-	3	30.0% <<<<<
X 交通事故(その他)	-	-	-	-	1	-	- <<<<<
動作の反動・無理な動作	5	9	8	3	3	2	-14.1% <<<<<
X その他	-	-	-	2	1	-	- <<<<<
X 分類不能	-	-	-	-	-	-	- <<<<<
@ 合計	23	30	28	34	24	28	1.4% <<<<<

起因物別	H22	H23	H24	H25	H26	H27	(年平均増減率)
X 原動機	-	-	-	-	-	-	- <<<<<
X 動力伝導機構	-	-	-	-	-	-	- <<<<<
X 木材加工用機械	1	-	-	-	2	-	- <<<<<
X 建設用等機械	-	-	-	-	-	-	- <<<<<
X 金属加工用機械	-	-	-	-	-	-	- <<<<<
X 一般動力機械	-	-	-	1	-	-	- <<<<<
X 車両系木材伐出機械等	-	-	-	-	-	-	- <<<<<
X 動力クレーン等	-	1	-	-	-	-	- <<<<<
@ 動力運搬機	-	2	1	1	-	-	-15.7% <<<<<
X 乗物	1	2	3	9	1	3	16.6% <<<<<
X 圧力容器	-	-	-	-	-	-	- <<<<<
X 化学設備	-	-	-	-	-	-	- <<<<<
X 溶接装置	-	-	-	-	-	-	- <<<<<
X 炉蓋等	-	-	-	-	-	-	- <<<<<
! 電気設備	-	-	-	1	-	-	- <<<<<
X 人力機械工具等	1	2	1	-	1	2	2.6% <<<<<
用具	3	4	2	2	3	2	-7.1% <<<<<
@ その他の装置、設備	2	-	2	-	2	1	-2.3% <<<<<
X 仮設物、建築物、構築物等	5	10	9	13	8	13	15.6% <<<<<
X 危険物、有害物等	-	-	-	-	-	2	- <<<<<
材料	-	1	1	-	1	1	- <<<<<
荷	3	1	2	2	2	-	-13.6% <<<<<
環境等	2	2	2	2	1	2	-4.2% <<<<<
その他の起因物	1	1	1	-	1	-	-15.7% <<<<<
X 起因物なし	4	3	4	3	2	2	-10.0% <<<<<
X 分類不能	-	1	-	-	-	-	- <<<<<
@ 合計	23	30	28	34	24	28	1.4% <<<<<