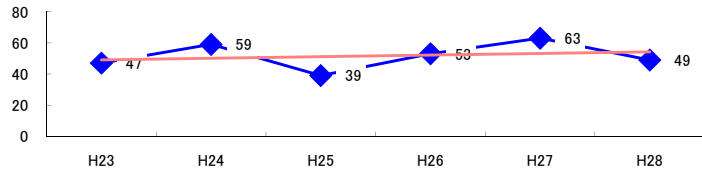


コード: 10,090 その他の映画

図1 災害発生件数の推移 $y = 1.0286x + 48.067$



【基本指標】	
初年度理論値	49
最終年度理論値	54
年平均増減率	+2.1%
(初年度理論値シェア)	(0.8%)
(最終年度理論値シェア)	(0.9%)
(シェア増減)	(+0.1%)

図2 事業場規模別発生状況の推移

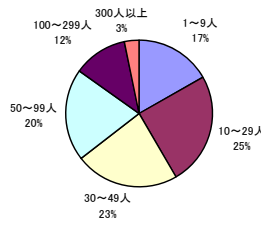
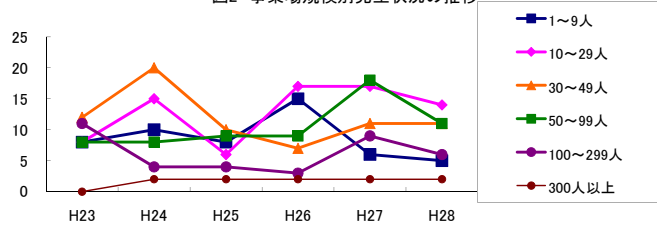


図3 年齢別発生状況の推移

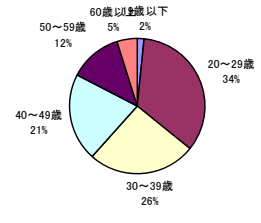
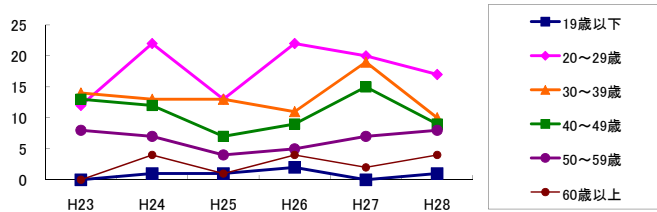


図4 事故の型別発生状況の推移

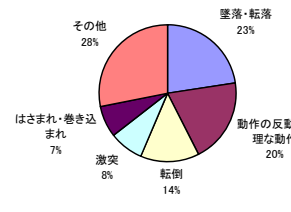
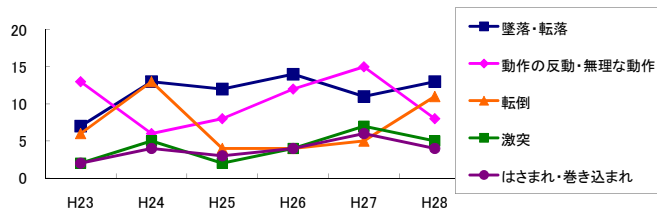
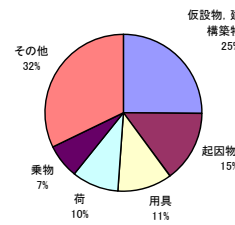
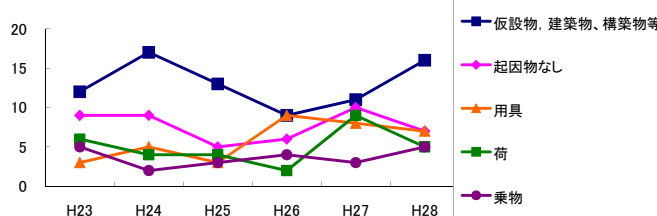


図5 起因物別発生状況の推移



事業場規模別	H23	H24	H25	H26	H27	H28	(年平均増減率)
1~9人	8	10	8	15	6	5	-5.7% <<<<<
@ 10~29人	8	15	6	17	17	14	14.2% <<<<<
30~49人	12	20	10	7	11	11	-7.0% <<<<<
@ 50~99人	8	8	9	9	18	11	17.6% <<<<<
100~299人	11	4	4	3	9	6	-4.5% <<<<<
X 300人以上	-	2	2	2	2	2	<<<<<<<
@ 合計	47	59	39	53	63	49	2.1% <<<<<

被災者年齢別	H23	H24	H25	H26	H27	H28	(年平均増減率)
X 19歳以下	-	1	1	2	-	1	<<<<<<<
@ 20~29歳	12	22	13	22	20	17	5.1% <<<<<
30~39歳	14	13	13	11	19	10	-0.8% <<<<<
40~49歳	13	12	7	9	15	9	-2.2% <<<<<
! 50~59歳	8	7	4	5	7	8	0.4% <<<<<
! 60歳以上	-	4	1	4	2	4	37.8% <<<<<
@ 合計	47	59	39	53	63	49	2.1% <<<<<

事故の型別	H23	H24	H25	H26	H27	H28	(年平均増減率)
@ 墜落・転落	7	13	12	14	11	13	7.6% <<<<<
! 転倒	6	13	4	4	5	11	0.4% <<<<<
@ 激突	2	5	2	4	7	5	26.0% <<<<<
飛来・落下	4	6	4	2	4	-	-15.0% <<<<<
! 崩壊・倒壊	2	1	1	4	2	1	1.6% <<<<<
! 激突され	2	4	-	1	6	2	10.0% <<<<<
@ はさまれ・巻き込まれ	2	4	3	4	6	4	18.5% <<<<<
! 切れ・こすれ	-	4	1	2	3	2	16.0% <<<<<
X 踏み抜き	-	-	-	-	-	-	<<<<<<<
X おぼれ	1	-	-	-	-	-	<<<<<<<
X 高温・低温の物との接触	-	1	1	-	-	-	<<<<<<<
X 有害物等との接触	-	1	-	-	-	-	<<<<<<<
X 感電	-	-	-	-	-	-	<<<<<<<
X 爆発	-	-	-	-	-	-	<<<<<<<
X 破裂	-	-	-	-	-	-	<<<<<<<
X 火災	-	-	-	-	-	-	<<<<<<<
X 交通事故(道路)	5	-	3	4	2	3	-2.8% <<<<<
X 交通事故(その他)	-	-	-	-	-	-	<<<<<<<
@ 動作の反動・無理な動作	13	6	8	12	15	8	1.7% <<<<<
その他	1	1	-	2	2	-	0.0% <<<<<
分類不能	2	-	-	-	-	-	-27.3% <<<<<
@ 合計	47	59	39	53	63	49	2.1% <<<<<

起因物別	H23	H24	H25	H26	H27	H28	(年平均増減率)
X 原動機	-	-	-	-	-	-	<<<<<<<
X 動力伝導機構	-	-	-	-	1	-	<<<<<<<
! 木材加工用機械	-	3	1	1	3	1	12.5% <<<<<
X 建設用等機械	-	-	-	-	-	1	<<<<<<<
X 金属加工用機械	-	-	-	-	-	-	<<<<<<<
X 一般動力機械	-	-	-	-	-	-	<<<<<<<
X 車両系木材伐出機械等	-	-	-	-	-	-	<<<<<<<
! 動力クレーン等	-	1	1	-	-	1	<<<<<<<
@ 動力運搬機	1	2	1	4	1	3	22.2% <<<<<
X 乗物	5	2	3	4	3	5	3.4% <<<<<
X 压力容器	-	-	-	-	-	-	<<<<<<<
X 化学設備	-	-	-	-	-	-	<<<<<<<
X 溶接装置	-	-	-	-	-	-	<<<<<<<
X 炉蓋等	-	-	-	-	-	-	<<<<<<<
X 電気設備	-	-	-	-	-	-	<<<<<<<
X 人力機械工具等	1	5	-	3	2	2	-1.3% <<<<<
! 用具	3	5	3	9	8	7	30.0% <<<<<
! その他の装置、設備	-	4	1	5	4	-	-5.6% <<<<<
X 仮設物、建築物、構築物等	12	17	13	9	11	16	-0.4% <<<<<
X 危険物、有害物等	-	-	1	-	-	-	<<<<<<<
@ 材料	3	5	4	3	4	-	-12.0% <<<<<
! 荷	6	4	4	2	9	5	5.2% <<<<<
! 環境等	5	-	-	3	2	1	-12.0% <<<<<
! その他の起因物	2	2	2	3	5	-	0.0% <<<<<
X 起因物なし	9	9	5	6	10	7	-2.1% <<<<<
X 分類不能	-	-	-	1	-	-	<<<<<<<
@ 合計	47	59	39	53	63	49	2.1% <<<<<