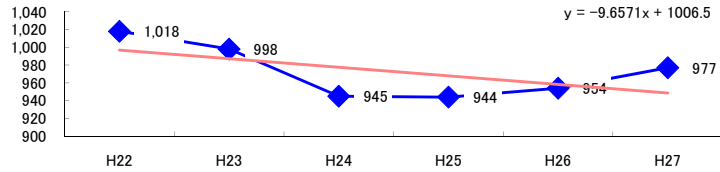


コード: 1,011 肉・乳製品

図1 災害発生件数の推移



【基本指標】	
初年度理論値	997
最終年度理論値	949
年平均増減率	-1.0%
(初年度理論値シェア)	(17.2%)
(最終年度理論値シェア)	(15.9%)
(シェア増減)	(-1.3%)

図2 事業場規模別発生状況の推移

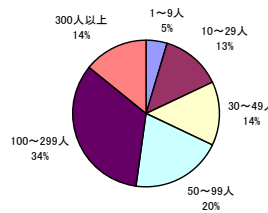
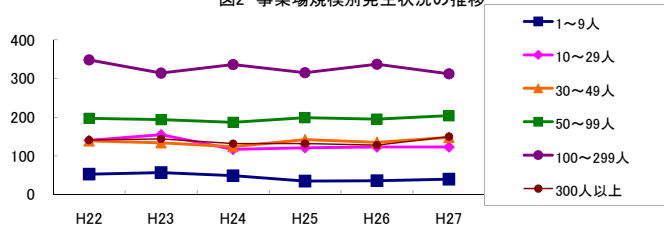


図3 年齢別発生状況の推移

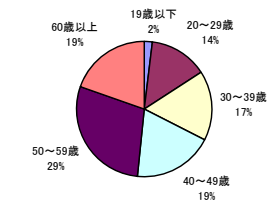
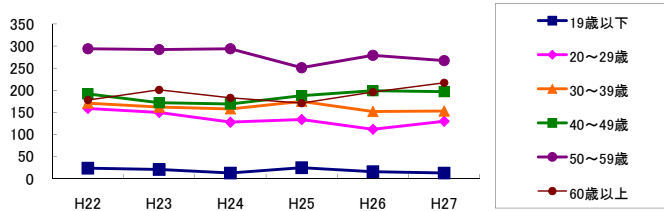


図4 事故の型別発生状況の推移

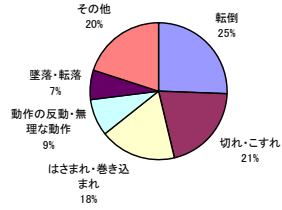
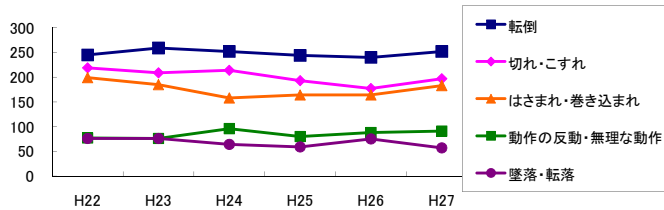
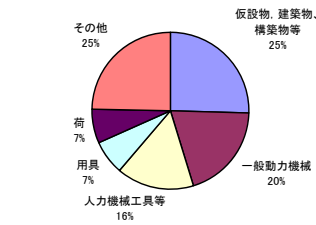
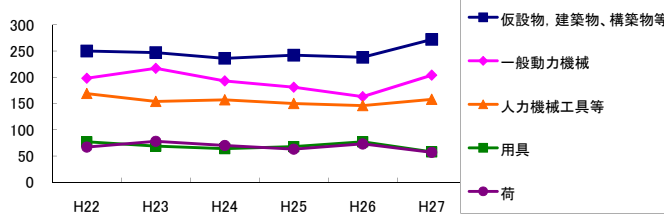


図5 起因物別発生状況の推移



事業場規模別	H22	H23	H24	H25	H26	H27	(年平均増減率)
1~9人	53	57	49	35	36	40	-7.4% <<<<<
10~29人	140	155	117	121	123	123	-3.5% <<<<<
@ 30~49人	139	134	124	142	135	148	1.4% <<<<<
! 50~99人	197	194	187	199	195	204	0.7% <<<<<
100~299人	348	314	336	315	337	312	-1.1% <<<<<
300人以上	141	144	132	132	128	150	-0.1% <<<<<
合計	1,018	998	945	944	954	977	-1.0% <<<<<

被災者年齢別	H22	H23	H24	H25	H26	H27	(年平均増減率)
19歳以下	24	21	13	25	16	13	-7.3% <<<<<
20~29歳	159	150	128	134	112	130	-4.7% <<<<<
30~39歳	171	162	158	175	152	153	-1.7% <<<<<
@ 40~49歳	192	172	169	188	199	197	2.0% <<<<<
50~59歳	294	292	294	251	279	267	-2.1% <<<<<
@ 60歳以上	178	201	183	171	196	217	2.7% <<<<<
合計	1,018	998	945	944	954	977	-1.0% <<<<<

事故の型別	H22	H23	H24	H25	H26	H27	(年平均増減率)
墜落・転落	76	76	64	59	75	57	-3.9% <<<<<
転倒	245	259	252	244	240	252	-0.3% <<<<<
! 激突	44	29	22	45	39	41	3.2% <<<<<
飛来・落下	52	55	43	53	51	43	-2.5% <<<<<
! 崩壊・倒壊	11	12	13	10	13	12	1.2% <<<<<
! 激突され	28	30	32	29	34	32	2.9% <<<<<
はさまれ・巻き込まれ	199	185	158	164	164	183	-2.1% <<<<<
切れ・こすれ	219	209	214	193	177	197	-3.0% <<<<<
X 踏み抜き	1	-	1	-	-	1	- <<<<<
X おぼれ	-	5	-	-	-	-	-22.5% <<<<<
! 高温・低温の物との接触	31	25	28	36	34	38	7.4% <<<<<
! 有害物等との接触	12	6	9	12	9	10	0.6% <<<<<
X 感電	-	1	2	1	-	-	- <<<<<
X 爆発	-	-	-	-	-	-	- <<<<<
X 破裂	1	-	-	-	-	-	- <<<<<
X 火災	-	1	1	-	-	2	- <<<<<
交通事故(道路)	17	17	6	14	11	11	-7.4% <<<<<
X 交通事故(その他)	-	1	-	-	-	-	- <<<<<
@ 動作の反動・無理な動作	77	76	96	80	88	91	3.3% <<<<<
! その他	5	9	3	4	19	7	23.9% <<<<<
分類不能	-	2	1	-	-	-	-20.0% <<<<<
合計	1,018	998	945	944	954	977	-1.0% <<<<<

起因物別	H22	H23	H24	H25	H26	H27	(年平均増減率)
X 原動機	-	-	-	-	1	-	- <<<<<
動力伝導機構	6	6	7	6	5	5	-4.0% <<<<<
X 木材加工用機械	-	1	-	2	-	1	- <<<<<
X 建設用等機械	1	-	-	-	-	-	- <<<<<
X 金属加工用機械	1	-	1	-	2	-	- <<<<<
一般動力機械	198	217	193	181	163	204	-2.0% <<<<<
車両系木材伐出機械等	-	-	-	-	-	-	- <<<<<
動力クレーン等	4	6	3	2	3	4	-6.5% <<<<<
動力運搬機	72	59	66	63	70	49	-3.5% <<<<<
X 乗物	16	18	3	12	3	10	-12.5% <<<<<
X 圧力容器	-	-	1	2	1	2	- <<<<<
X 化学設備	1	-	-	-	-	1	- <<<<<
溶接装置	1	-	-	-	-	-	- <<<<<
X 炉蓋等	3	1	3	4	2	1	-6.2% <<<<<
電気設備	-	1	2	-	2	4	- <<<<<
人力機械工具等	169	154	157	150	146	158	-1.5% <<<<<
用具	77	69	64	68	77	58	-2.6% <<<<<
@ その他の装置、設備	39	26	33	28	37	31	-1.0% <<<<<
! 仮設物、建築物、構築物等	250	247	236	242	238	272	1.1% <<<<<
! 危険物、有害物等	16	13	12	18	14	16	1.8% <<<<<
材料	30	27	23	31	23	28	-1.4% <<<<<
荷	67	78	70	63	73	57	-2.8% <<<<<
! 環境等	21	34	26	31	25	22	-1.8% <<<<<
! その他の起因物	14	12	10	10	29	17	17.8% <<<<<
! 起因物なし	31	26	32	30	39	36	6.3% <<<<<
分類不能	1	3	3	1	1	1	-10.2% <<<<<
合計	1,018	998	945	944	954	977	-1.0% <<<<<