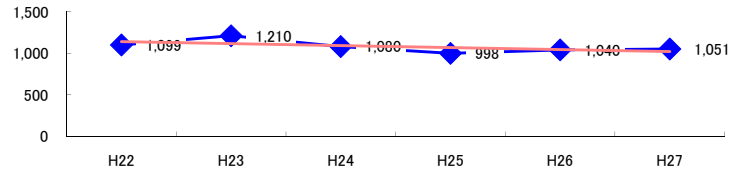


コード: 1,012 水産食料品

図1 災害発生件数の推移 $y = -23.771x + 1162.9$



【基本指標】	
初年度理論値	1,139
最終年度理論値	1,020
年平均増減率	-2.1%
(初年度理論値シェア)	(19.7%)
(最終年度理論値シェア)	(17.2%)
(シェア増減)	(-2.5%)

図2 事業場規模別発生状況の推移

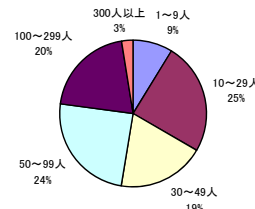
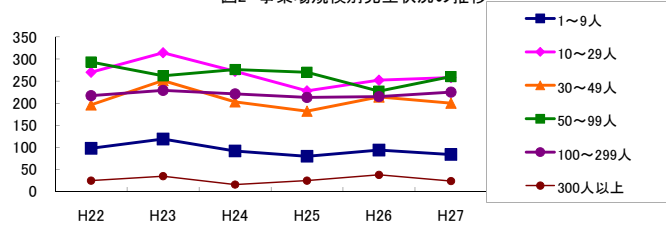


図3 年齢別発生状況の推移

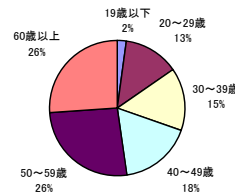
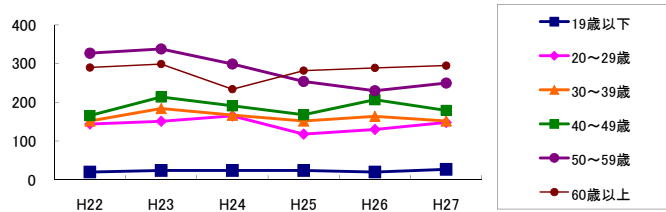


図4 事故の型別発生状況の推移

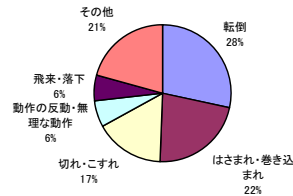
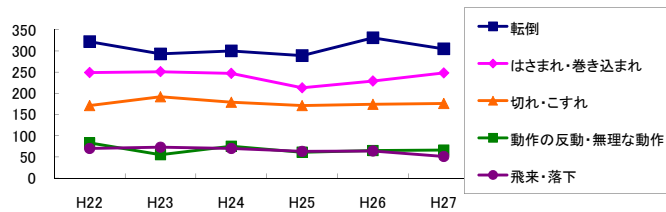
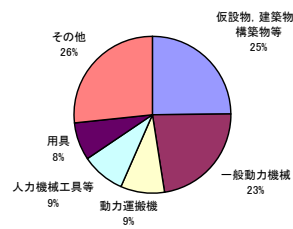
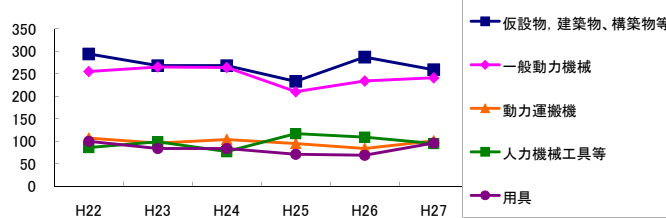


図5 起因物別発生状況の推移



事業場規模別	H22	H23	H24	H25	H26	H27	(年平均増減率)
1~9人	98	119	92	80	94	84	-4.2% <<<<<
10~29人	270	314	272	228	252	258	-2.9% <<<<<
30~49人	196	251	203	182	214	200	-1.5% <<<<<
50~99人	293	262	276	270	227	260	-2.8% <<<<<
100~299人	217	229	221	213	215	225	-0.1% <<<<<
300人以上	25	35	16	25	38	24	1.4% <<<<<
合計	1,099	1,210	1,080	998	1,040	1,051	-2.1% <<<<<

被災者年齢別	H22	H23	H24	H25	H26	H27	(年平均増減率)
19歳以下	20	24	24	24	20	27	3.1% <<<<<
20~29歳	144	151	165	118	130	148	-1.7% <<<<<
30~39歳	152	184	167	152	164	152	-1.3% <<<<<
40~49歳	166	214	191	168	207	179	0.3% <<<<<
50~59歳	327	338	299	254	230	250	-6.4% <<<<<
60歳以上	290	299	234	282	289	295	0.4% <<<<<
合計	1,099	1,210	1,080	998	1,040	1,051	-2.1% <<<<<

事故の型別	H22	H23	H24	H25	H26	H27	(年平均増減率)
墜落・転落	65	53	61	61	57	69	1.6% <<<<<
転倒	322	293	300	289	331	305	0.2% <<<<<
激突	48	36	34	40	29	32	-6.3% <<<<<
飛来・落下	70	73	70	63	64	51	-5.0% <<<<<
崩壊・倒壊	10	10	19	13	14	12	3.9% <<<<<
激突され	35	27	31	28	23	40	1.0% <<<<<
はさまれ・巻き込まれ	249	251	247	213	229	248	-1.2% <<<<<
切れ・こすれ	171	192	179	171	174	176	-0.6% <<<<<
踏み抜き	-	2	3	-	-	-	-17.4% <<<<<
おぼれ	1	136	-	-	-	-	-22.5% <<<<<
高温・低温の物との接触	19	25	28	27	31	22	4.0% <<<<<
有害物等との接触	8	8	10	11	17	10	13.7% <<<<<
X 感電	-	1	-	-	-	-	-
X 爆発	-	-	1	-	1	-	-
X 破裂	-	-	2	-	-	-	-
X 火災	-	-	-	1	-	-	-
交通事故(道路)	12	6	16	14	2	15	0.3% <<<<<
X 交通事故(その他)	-	-	2	-	-	-	-
動作の反動・無理な動作	83	55	75	61	65	66	-2.7% <<<<<
その他	5	42	2	6	3	2	-19.1% <<<<<
X 分類不能	1	-	-	-	-	3	-
合計	1,099	1,210	1,080	998	1,040	1,051	-2.1% <<<<<

起因物別	H22	H23	H24	H25	H26	H27	(年平均増減率)
X 原動機	1	-	-	-	-	1	-
動力伝導機構	11	6	8	9	6	15	7.8% <<<<<
木材加工用機械	1	1	2	1	1	1	-2.3% <<<<<
X 建設用等機械	-	-	-	-	-	-	-
金属加工用機械	3	7	4	3	2	2	-12.0% <<<<<
一般動力機械	255	265	264	210	234	241	-2.4% <<<<<
車両系木材伐出機械等	-	-	-	-	-	-	-
動力クレーン等	4	3	4	4	8	1	0.0% <<<<<
動力運搬機	107	96	104	95	84	101	-2.1% <<<<<
乗物	14	9	8	14	3	20	5.1% <<<<<
X 圧力容器	3	1	2	1	-	1	-17.1% <<<<<
X 化学設備	-	-	-	-	-	-	-
溶接装置	-	-	1	-	-	-	-
炉蓋等	3	2	8	4	3	3	-0.7% <<<<<
電気設備	2	3	1	1	1	1	-13.8% <<<<<
人力機械工具等	86	99	77	117	109	95	3.7% <<<<<
用具	100	84	84	71	69	96	-2.5% <<<<<
その他の装置、設備	28	31	26	29	25	31	0.0% <<<<<
仮設物、建築物、構築物等	294	268	268	233	287	259	-1.6% <<<<<
危険物、有害物等	10	13	14	13	21	12	8.2% <<<<<
材料	18	28	40	26	20	28	1.3% <<<<<
荷	94	61	87	69	69	69	-4.1% <<<<<
環境等	22	188	32	33	43	29	-13.2% <<<<<
その他の起因物	9	18	7	18	25	14	14.7% <<<<<
X 起因物なし	34	26	37	46	28	30	-0.4% <<<<<
X 分類不能	-	1	2	1	2	1	-
合計	1,099	1,210	1,080	998	1,040	1,051	-2.1% <<<<<