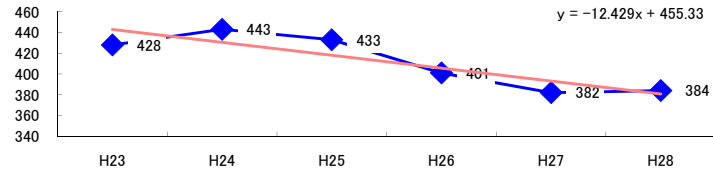


コード: 1,013 農産食料品

図1 災害発生件数の推移



【基本指標】	
初年度理論値	443
最終年度理論値	381
年平均増減率	-2.8%
(初年度理論値シェア)	(7.6%)
(最終年度理論値シェア)	(6.4%)
(シェア増減)	(-1.2%)

図2 事業場規模別発生状況の推移

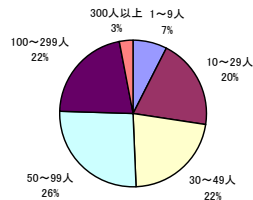
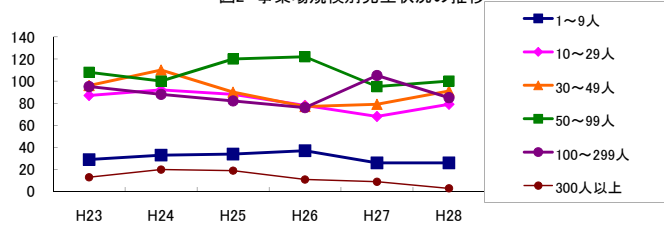


図3 年齢別発生状況の推移

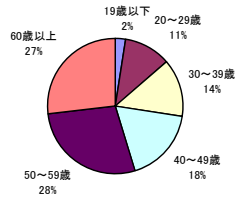
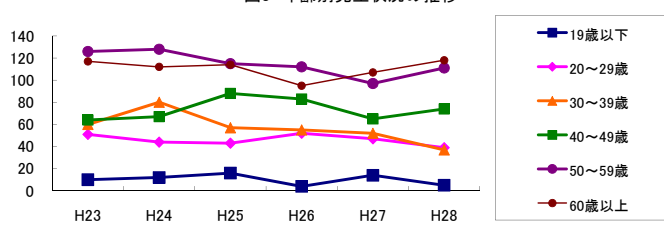


図4 事故の型別発生状況の推移

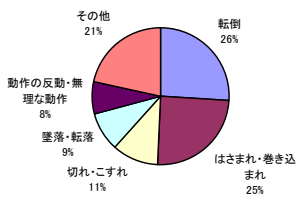
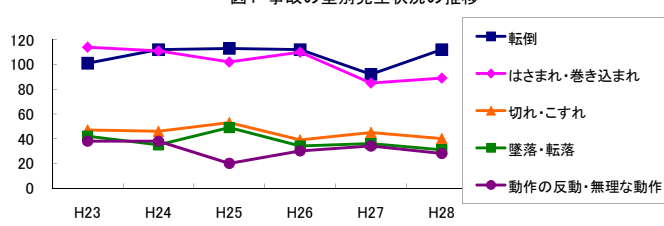
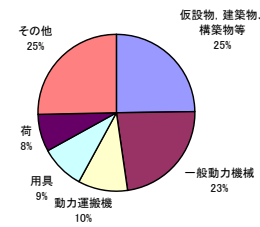
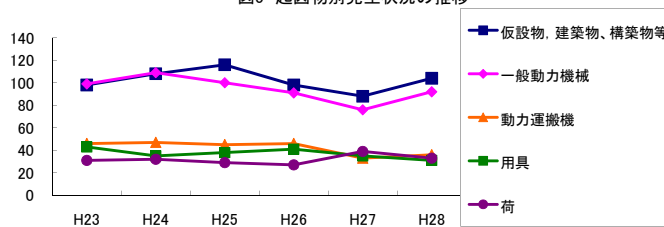


図5 起因物別発生状況の推移



事業場規模別	H23	H24	H25	H26	H27	H28	(年平均増減率)
1~9人	29	33	34	37	26	26	-2.8%
10~29人	87	92	88	78	68	79	-3.8%
30~49人	96	110	90	77	79	91	-3.7%
50~99人	108	100	120	122	95	100	-1.4%
100~299人	95	88	82	76	105	85	-0.2%
300人以上	13	20	19	11	9	3	-13.7%
合計	428	443	433	401	382	384	-2.8%

被災者年齢別	H23	H24	H25	H26	H27	H28	(年平均増減率)
19歳以下	10	12	16	4	14	5	-7.2%
20~29歳	51	44	43	52	47	39	-2.4%
30~39歳	60	80	57	55	52	37	-8.1%
40~49歳	64	67	88	83	65	74	1.6%
50~59歳	126	128	115	112	97	111	-3.8%
60歳以上	117	112	114	95	107	118	-0.7%
合計	428	443	433	401	382	384	-2.8%

事故の型別	H23	H24	H25	H26	H27	H28	(年平均増減率)
墜落・転落	42	35	49	34	36	31	-4.5%
転倒	101	112	113	112	92	112	-0.2%
激突	16	20	16	10	19	13	-3.9%
飛来・落下	17	21	25	16	27	30	12.2%
崩壊・倒壊	4	8	6	6	3	4	-6.9%
激突され	12	17	17	17	16	11	-1.5%
はさまれ・巻き込まれ	114	111	102	110	85	89	-4.8%
切れ・こすれ	47	46	53	39	45	40	-3.0%
踏み抜き	-	-	-	1	-	1	-
おぼれ	-	-	-	-	-	-	-
高温・低温の物との接触	22	24	15	20	15	14	-7.8%
有害物等との接触	3	3	3	2	4	3	2.0%
感電	-	-	1	-	-	1	-
爆発	-	-	-	-	-	-	-
破裂	-	-	-	-	-	-	-
火災	-	-	-	-	-	-	-
交通事故(道路)	12	6	9	2	5	7	-10.7%
交通事故(その他)	-	-	1	-	-	-	-
動作の反動・無理な動作	38	38	20	30	34	28	-4.2%
その他	-	2	1	2	1	-	-5.0%
分類不能	-	-	2	-	-	-	-
合計	428	443	433	401	382	384	-2.8%

起因物別	H23	H24	H25	H26	H27	H28	(年平均増減率)
原動機	-	-	-	-	-	-	-
動力伝導機構	7	4	-	5	6	4	-2.5%
木材加工用機械	-	-	1	-	1	-	-
建設用等機械	-	-	-	-	-	-	-
金属加工用機械	-	2	1	-	1	-	-
一般動力機械	99	109	100	91	76	92	-3.9%
車両系木材伐出機械等	-	-	-	-	-	-	-
動力クレーン等	4	1	2	6	1	2	-5.5%
動力運搬機	46	47	45	46	33	36	-5.3%
乗物	11	4	9	2	1	7	-12.5%
圧力容器	1	-	1	-	-	-	-
化学設備	-	-	-	-	-	-	-
溶接装置	-	-	-	-	-	-	-
炉蓋等	3	3	1	2	2	3	-2.3%
電気設備	1	1	1	-	-	2	-
人力機械工具等	25	24	34	23	36	22	1.1%
用具	43	35	38	41	35	31	-3.9%
その他の装置、設備	17	17	16	16	20	10	-4.2%
仮設物、建築物、構築物等	98	108	116	98	88	104	-1.3%
危険物、有害物等	4	4	4	5	4	5	4.4%
材料	12	10	9	14	10	9	-2.5%
荷	31	32	29	27	39	33	2.8%
環境等	7	20	10	11	12	9	-3.0%
その他の起因物	5	7	4	4	7	2	-7.3%
起因物なし	14	14	9	9	10	12	-4.9%
分類不能	-	1	3	1	-	1	0.0%
合計	428	443	433	401	382	384	-2.8%