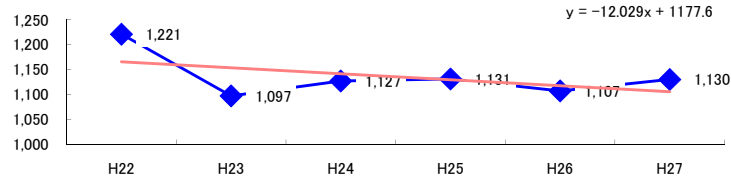


コード: 1,014 パン・菓子製造

図1 災害発生件数の推移



【基本指標】	
初年度理論値	1,166
最終年度理論値	1,105
年平均増減率	-1.0%
(初年度理論値シェア)	(20.1%)
(最終年度理論値シェア)	(18.6%)
(シェア増減)	(-1.5%)

図2 事業場規模別発生状況の推移

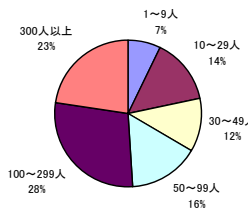
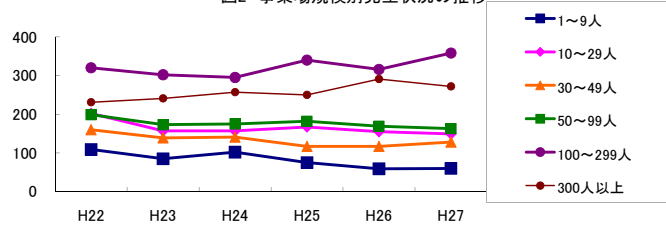


図3 年齢別発生状況の推移

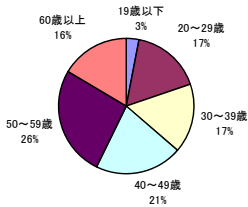
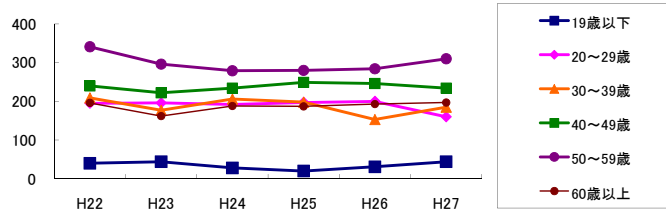


図4 事故の型別発生状況の推移

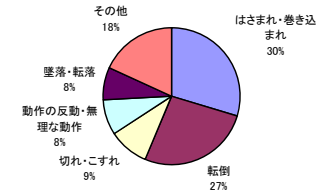
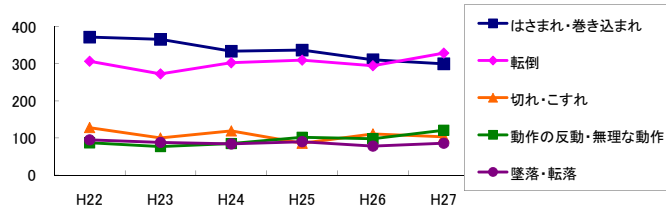
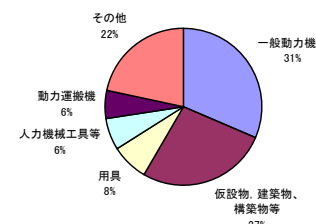
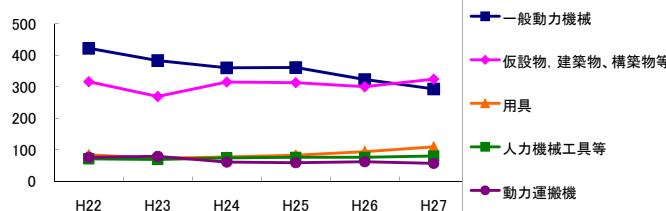


図5 起因物別発生状況の推移



事業場規模別	H22	H23	H24	H25	H26	H27	(年平均増減率)
1~9人	109	85	102	75	59	60	-9.4% <<<<<
10~29人	202	157	157	167	155	149	-4.1% <<<<<
30~49人	160	139	141	117	117	128	-4.7% <<<<<
50~99人	199	173	175	182	169	163	-2.8% <<<<<
@ 100~299人	320	302	295	340	316	358	2.6% <<<<<
@ 300人以上	231	241	257	250	291	272	4.3% <<<<<
合計	1,221	1,097	1,127	1,131	1,107	1,130	-1.0% <<<<<

被災者年齢別	H22	H23	H24	H25	H26	H27	(年平均増減率)
19歳以下	40	44	28	20	31	44	-2.1% <<<<<
20~29歳	195	196	192	197	200	160	-2.2% <<<<<
30~39歳	209	177	206	198	153	185	-2.8% <<<<<
! 40~49歳	240	222	234	249	246	234	0.7% <<<<<
50~59歳	341	296	279	280	284	310	-1.7% <<<<<
@ 60歳以上	196	162	188	187	193	197	1.5% <<<<<
合計	1,221	1,097	1,127	1,131	1,107	1,130	-1.0% <<<<<

事故の型別	H22	H23	H24	H25	H26	H27	(年平均増減率)
墜落・転落	95	88	84	90	78	86	-2.1% <<<<<
@ 転倒	307	273	303	310	295	329	1.8% <<<<<
激突	57	40	39	41	51	47	-0.9% <<<<<
飛来・落下	47	35	35	38	40	23	-6.7% <<<<<
崩壊・倒壊	20	11	12	12	18	10	-5.2% <<<<<
! 激突され	24	26	20	25	23	28	2.0% <<<<<
はさまれ・巻き込まれ	372	366	334	337	311	300	-4.0% <<<<<
切れ・こすれ	128	100	119	86	111	103	-3.1% <<<<<
X 踏み抜き	-	-	2	2	-	1	- <<<<<
X おぼれ	-	3	-	-	-	-	-22.5% <<<<<
! 高温・低温の物との接触	52	45	64	59	61	59	4.4% <<<<<
有害物等との接触	6	11	7	6	-	7	-10.1% <<<<<
X 感電	-	2	-	1	-	-	- <<<<<
X 爆発	-	-	1	-	-	1	- <<<<<
X 破裂	-	-	-	-	1	1	- <<<<<
X 火災	-	-	-	-	1	-	- <<<<<
交通事故(道路)	17	17	16	17	13	9	-7.9% <<<<<
X 交通事故(その他)	1	-	-	1	-	-	- <<<<<
@ 動作の反動・無理な動作	87	77	85	102	98	121	9.3% <<<<<
その他	6	3	5	3	4	4	-5.3% <<<<<
分類不能	2	-	1	1	2	-	-8.9% <<<<<
合計	1,221	1,097	1,127	1,131	1,107	1,130	-1.0% <<<<<

起因物別	H22	H23	H24	H25	H26	H27	(年平均増減率)
X 原動機	-	-	-	-	-	-	- <<<<<
! 動力伝導機構	14	8	11	5	13	14	2.5% <<<<<
X 木材加工用機械	-	-	1	-	-	-	- <<<<<
X 建設用等機械	-	-	-	2	-	-	- <<<<<
金属加工用機械	2	-	2	1	1	-	-14.5% <<<<<
一般動力機械	422	383	360	361	323	293	-5.7% <<<<<
車両系木材伐出機械等	-	-	-	-	-	-	- <<<<<
動力クレーン等	12	2	5	4	5	4	-12.0% <<<<<
動力運搬機	76	79	61	59	62	57	-5.5% <<<<<
X 乗物	14	14	17	13	15	10	-3.9% <<<<<
X 圧力容器	1	-	-	-	3	-	- <<<<<
X 化学設備	-	1	-	-	-	-	- <<<<<
! 溶接装置	-	-	-	-	-	-	- <<<<<
! 炉蓋等	4	2	3	-	5	4	6.7% <<<<<
@ 電気設備	3	2	3	2	2	1	-10.6% <<<<<
@ 人力機械工具等	71	69	74	76	76	80	2.8% <<<<<
! 用具	84	73	77	83	94	109	7.6% <<<<<
@ その他の装置、設備	34	35	36	23	33	46	3.7% <<<<<
! 仮設物、建築物、構築物等	316	269	315	313	300	324	1.3% <<<<<
! 危険物、有害物等	9	14	12	10	17	17	13.7% <<<<<
@ 材料	26	22	22	24	33	24	3.1% <<<<<
! 荷	55	43	54	73	48	68	5.7% <<<<<
! 環境等	18	24	25	29	20	19	-0.4% <<<<<
! その他の起因物	6	15	14	18	13	13	8.7% <<<<<
X 起因物なし	52	42	34	34	41	45	-2.5% <<<<<
分類不能	2	-	1	1	3	2	- <<<<<
合計	1,221	1,097	1,127	1,131	1,107	1,130	-1.0% <<<<<