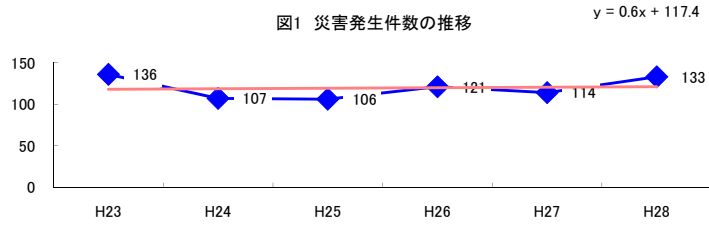


コード: 1,015 酒製造

図1 災害発生件数の推移



【基本指標】

初年度理論値	118
最終年度理論値	121
年平均増減率	+0.5%
(初年度理論値シェア)	(2.0%)
(最終年度理論値シェア)	(2.0%)
(シェア増減)	(-0.0%)

図2 事業場規模別発生状況の推移

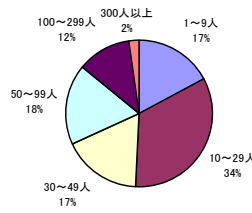
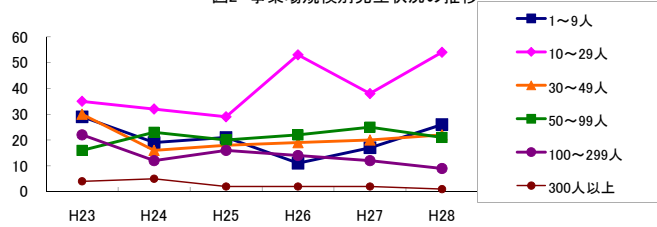


図3 年齢別発生状況の推移

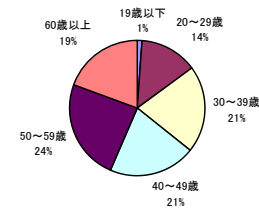
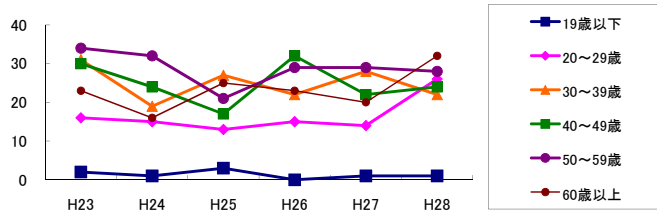


図4 事故の型別発生状況の推移

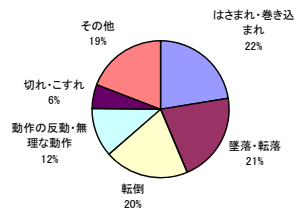
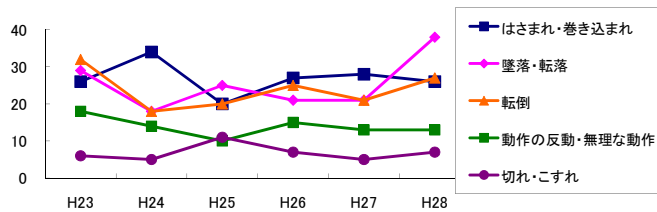
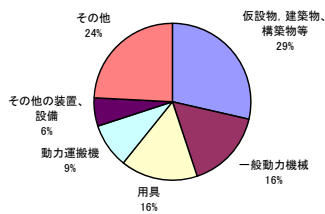
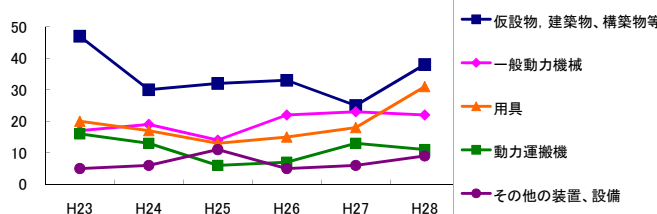


図5 起因物別発生状況の推移



事業場規模別	H23	H24	H25	H26	H27	H28	(年平均増減率)
1~9人	29	19	21	11	17	26	-3.9% <<<<<
@ 10~29人	35	32	29	53	38	54	12.9% <<<<<
30~49人	30	16	18	19	20	22	-3.4% <<<<<
@ 50~99人	16	23	20	22	25	21	5.0% <<<<<
100~299人	22	12	16	14	12	9	-10.1% <<<<<
300人以上	4	5	2	2	2	1	-15.7% <<<<<
! 合計	136	107	106	121	114	133	0.5% <<<<<

被災者年齢別	H23	H24	H25	H26	H27	H28	(年平均増減率)
19歳以下	2	1	3	-	1	1	-12.0% <<<<<
@ 20~29歳	16	15	13	15	14	26	10.8% <<<<<
30~39歳	31	19	27	22	28	22	-2.5% <<<<<
40~49歳	30	24	17	32	22	24	-2.3% <<<<<
50~59歳	34	32	21	29	29	28	-2.9% <<<<<
@ 60歳以上	23	16	25	23	20	32	8.2% <<<<<
! 合計	136	107	106	121	114	133	0.5% <<<<<

事故の型別	H23	H24	H25	H26	H27	H28	(年平均増減率)
@ 墜落・転落	29	18	25	21	21	38	6.6% <<<<<
転倒	32	18	20	25	21	27	-1.3% <<<<<
@ 激突	6	7	3	6	9	7	7.5% <<<<<
飛来・落下	6	6	5	4	4	7	-1.0% <<<<<
崩壊・倒壊	2	2	2	1	1	1	-12.0% <<<<<
! 激突され	2	-	2	1	3	2	20.9% <<<<<
はさまれ・巻き込まれ	26	34	20	27	28	26	-1.1% <<<<<
! 切れ・こすれ	6	5	11	7	5	7	0.4% <<<<<
X 踏み抜き	1	-	2	-	1	-	- <<<<<
X おぼれ	-	-	-	-	-	1	- <<<<<
! 高温・低温の物との接触	4	-	4	6	6	4	22.2% <<<<<
X 有害物等との接触	-	1	-	-	-	-	- <<<<<
X 感電	-	-	-	-	-	-	- <<<<<
X 爆発	-	-	-	-	-	-	- <<<<<
X 破裂	1	-	-	-	-	-	- <<<<<
X 火災	-	-	-	-	-	-	- <<<<<
交通事故(道路)	1	2	2	7	2	-	0.0% <<<<<
X 交通事故(その他)	-	-	-	-	-	-	- <<<<<
動作の反動・無理な動作	18	14	10	15	13	13	-4.2% <<<<<
X その他	1	-	-	1	-	-	- <<<<<
X 分類不能	1	-	-	-	-	-	- <<<<<
! 合計	136	107	106	121	114	133	0.5% <<<<<

起因物別	H23	H24	H25	H26	H27	H28	(年平均増減率)
X 原動機	1	-	-	-	-	-	- <<<<<
X 動力伝導機構	-	1	-	3	-	-	- <<<<<
X 木材加工用機械	-	-	-	-	2	1	- <<<<<
X 建設用等機械	1	-	-	-	-	-	- <<<<<
X 金属加工用機械	-	-	-	-	-	-	- <<<<<
@ 一般動力機械	17	19	14	22	23	22	7.9% <<<<<
X 車両系木材伐出機械等	-	-	-	-	-	-	- <<<<<
X 動力クレーン等	-	-	-	2	3	-	- <<<<<
X 動力運搬機	16	13	6	7	13	11	-5.4% <<<<<
X 乗物	2	2	3	7	2	-	-5.5% <<<<<
X 圧力容器	1	-	1	1	-	-	- <<<<<
X 化学設備	-	-	-	-	-	-	- <<<<<
X 溶接装置	-	-	-	-	-	-	- <<<<<
X 炉蓋等	-	-	-	-	1	2	- <<<<<
! 電気設備	-	-	-	1	-	-	- <<<<<
@ 人力機械工具等	1	3	5	3	-	4	4.8% <<<<<
@ 用具	20	17	13	15	18	31	11.7% <<<<<
その他の装置、設備	5	6	11	5	6	9	6.7% <<<<<
X 仮設物、建築物、構築物等	47	30	32	33	25	38	-4.4% <<<<<
! 危険物、有害物等	-	1	1	2	-	1	- <<<<<
@ 材料	3	3	8	6	3	4	2.0% <<<<<
! 荷	7	6	5	6	7	7	1.9% <<<<<
! 環境等	4	-	4	2	6	2	6.7% <<<<<
その他の起因物	4	-	1	-	1	-	-22.5% <<<<<
X 起因物なし	6	4	2	6	4	1	-11.3% <<<<<
X 分類不能	1	1	-	-	-	-	- <<<<<
! 合計	136	107	106	121	114	133	0.5% <<<<<