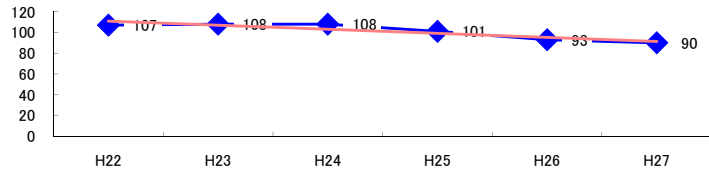


コード: 1,016 飲料製造

図1 災害発生件数の推移

$y = -3.9143x + 114.87$



【基本指標】	
初年度理論値	111
最終年度理論値	91
年平均増減率	-3.5%
(初年度理論値シェア)	(1.9%)
(最終年度理論値シェア)	(1.5%)
(シェア増減)	(-0.4%)

図2 事業場規模別発生状況の推移

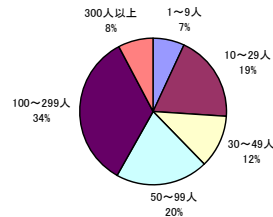
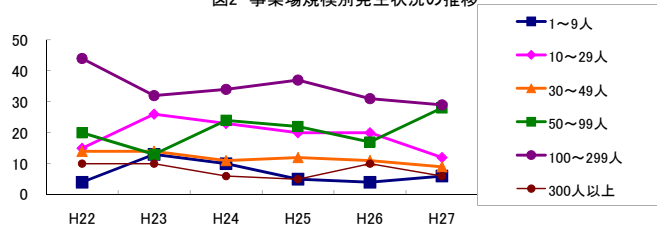


図3 年齢別発生状況の推移

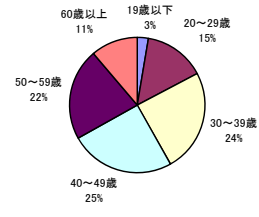
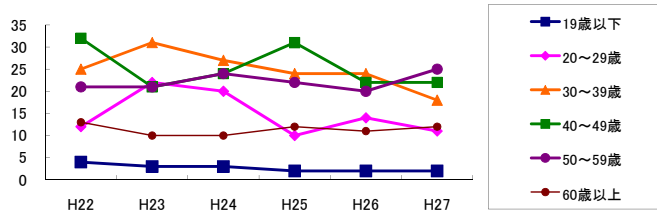


図4 事故の型別発生状況の推移

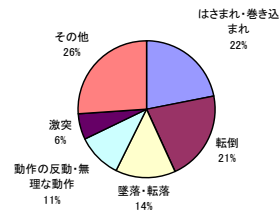
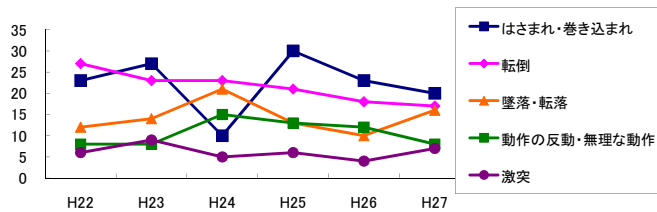
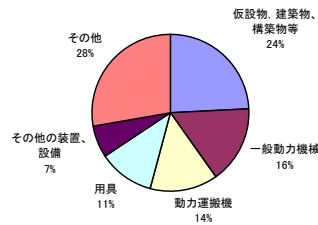
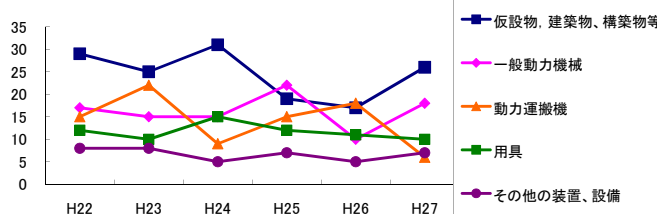


図5 起因物別発生状況の推移



事業場規模別	H22	H23	H24	H25	H26	H27	(年平均増減率)
1~9人	4	13	10	5	4	6	-7.3%
10~29人	15	26	23	20	20	12	-4.7%
30~49人	14	14	11	12	11	9	-6.6%
50~99人	20	13	24	22	17	28	8.4%
100~299人	44	32	34	37	31	29	-5.4%
300人以上	10	10	6	5	10	6	-6.4%
合計	107	108	108	101	93	90	-3.5%

被災者年齢別	H22	H23	H24	H25	H26	H27	(年平均増減率)
19歳以下	4	3	3	2	2	2	-10.9%
20~29歳	12	22	20	10	14	11	-6.3%
30~39歳	25	31	27	24	24	18	-5.8%
40~49歳	32	21	24	31	22	22	-4.1%
50~59歳	21	21	24	22	20	25	2.0%
60歳以上	13	10	10	12	11	12	0.0%
合計	107	108	108	101	93	90	-3.5%

事故の型別	H22	H23	H24	H25	H26	H27	(年平均増減率)
墜落・転落	12	14	21	13	10	16	0.0%
転倒	27	23	23	21	18	17	-7.3%
激突	6	9	5	6	4	7	-3.8%
飛来・落下	7	2	9	1	4	4	-8.5%
崩壊・倒壊	2	2	3	1	1	-	-16.7%
激突され	5	5	2	4	3	5	-2.7%
はさまれ・巻き込まれ	23	27	10	30	23	20	-0.9%
切れ・こすれ	8	6	10	5	5	3	-11.1%
踏み抜き	-	-	1	-	-	-	-
おぼれ	-	-	-	-	-	-	-
高温・低温の物との接触	7	7	4	7	5	7	-1.3%
有害物等との接触	-	3	2	-	4	1	13.8%
感電	-	-	-	-	-	-	-
爆発	-	-	-	-	-	-	-
破裂	-	-	-	-	-	-	-
火災	-	-	1	-	-	1	-
交通事故(道路)	1	1	2	-	3	-	-2.3%
交通事故(その他)	-	1	-	-	-	-	-
動作の反動・無理な動作	8	8	15	13	12	8	2.9%
その他	-	-	-	-	1	1	-
分類不能	1	-	-	-	-	-	-
合計	107	108	108	101	93	90	-3.5%

起因物別	H22	H23	H24	H25	H26	H27	(年平均増減率)
原動機	-	-	-	-	-	-	-
動力伝導機構	1	3	-	2	1	1	-7.1%
木材加工用機械	-	-	-	-	-	1	-
建設用等機械	-	-	-	-	-	-	-
金属加工用機械	2	-	1	-	-	1	-15.7%
一般動力機械	17	15	15	22	10	18	-0.5%
車両系木材伐出機械等	-	-	-	-	-	-	-
動力クレーン等	1	1	1	2	1	2	-
動力運搬機	15	22	9	15	18	6	-8.2%
乗物	1	1	2	-	3	1	10.9%
圧力容器	-	1	2	-	2	-	-
化学設備	-	-	-	-	1	-	-
溶接装置	-	-	-	-	-	-	-
炉蓋等	-	-	-	-	-	-	-
電気設備	-	-	-	1	-	-	-
人力機械工具等	-	1	-	1	3	2	-
用具	12	10	15	12	11	10	-2.3%
その他の装置、設備	8	8	5	7	5	7	-4.6%
仮設物、建築物、構築物等	29	25	31	19	17	26	-5.2%
危険物、有害物等	1	5	4	2	3	2	-2.8%
材料	2	4	3	2	1	2	-9.4%
荷	7	6	10	5	5	4	-8.4%
環境等	4	3	2	5	2	3	-4.1%
その他の起因物	2	1	1	-	-	2	-8.9%
起因物なし	4	2	6	6	10	2	10.0%
分類不能	1	-	1	-	-	-	-
合計	107	108	108	101	93	90	-3.5%