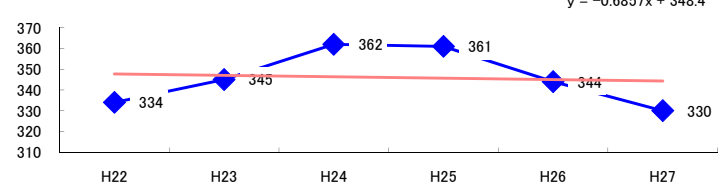


コード: 1,020 繊維工業 小計

図1 災害発生件数の推移



【基本指標】	
初年度理論値	348
最終年度理論値	344
年平均増減率	-0.2%
(初年度理論値シェア)	(6.0%)
(最終年度理論値シェア)	(5.8%)
(シェア増減)	(-0.2%)

図2 事業場規模別発生状況の推移

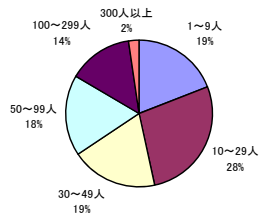
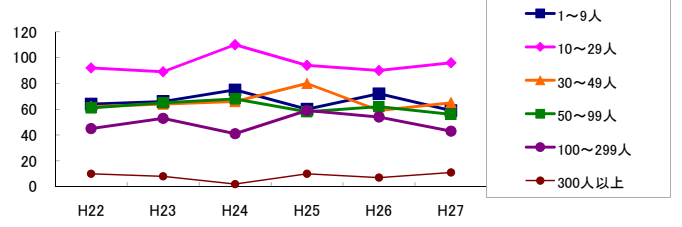


図3 年齢別発生状況の推移

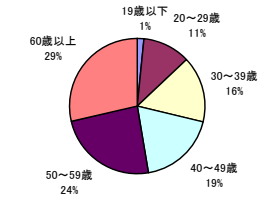
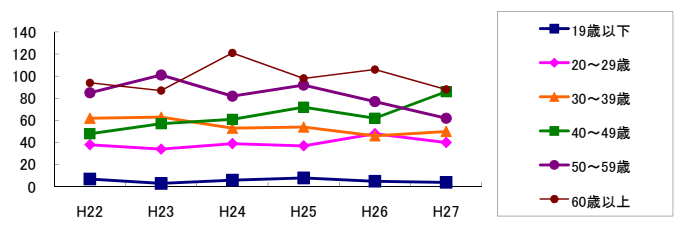


図4 事故の型別発生状況の推移

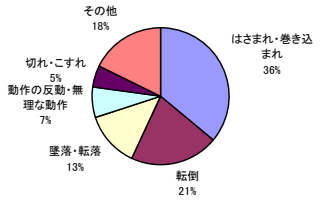
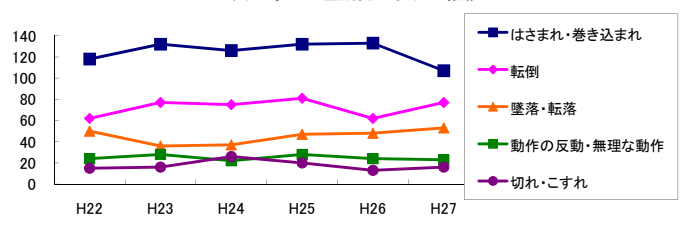
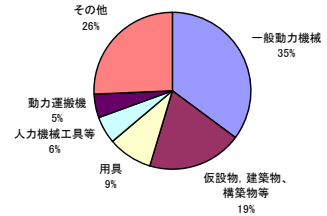
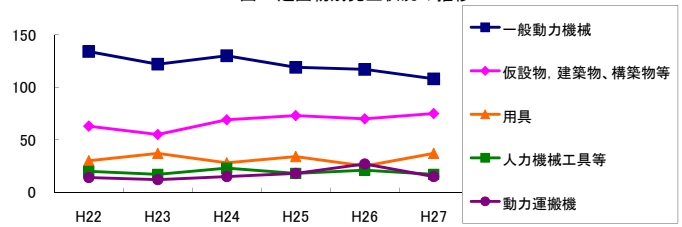


図5 起因物別発生状況の推移



事業場規模別	H22	H23	H24	H25	H26	H27	(年平均増減率)
1~9人	64	66	75	60	72	59	-0.9%
10~29人	92	89	110	94	90	96	0.2%
30~49人	62	64	66	80	59	65	0.6%
50~99人	61	65	68	58	62	56	-1.9%
100~299人	45	53	41	59	54	43	0.6%
300人以上	10	8	2	10	7	11	3.9%
合計	334	345	362	361	344	330	-0.2%

被災者年齢別	H22	H23	H24	H25	H26	H27	(年平均増減率)
19歳以下	7	3	6	8	5	4	-3.3%
20~29歳	38	34	39	37	48	40	4.0%
30~39歳	62	63	53	54	46	50	-5.0%
40~49歳	48	57	61	72	62	86	12.6%
50~59歳	85	101	82	92	77	62	-5.3%
60歳以上	94	87	121	98	106	88	0.1%
合計	334	345	362	361	344	330	-0.2%

事故の型別	H22	H23	H24	H25	H26	H27	(年平均増減率)
墜落・転落	50	36	37	47	48	53	4.3%
転倒	62	77	75	81	62	77	1.5%
激突	18	10	17	10	23	12	0.4%
飛来・落下	13	17	22	9	12	12	-5.7%
崩壊・倒壊	3	3	6	3	3	3	-2.3%
激突され	10	3	12	7	13	8	5.5%
はさまれ・巻き込まれ	118	132	126	132	133	107	-1.0%
切れ・こすれ	15	16	26	20	13	16	-1.6%
踏み抜き	1	-	-	1	1	-	-
おぼれ	-	1	-	-	-	-	-
高温・低温の物との接触	14	8	10	10	6	7	-9.7%
有害物等との接触	2	4	7	10	3	7	19.2%
感電	1	-	-	-	-	-	-
爆発	-	-	-	-	-	-	-
破裂	-	-	-	-	-	-	-
火災	-	-	1	-	-	1	-
交通事故(道路)	3	9	1	2	3	2	-12.8%
交通事故(その他)	-	-	-	-	-	-	-
動作の反動・無理な動作	24	28	22	28	24	23	-1.2%
その他	-	1	-	-	-	2	-
分類不能	-	-	-	1	-	-	-
合計	334	345	362	361	344	330	-0.2%

起因物別	H22	H23	H24	H25	H26	H27	(年平均増減率)
原動機	-	-	1	-	-	-	-
動力伝導機構	9	7	6	6	9	9	2.4%
木材加工用機械	-	-	-	-	1	-	-
建設用等機械	-	-	1	-	-	-	-
金属加工用機械	2	2	4	4	4	4	20.9%
一般動力機械	134	122	130	119	117	108	-3.4%
車両系木材伐出機械等	-	-	-	-	-	-	-
動力クレーン等	1	5	4	2	4	1	-4.5%
動力運搬機	14	12	15	18	27	15	11.6%
乗物	2	8	3	2	4	2	-8.4%
圧力容器	6	1	4	-	1	4	-10.9%
化学設備	-	-	-	-	-	-	-
溶接装置	-	-	-	-	-	-	-
炉蓋等	-	-	-	3	1	-	-
電気設備	1	-	1	-	-	-	-
人力機械工具等	20	17	23	18	21	17	-1.1%
用具	30	37	28	34	25	37	0.5%
仮設物、建築物、構築物等	63	55	69	73	70	75	5.2%
危険物、有害物等	4	6	10	12	4	7	4.9%
材料	11	17	19	13	13	17	2.4%
荷	11	21	19	19	14	11	-3.5%
環境等	5	9	2	2	9	3	-5.0%
その他の起因物	-	1	2	4	1	3	-
起因物なし	11	15	9	14	11	10	-2.7%
分類不能	-	-	-	3	-	-	-
合計	334	345	362	361	344	330	-0.2%