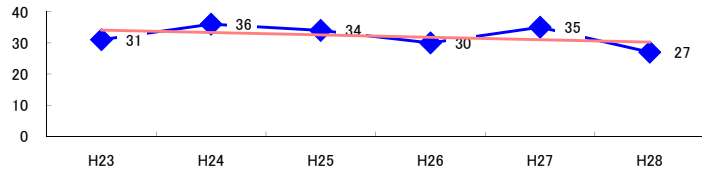


コード: 1,022 紡績業

図1 災害発生件数の推移

$y = -0.7714x + 34.867$



【基本指標】	
初年度理論値	34
最終年度理論値	30
年平均増減率	-2.3%
(初年度理論値シェア)	(0.6%)
(最終年度理論値シェア)	(0.5%)
(シェア増減)	(-0.1%)

図2 事業場規模別発生状況の推移

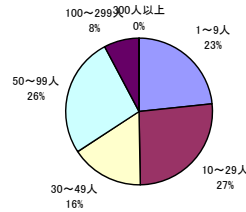
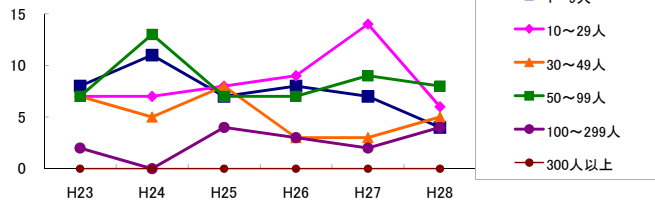


図3 年齢別発生状況の推移

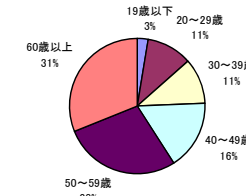
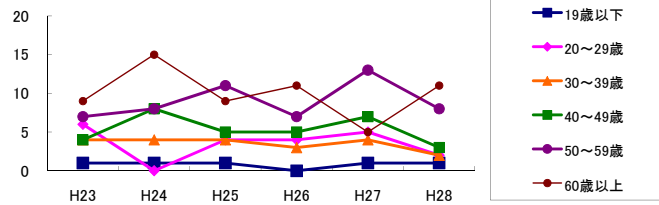


図4 事故の型別発生状況の推移

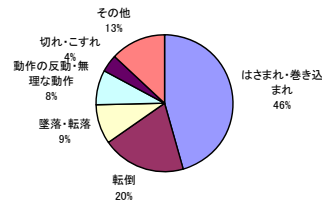
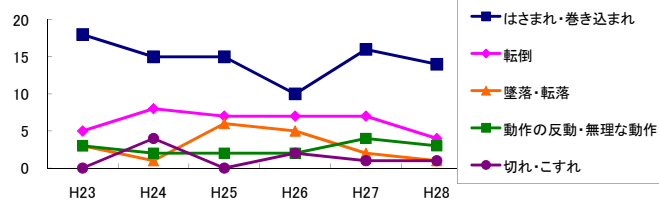
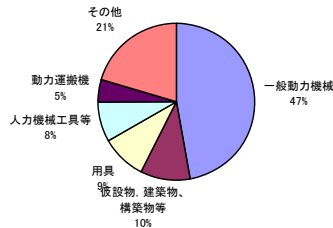
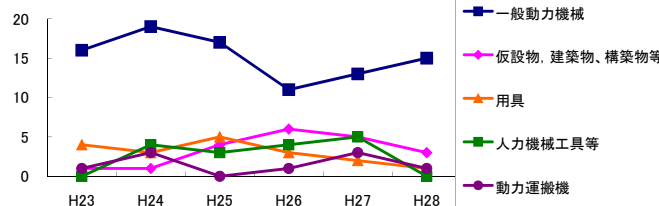


図5 起因物別発生状況の推移



事業場規模別	H23	H24	H25	H26	H27	H28	(年平均増減率)
1~9人	8	11	7	8	7	4	-9.1% <<<<<
10~29人	7	7	8	9	14	6	6.7% <<<<<
30~49人	7	5	8	3	3	5	-9.0% <<<<<
50~99人	7	13	7	7	9	8	-2.2% <<<<<
100~299人	2	-	4	3	2	4	30.0% <<<<<
300人以上	-	-	-	-	-	-	-
合計	31	36	34	30	35	27	-2.3% <<<<<

被災者年齢別	H23	H24	H25	H26	H27	H28	(年平均増減率)
19歳以下	1	1	1	-	1	1	-
20~29歳	6	-	4	4	5	2	-3.7% <<<<<
30~39歳	4	4	4	3	4	2	-7.3% <<<<<
40~49歳	4	8	5	5	7	3	-3.9% <<<<<
50~59歳	7	8	11	7	13	8	5.8% <<<<<
60歳以上	9	15	9	11	5	11	-4.6% <<<<<
合計	31	36	34	30	35	27	-2.3% <<<<<

事故の型別	H23	H24	H25	H26	H27	H28	(年平均増減率)
墜落・転落	3	1	6	5	2	1	-6.4% <<<<<
転倒	5	8	7	7	7	4	-3.3% <<<<<
激突	-	2	-	3	1	1	-
飛来・落下	-	2	3	1	1	-	-9.4% <<<<<
崩壊・倒壊	-	-	-	-	-	-	-
激突され	-	-	1	-	2	-	-
はさまれ・巻き込まれ	18	15	15	10	16	14	-3.9% <<<<<
切れ・こすれ	-	4	-	2	1	1	-3.9% <<<<<
踏み抜き	-	-	-	-	-	-	-
おぼれ	-	-	-	-	-	-	-
高温・低温の物との接触	1	1	-	-	-	1	-
有害物等との接触	-	-	-	-	-	-	-
感電	-	-	-	-	-	-	-
爆発	-	-	-	-	-	-	-
破裂	-	-	-	-	-	-	-
火災	-	-	-	-	-	-	-
交通事故(道路)	1	1	-	-	-	-	-
交通事故(その他)	-	-	-	-	-	-	-
動作の反動・無理な動作	3	2	2	2	4	3	7.7% <<<<<
その他	-	-	-	-	1	1	-
分類不能	-	-	-	-	-	1	-
合計	31	36	34	30	35	27	-2.3% <<<<<

起因物別	H23	H24	H25	H26	H27	H28	(年平均増減率)
原動機	-	-	-	-	-	-	-
動力伝導機構	2	-	-	1	2	-	-8.2% <<<<<
木材加工用機械	-	-	-	-	-	-	-
建設用等機械	-	-	-	-	-	-	-
金属加工用機械	-	-	-	-	-	1	-
一般動力機械	16	19	17	11	13	15	-4.8% <<<<<
車両系木材伐出機械等	-	-	-	-	-	-	-
動力クレーン等	-	-	-	-	-	-	-
動力運搬機	1	3	-	1	3	1	2.0% <<<<<
乗物	-	-	-	-	-	-	-
圧力容器	1	-	-	-	-	-	-
化学設備	-	-	-	-	-	-	-
溶接装置	-	-	-	-	-	-	-
炉蓋等	-	-	-	-	-	-	-
電気設備	-	4	-	-	-	-	-
人力機械工具等	-	4	3	4	5	-	-4.8% <<<<<
用具	4	3	5	3	2	1	-12.9% <<<<<
仮設物、建築物、構築物等	1	1	-	-	-	1	-
危険物、有害物等	-	-	-	-	-	-	-
材料	-	-	2	-	1	-	-
荷	2	2	2	1	1	1	-12.0% <<<<<
環境等	1	1	-	2	-	-	-15.7% <<<<<
その他の起因物	-	-	-	1	2	2	-
起因物なし	2	2	1	-	1	2	-7.1% <<<<<
分類不能	-	-	-	-	-	-	-
合計	31	36	34	30	35	27	-2.3% <<<<<