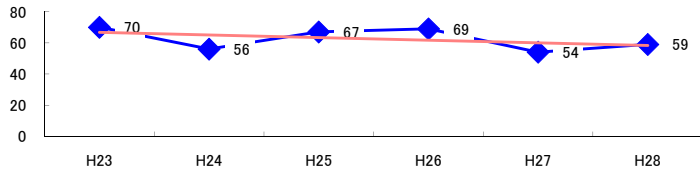


コード: 1,023 織物業

図1 災害発生件数の推移

$y = -1.6857x + 68.4$



【基本指標】	
初年度理論値	67
最終年度理論値	58
年平均増減率	-2.5%
(初年度理論値シェア)	(1.1%)
(最終年度理論値シェア)	(1.0%)
(シェア増減)	(-0.2%)

図2 事業場規模別発生状況の推移

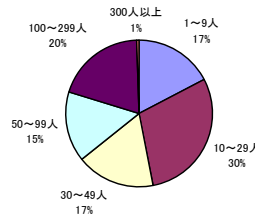
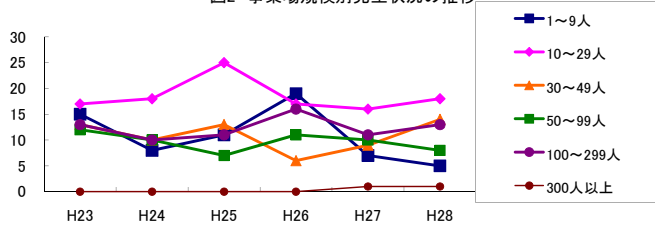


図3 年齢別発生状況の推移

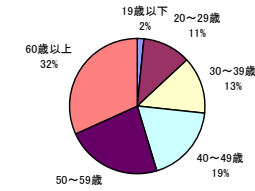
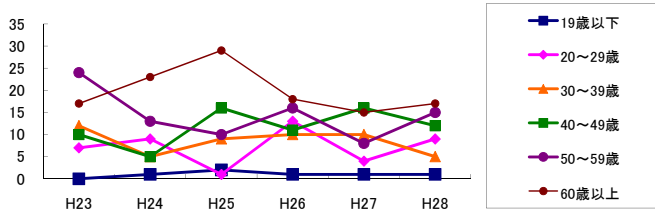


図4 事故の型別発生状況の推移

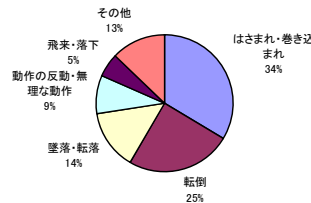
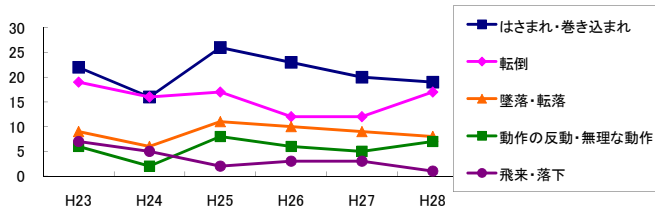
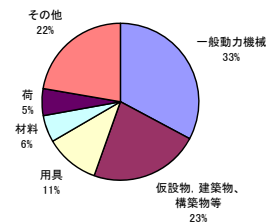
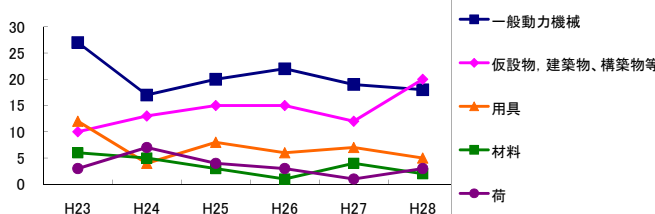


図5 起因物別発生状況の推移



事業場規模別	H23	H24	H25	H26	H27	H28	(年平均増減率)
1~9人	15	8	11	19	7	5	-9.2% <<<<<
10~29人	17	18	25	17	16	18	-1.3% <<<<<
30~49人	13	10	13	6	9	14	-1.3% <<<<<
50~99人	12	10	7	11	10	8	-4.2% <<<<<
100~299人	13	10	11	16	11	13	1.9% <<<<<
300人以上	-	-	-	-	1	1	-
合計	70	56	67	69	54	59	-2.5% <<<<<

被災者年齢別	H23	H24	H25	H26	H27	H28	(年平均増減率)
19歳以下	-	1	2	1	1	1	-
20~29歳	7	9	1	13	4	9	3.0% <<<<<
30~39歳	12	5	9	10	10	5	-5.5% <<<<<
40~49歳	10	5	16	11	16	12	12.1% <<<<<
50~59歳	24	13	10	16	8	15	-8.5% <<<<<
60歳以上	17	23	29	18	15	17	-4.5% <<<<<
合計	70	56	67	69	54	59	-2.5% <<<<<

事故の型別	H23	H24	H25	H26	H27	H28	(年平均増減率)
墜落・転落	9	6	11	10	9	8	1.0% <<<<<
転倒	19	16	17	12	12	17	-4.4% <<<<<
激突	3	4	-	4	-	3	-7.9% <<<<<
飛来・落下	7	5	2	3	3	1	-16.7% <<<<<
崩壊・倒壊	-	2	-	-	-	1	-
激突され	-	2	-	3	1	1	-
はさまれ・巻き込まれ	22	16	26	23	20	19	-0.8% <<<<<
切れ・こすれ	4	2	1	5	2	1	-9.6% <<<<<
踏み抜き	-	-	-	-	-	-	-
おぼれ	-	-	-	-	-	-	-
高温・低温の物との接触	-	-	2	1	-	1	-
有害物等との接触	-	1	-	-	1	-	-
感電	-	-	-	-	-	-	-
爆発	-	-	-	-	-	-	-
破裂	-	-	-	-	-	-	-
火災	-	-	-	-	1	-	-
交通事故(道路)	-	-	-	2	-	-	-
交通事故(その他)	-	-	-	-	-	-	-
動作の反動・無理な動作	6	2	8	6	5	7	7.1% <<<<<
その他	-	-	-	-	-	-	-
分類不能	-	-	-	-	-	-	-
合計	70	56	67	69	54	59	-2.5% <<<<<

起因物別	H23	H24	H25	H26	H27	H28	(年平均増減率)
原動機	-	1	-	-	-	-	-
動力伝導機構	1	1	-	1	3	1	-
木材加工用機械	-	-	-	-	-	-	-
建設用等機械	-	-	-	-	-	-	-
金属加工用機械	-	-	-	-	1	-	-
一般動力機械	27	17	20	22	19	18	-4.6% <<<<<
車両系木材伐出機械等	-	-	-	-	-	-	-
動力クレーン等	1	-	-	1	-	1	-
動力運搬機	3	4	3	5	1	-	-14.8% <<<<<
乗物	-	-	-	2	-	-	-
圧力容器	-	-	-	-	-	1	-
化学設備	-	-	-	-	-	-	-
溶接装置	-	-	-	-	-	-	-
炉蓋等	-	-	-	1	-	-	-
電気設備	-	-	-	-	-	-	-
人力機械工具等	2	1	4	4	2	1	-2.3% <<<<<
用具	12	4	8	6	7	5	-8.9% <<<<<
その他の装置、設備	1	-	5	4	1	3	23.2% <<<<<
仮設物、建築物、構築物等	10	13	15	15	12	20	12.4% <<<<<
危険物、有害物等	-	1	-	-	1	-	-
材料	6	5	3	1	4	2	-13.5% <<<<<
荷	3	7	4	3	1	3	-11.2% <<<<<
環境等	1	-	1	1	-	-	-
その他の起因物	-	1	1	-	-	-	-
起因物なし	3	1	3	2	3	4	14.6% <<<<<
分類不能	-	-	-	-	-	-	-
合計	70	56	67	69	54	59	-2.5% <<<<<