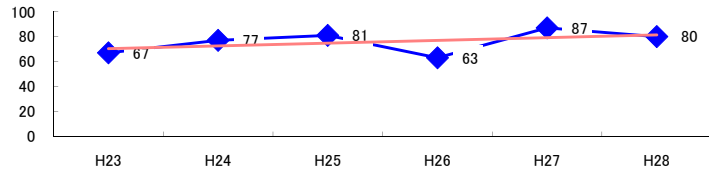


コード: 1,024 染色整理業

図1 災害発生件数の推移

$y = 2.2x + 68.133$



【基本指標】	
初年度理論値	70
最終年度理論値	81
年平均増減率	+3.1%
(初年度理論値シェア)	(1.2%)
(最終年度理論値シェア)	(1.4%)
(シェア増減)	(+0.2%)

図2 事業場規模別発生状況の推移

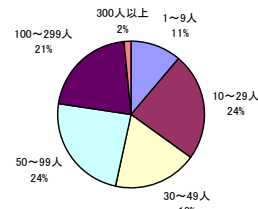
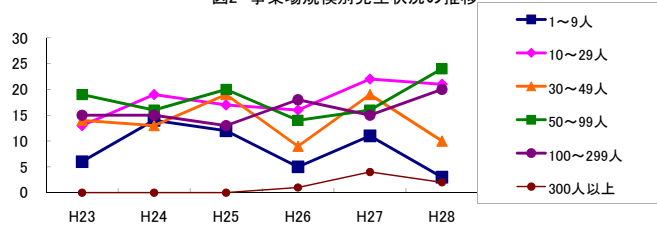


図3 年齢別発生状況の推移

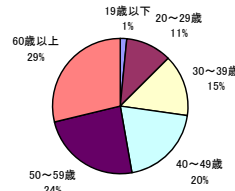
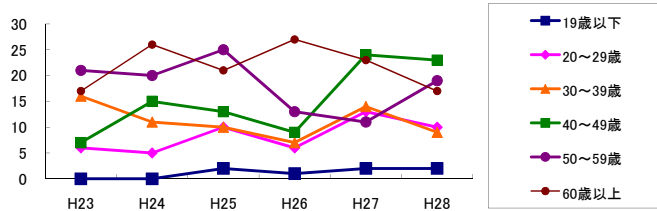


図4 事故の型別発生状況の推移

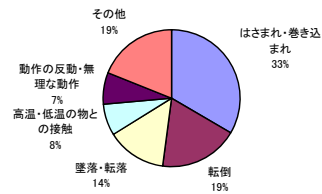
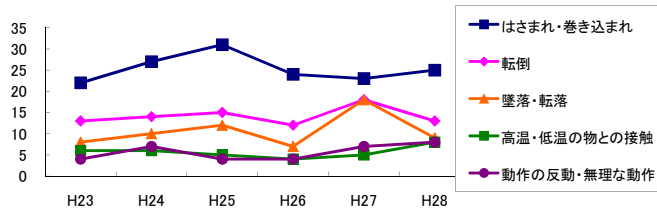
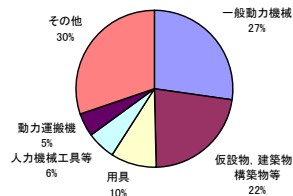
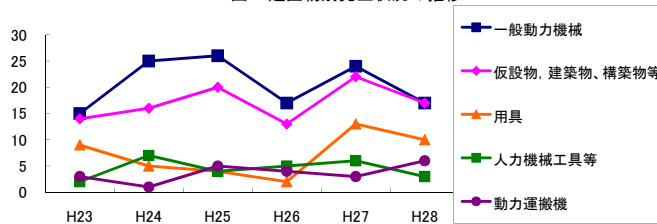


図5 起因物別発生状況の推移



事業場規模別	H23	H24	H25	H26	H27	H28	(年平均増減率)
1~9人	6	14	12	5	11	3	-8.3% <<<<<
@ 10~29人	13	19	17	16	22	21	9.4% <<<<<
30~49人	14	13	19	9	19	10	-2.3% <<<<<
@ 50~99人	19	16	20	14	16	24	3.2% <<<<<
@ 100~299人	15	15	13	18	15	20	6.2% <<<<<
X 300人以上	-	-	-	1	4	2	- <<<<<
@ 合計	67	77	81	63	87	80	3.1% <<<<<

被災者年齢別	H23	H24	H25	H26	H27	H28	(年平均増減率)
X 19歳以下	-	-	2	1	2	2	- <<<<<
@ 20~29歳	6	5	10	6	13	10	20.9% <<<<<
30~39歳	16	11	10	7	14	9	-6.3% <<<<<
@ 40~49歳	7	15	13	9	24	23	37.7% <<<<<
50~59歳	21	20	25	13	11	19	-6.5% <<<<<
60歳以上	17	26	21	27	23	17	-0.4% <<<<<
@ 合計	67	77	81	63	87	80	3.1% <<<<<

事故の型別	H23	H24	H25	H26	H27	H28	(年平均増減率)
@ 墜落・転落	8	10	12	7	18	9	7.7% <<<<<
@ 転倒	13	14	15	12	18	13	1.9% <<<<<
@ 激突	3	3	5	3	6	2	1.6% <<<<<
! 飛来・落下	3	4	2	3	3	5	8.3% <<<<<
崩壊・倒壊	-	3	1	-	1	1	-5.0% <<<<<
激突され	2	3	2	1	2	2	-5.0% <<<<<
はさまれ・巻き込まれ	22	27	31	24	23	25	-0.4% <<<<<
切れ・こすれ	2	-	1	1	1	1	-5.0% <<<<<
X 踏み抜き	-	-	-	1	-	-	- <<<<<
X おぼれ	-	-	-	-	-	-	- <<<<<
@ 高温・低温の物との接触	6	6	5	4	5	8	3.3% <<<<<
X 有害物等との接触	2	-	3	3	2	6	- <<<<<
X 感電	-	-	-	-	-	-	- <<<<<
X 爆発	-	-	-	-	-	-	- <<<<<
X 破裂	-	-	-	-	-	-	- <<<<<
X 火災	-	-	-	-	-	-	- <<<<<
交通事故(道路)	2	-	-	-	1	-	-20.0% <<<<<
X 交通事故(その他)	-	-	-	-	-	-	- <<<<<
@ 動作の反動・無理な動作	4	7	4	4	7	8	13.5% <<<<<
X その他	-	-	-	-	-	-	- <<<<<
X 分類不能	-	-	-	-	-	-	- <<<<<
@ 合計	67	77	81	63	87	80	3.1% <<<<<

起因物別	H23	H24	H25	H26	H27	H28	(年平均増減率)
X 原動機	-	-	-	-	-	-	- <<<<<
動力伝導機構	1	-	2	2	-	1	0.0% <<<<<
X 木材加工用機械	-	-	-	1	-	-	- <<<<<
X 建設用等機械	-	-	-	-	-	-	- <<<<<
X 金属加工用機械	-	-	-	1	-	-	- <<<<<
一般動力機械	15	25	26	17	24	17	-0.3% <<<<<
! 車両系木材伐出機械等	-	-	-	-	-	-	- <<<<<
! 動力クレーン等	2	1	2	1	1	4	21.6% <<<<<
! 動力運搬機	3	1	5	4	3	6	25.5% <<<<<
X 乗物	2	1	-	-	1	-	-20.7% <<<<<
X 圧力容器	-	2	-	1	2	-	- <<<<<
X 化学設備	-	-	-	-	-	-	- <<<<<
X 溶接装置	-	-	-	-	-	-	- <<<<<
X 炉蓋等	-	-	3	-	-	3	- <<<<<
@ 電気設備	-	1	-	-	-	-	- <<<<<
@ 人力機械工具等	2	7	4	5	6	3	2.0% <<<<<
! 用具	9	5	4	2	13	10	14.7% <<<<<
@ その他の装置、設備	3	5	3	-	2	5	-1.8% <<<<<
! 仮設物、建築物、構築物等	14	16	20	13	22	17	4.9% <<<<<
! 危険物、有害物等	4	2	5	3	2	5	2.6% <<<<<
! 材料	2	2	1	3	3	3	17.6% <<<<<
! 荷	4	4	1	4	4	4	2.6% <<<<<
X 環境等	3	1	-	4	1	1	-8.2% <<<<<
その他の起因物	-	-	-	-	1	1	- <<<<<
X 起因物なし	3	3	4	2	2	-	-15.2% <<<<<
@ 分類不能	-	-	1	-	-	-	- <<<<<
@ 合計	67	77	81	63	87	80	3.1% <<<<<