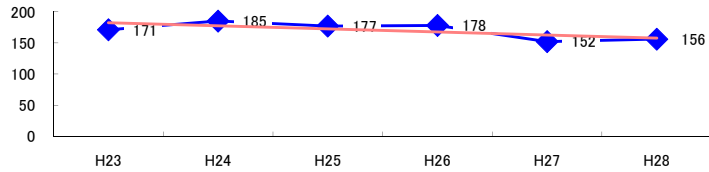


コード: 1,029 その他の繊維

図1 災害発生件数の推移

$y = -4.9429x + 187.13$



【基本指標】	
初年度理論値	182
最終年度理論値	157
年平均増減率	-2.7%
(初年度理論値シェア)	(3.1%)
(最終年度理論値シェア)	(2.6%)
(シェア増減)	(-0.5%)

図2 事業場規模別発生状況の推移

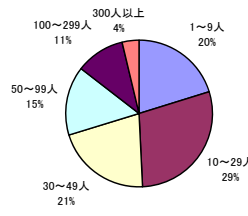
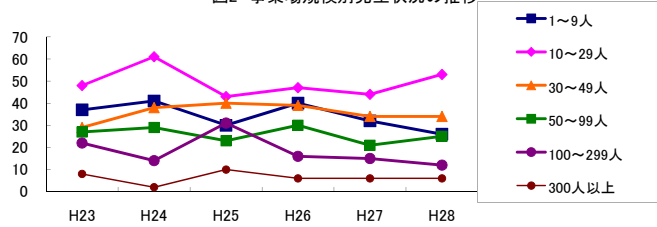


図3 年齢別発生状況の推移

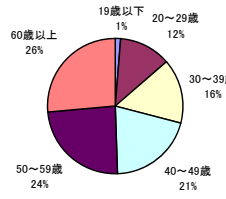
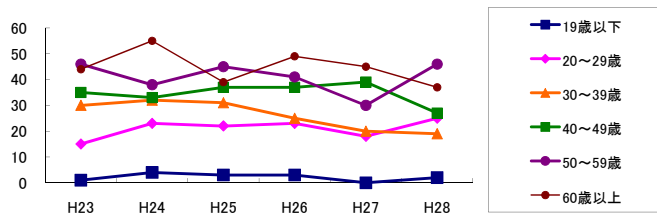


図4 事故の型別発生状況の推移

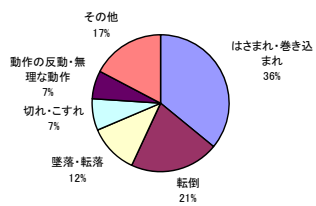
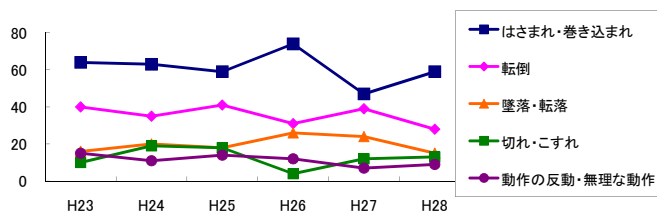
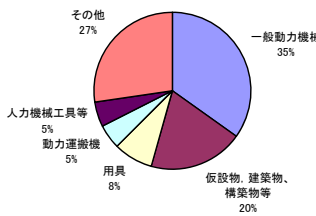
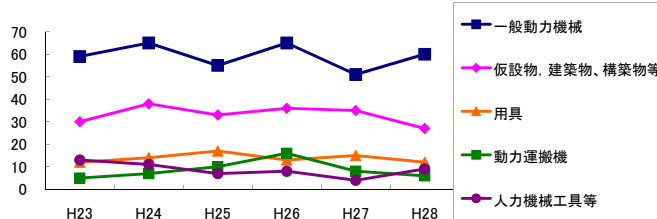


図5 起因物別発生状況の推移



事業場規模別	H23	H24	H25	H26	H27	H28	(年平均増減率)
1~9人	37	41	30	40	32	26	-5.2% <<<<<
10~29人	48	61	43	47	44	53	-1.2% <<<<<
30~49人	29	38	40	39	34	34	1.0% <<<<<
50~99人	27	29	23	30	21	25	-2.8% <<<<<
100~299人	22	14	31	16	15	12	-7.8% <<<<<
300人以上	8	2	10	6	6	6	-0.9% <<<<<
合計	171	185	177	178	152	156	-2.7% <<<<<

被災者年齢別	H23	H24	H25	H26	H27	H28	(年平均増減率)
19歳以下	1	4	3	3	-	2	-7.5% <<<<<
20~29歳	15	23	22	23	18	25	5.6% <<<<<
30~39歳	30	32	31	25	20	19	-8.4% <<<<<
40~49歳	35	33	37	37	39	27	-1.7% <<<<<
50~59歳	46	38	45	41	30	46	-1.9% <<<<<
60歳以上	44	55	39	49	45	37	-3.2% <<<<<
合計	171	185	177	178	152	156	-2.7% <<<<<

事故の型別	H23	H24	H25	H26	H27	H28	(年平均増減率)
墜落・転落	16	20	18	26	24	15	2.3% <<<<<
転倒	40	35	41	31	39	28	-4.2% <<<<<
激突	4	8	5	12	5	3	-3.0% <<<<<
飛来・落下	7	11	2	5	5	12	4.5% <<<<<
崩壊・倒壊	3	1	2	3	2	5	24.0% <<<<<
激突され	1	7	4	9	3	4	5.6% <<<<<
はさまれ・巻き込まれ	64	63	59	74	47	59	-2.5% <<<<<
切れ・こすれ	10	19	18	4	12	13	-4.1% <<<<<
踏み抜き	-	-	1	-	-	-	-
おぼれ	1	-	-	-	-	-	-
高温・低温の物との接触	1	3	3	1	2	3	7.9% <<<<<
有害物等との接触	2	6	7	-	4	1	-11.1% <<<<<
感電	-	-	-	-	-	-	-
爆発	-	-	-	-	-	-	-
破裂	-	-	-	-	-	-	-
火災	-	1	-	-	-	-	-
交通事故(道路)	6	-	2	1	1	3	-12.0% <<<<<
交通事故(その他)	-	-	-	-	-	-	-
動作の反動・無理な動作	15	11	14	12	7	9	-8.7% <<<<<
その他	1	-	-	-	1	1	-
分類不能	-	-	1	-	-	-	-
合計	171	185	177	178	152	156	-2.7% <<<<<

起因物別	H23	H24	H25	H26	H27	H28	(年平均増減率)
原動機	-	-	-	-	-	-	-
動力伝導機構	3	4	4	5	4	1	-6.2% <<<<<
木材加工用機械	-	-	-	-	-	-	-
建設用等機械	-	1	-	-	-	-	-
金属加工用機械	2	3	4	2	4	1	-3.9% <<<<<
一般動力機械	59	65	55	65	51	60	-1.3% <<<<<
車両系木材伐出機械等	-	-	-	-	-	-	-
動力クレーン等	2	3	-	2	-	4	5.3% <<<<<
動力運搬機	5	7	10	16	8	6	5.2% <<<<<
乗物	6	2	2	2	1	3	-13.0% <<<<<
圧力容器	-	2	-	-	2	1	-
化学設備	-	-	-	-	-	-	-
溶接装置	-	-	-	-	-	1	-
炉蓋等	-	-	-	-	-	-	-
電気設備	-	-	-	-	-	-	-
人力機械工具等	13	11	7	8	4	9	-9.9% <<<<<
用具	12	14	17	13	15	12	-0.2% <<<<<
仮設物、建築物、構築物等	5	6	7	4	4	7	0.5% <<<<<
危険物、有害物等	2	7	7	1	4	1	-11.2% <<<<<
材料	9	12	7	9	9	5	-7.4% <<<<<
荷	12	6	12	6	5	11	-4.1% <<<<<
環境等	4	-	1	2	2	1	-10.2% <<<<<
その他の起因物	-	1	3	-	-	-	-15.7% <<<<<
起因物なし	7	3	6	7	4	6	-0.5% <<<<<
分類不能	-	-	2	-	-	-	-
合計	171	185	177	178	152	156	-2.7% <<<<<