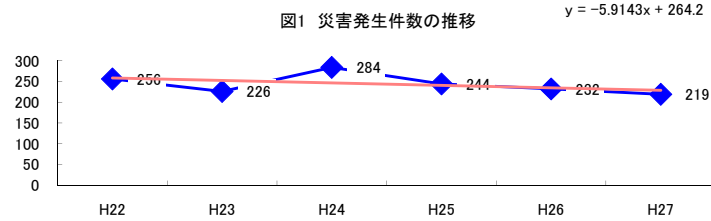


コード: 1,030 衣服その他の繊維 小計

図1 災害発生件数の推移



【基本指標】	
初年度理論値	258
最終年度理論値	229
年平均増減率	-2.3%
(初年度理論値シェア)	(4.5%)
(最終年度理論値シェア)	(3.8%)
(シェア増減)	(-0.6%)

図2 事業場規模別発生状況の推移

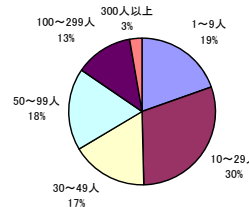
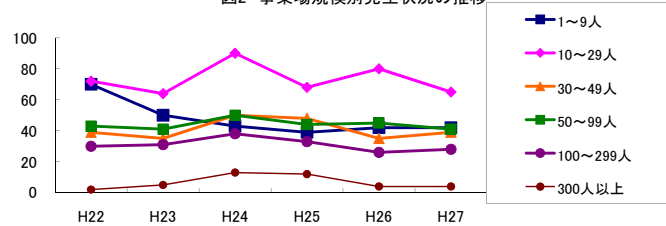


図3 年齢別発生状況の推移

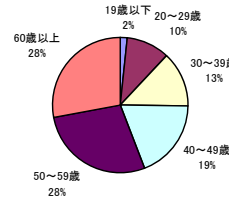
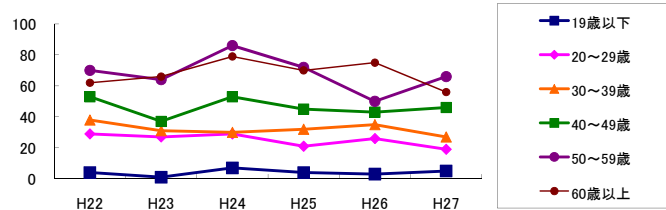


図4 事故の型別発生状況の推移

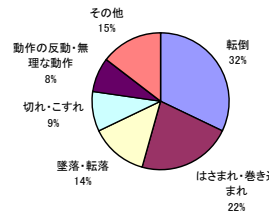
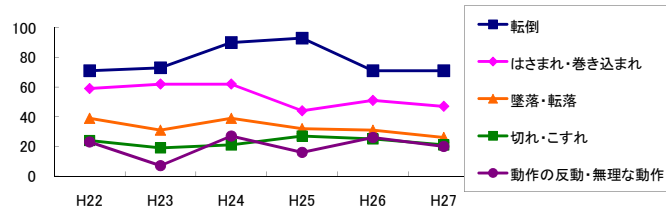
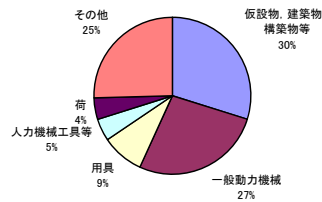
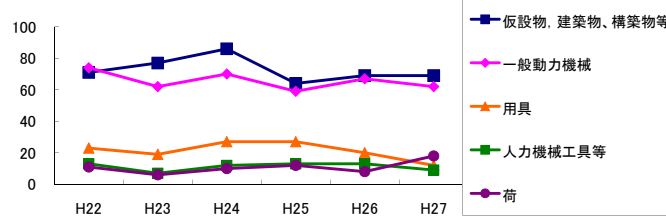


図5 起因物別発生状況の推移



事業場規模別	H22	H23	H24	H25	H26	H27	(年平均増減率)
1~9人	70	50	43	39	42	42	-8.0%
10~29人	72	64	90	68	80	65	-0.3%
30~49人	39	35	50	48	35	39	-0.1%
50~99人	43	41	50	44	45	41	-0.3%
100~299人	30	31	38	33	26	28	-2.6%
300人以上	2	5	13	12	4	4	2.7%
合計	256	226	284	244	232	219	-2.3%

被災者年齢別	H22	H23	H24	H25	H26	H27	(年平均増減率)
19歳以下	4	1	7	4	3	5	6.7%
20~29歳	29	27	29	21	26	19	-5.9%
30~39歳	38	31	30	32	35	27	-3.3%
40~49歳	53	37	53	45	43	46	-1.5%
50~59歳	70	64	86	72	50	66	-3.0%
60歳以上	62	66	79	70	75	56	-0.5%
合計	256	226	284	244	232	219	-2.3%

事故の型別	H22	H23	H24	H25	H26	H27	(年平均増減率)
墜落・転落	39	31	39	32	31	26	-5.4%
転倒	71	73	90	93	71	71	-0.1%
激突	10	9	11	5	6	8	-7.2%
飛来・落下	9	8	12	9	9	9	0.0%
崩壊・倒壊	2	2	4	2	1	2	-5.7%
激突され	4	4	3	4	5	4	3.1%
はさまれ・巻き込まれ	59	62	62	44	51	47	-5.1%
切れ・こすれ	24	19	21	27	25	21	1.2%
踏み抜き	2	-	-	-	-	-	-27.3%
おぼれ	-	3	-	-	-	-	-22.5%
高温・低温の物との接触	9	5	7	8	2	5	-10.0%
有害物等との接触	-	1	1	-	-	1	-
感電	-	-	1	2	-	-	-
爆発	-	-	-	-	-	-	-
破裂	-	-	-	-	-	-	-
火災	2	-	-	-	1	-	-20.0%
交通事故(道路)	2	2	5	1	2	3	1.2%
交通事故(その他)	-	-	-	-	-	-	-
動作の反動・無理な動作	23	7	27	16	26	20	5.0%
その他	-	-	1	1	2	2	-
分類不能	-	-	-	-	-	-	-
合計	256	226	284	244	232	219	-2.3%

起因物別	H22	H23	H24	H25	H26	H27	(年平均増減率)
原動機	-	-	-	-	-	-	-
動力伝導機構	3	4	5	2	4	1	-9.1%
木材加工用機械	-	-	-	3	-	-	-
建設用等機械	-	-	-	-	-	-	-
金属加工用機械	5	5	3	3	-	3	-14.4%
一般動力機械	74	62	70	59	67	62	-2.3%
車両系木材伐出機械等	-	-	-	-	-	-	-
動力クレーン等	-	2	2	-	-	1	-8.2%
動力運搬機	9	7	13	10	5	13	3.6%
乗物	4	4	8	2	1	4	-8.7%
圧力容器	-	1	-	-	-	-	-
化学設備	-	-	-	-	-	-	-
溶接装置	-	1	-	-	-	-	-
炉蓋等	-	-	-	-	-	-	-
電気設備	1	1	1	-	1	3	-
人力機械工具等	13	7	12	13	13	9	-0.3%
用具	23	19	27	27	20	12	-5.9%
その他の装置、設備	13	9	5	7	13	7	-4.5%
仮設物、建築物、構築物等	71	77	86	64	69	69	-2.1%
危険物、有害物等	2	1	1	2	1	1	-7.1%
材料	14	9	16	8	10	3	-12.0%
荷	11	6	10	12	8	18	15.8%
環境等	2	7	6	15	6	4	8.3%
その他の起因物	1	-	5	5	3	2	24.0%
起因物なし	10	4	14	12	11	7	1.2%
分類不能	-	-	-	-	-	-	-
合計	256	226	284	244	232	219	-2.3%