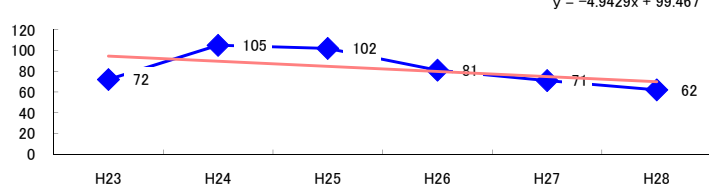


コード: 1,031 外衣下着

図1 災害発生件数の推移



【基本指標】	
初年度理論値	95
最終年度理論値	70
年平均増減率	-5.2%
(初年度理論値シェア)	(1.6%)
(最終年度理論値シェア)	(1.2%)
(シェア増減)	(-0.5%)

図2 事業場規模別発生状況の推移

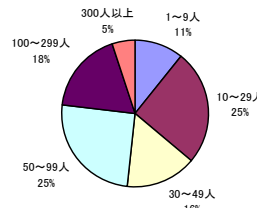
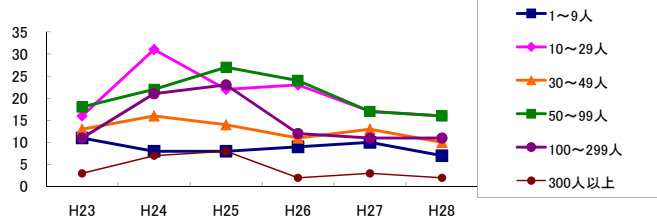


図3 年齢別発生状況の推移

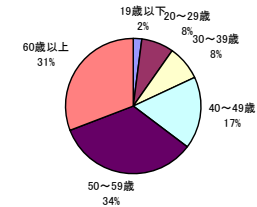
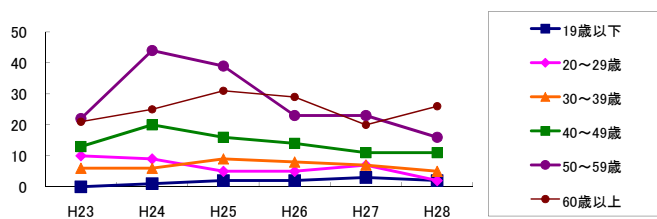


図4 事故の型別発生状況の推移

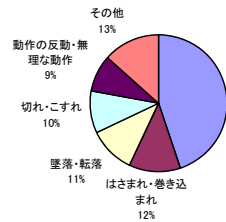
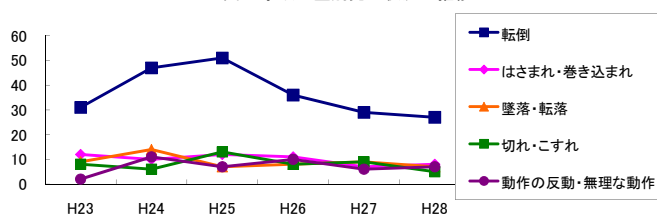
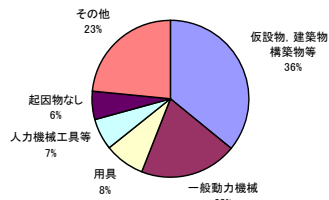
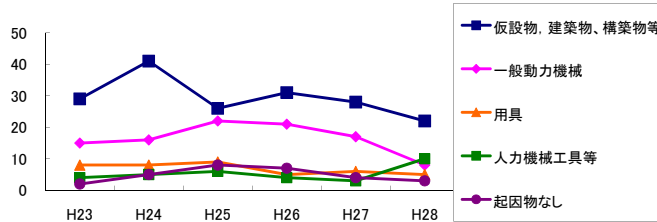


図5 起因物別発生状況の推移



事業場規模別	H23	H24	H25	H26	H27	H28	(年平均増減率)
1~9人	11	8	8	9	10	7	-3.8% <<<<<
10~29人	16	31	22	23	17	16	-4.9% <<<<<
30~49人	13	16	14	11	13	10	-5.2% <<<<<
50~99人	18	22	27	24	17	16	-3.5% <<<<<
100~299人	11	21	23	12	11	11	-6.6% <<<<<
300人以上	3	7	8	2	3	2	-11.3% <<<<<
合計	72	105	102	81	71	62	-5.2% <<<<<

被災者年齢別	H23	H24	H25	H26	H27	H28	(年平均増減率)
19歳以下	-	1	2	2	3	2	- <<<<<
20~29歳	10	9	5	5	7	2	-13.7% <<<<<
30~39歳	6	6	9	8	7	5	-1.2% <<<<<
40~49歳	13	20	16	14	11	11	-6.6% <<<<<
50~59歳	22	44	39	23	23	16	-8.7% <<<<<
60歳以上	21	25	31	29	20	26	0.9% <<<<<
合計	72	105	102	81	71	62	-5.2% <<<<<

事故の型別	H23	H24	H25	H26	H27	H28	(年平均増減率)
墜落・転落	9	14	7	8	9	7	-6.4% <<<<<
転倒	31	47	51	36	29	27	-5.9% <<<<<
激突	4	3	2	2	1	2	-13.2% <<<<<
飛来・落下	1	5	1	1	4	3	10.0% <<<<<
崩壊・倒壊	-	-	-	1	-	-	- <<<<<
激突され	1	1	1	1	1	-	-12.0% <<<<<
はさまれ・巻き込まれ	12	10	12	11	7	8	-7.1% <<<<<
切れ・こすれ	8	6	13	8	9	5	-3.5% <<<<<
踏み抜き	-	-	-	-	-	1	- <<<<<
おぼれ	2	-	-	-	-	-	-27.3% <<<<<
高温・低温の物との接触	1	4	6	1	2	1	-9.6% <<<<<
有害物等との接触	-	1	-	-	-	-	- <<<<<
感電	-	-	1	-	-	1	- <<<<<
爆発	-	-	-	-	-	-	- <<<<<
破裂	-	-	-	-	-	-	- <<<<<
火災	-	-	-	-	-	-	- <<<<<
交通事故(道路)	1	3	-	2	3	-	-5.0% <<<<<
交通事故(その他)	-	-	-	-	-	-	- <<<<<
動作の反動・無理な動作	2	11	7	10	6	7	6.0% <<<<<
その他	-	-	1	-	-	-	- <<<<<
分類不能	-	-	-	-	-	-	- <<<<<
合計	72	105	102	81	71	62	-5.2% <<<<<

起因物別	H23	H24	H25	H26	H27	H28	(年平均増減率)
原動機	-	-	-	-	-	-	- <<<<<
動力伝導機構	-	-	-	-	-	1	- <<<<<
木材加工用機械	-	-	-	-	-	-	- <<<<<
建設用等機械	-	-	-	-	-	-	- <<<<<
金属加工用機械	-	-	1	-	-	2	- <<<<<
一般動力機械	15	16	22	21	17	8	-5.0% <<<<<
車両系木材伐出機械等	-	-	-	-	-	-	- <<<<<
動力クレーン等	-	2	-	-	1	1	- <<<<<
動力運搬機	1	3	3	1	-	-	-18.5% <<<<<
乗物	2	7	1	1	4	-	-14.1% <<<<<
圧力容器	-	-	-	-	-	-	- <<<<<
化学設備	-	-	-	-	-	-	- <<<<<
溶接装置	-	-	-	-	-	-	- <<<<<
炉蓋等	-	-	-	-	-	-	- <<<<<
電気設備	1	-	-	-	1	-	- <<<<<
人力機械工具等	4	5	6	4	3	10	16.7% <<<<<
用具	8	8	9	5	6	5	-8.3% <<<<<
その他の装置、設備	2	2	2	5	3	3	15.3% <<<<<
仮設物、建築物、構築物等	29	41	26	31	28	22	-5.7% <<<<<
危険物、有害物等	-	1	2	-	-	-	- <<<<<
材料	4	5	1	-	-	4	-13.2% <<<<<
荷	1	3	6	2	4	1	-1.0% <<<<<
環境等	3	4	11	4	-	-	-15.9% <<<<<
その他の起因物	-	3	4	-	-	2	-5.0% <<<<<
起因物なし	2	5	8	7	4	3	0.6% <<<<<
分類不能	-	-	-	-	-	-	- <<<<<
合計	72	105	102	81	71	62	-5.2% <<<<<