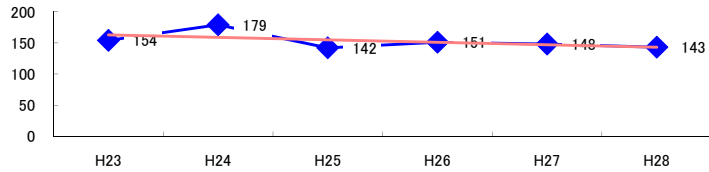


コード: 1,039 その他の繊維製品

図1 災害発生件数の推移

$y = -3.9714x + 166.73$



【基本指標】	
初年度理論値	163
最終年度理論値	143
年平均増減率	-2.4%
(初年度理論値シェア)	(2.8%)
(最終年度理論値シェア)	(2.4%)
(シェア増減)	(-0.4%)

図2 事業場規模別発生状況の推移

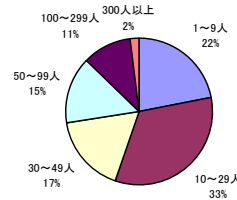
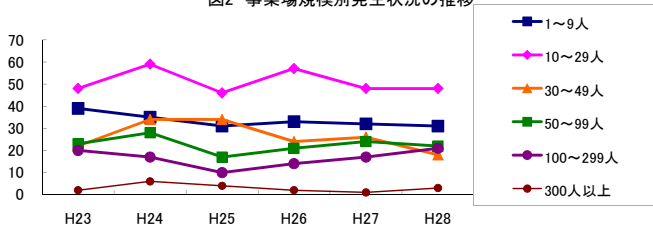


図3 年齢別発生状況の推移

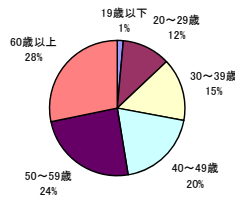
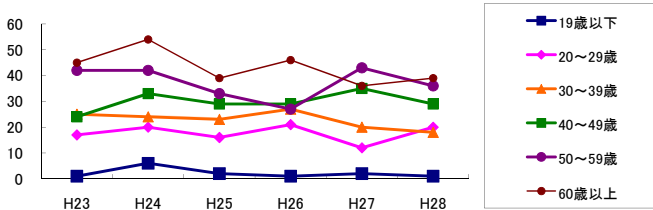


図4 事故の型別発生状況の推移

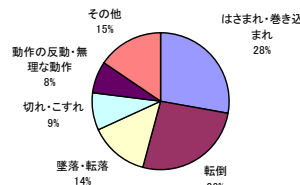
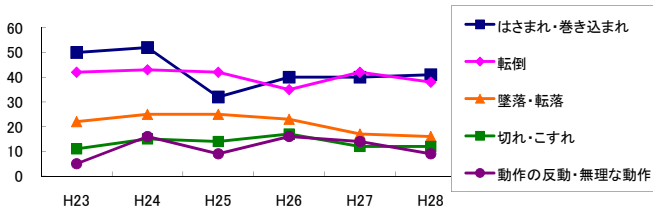
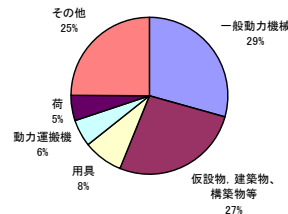
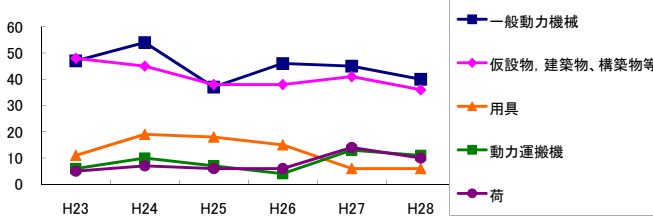


図5 起因物別発生状況の推移



事業場規模別	H23	H24	H25	H26	H27	H28	(年平均増減率)
1~9人	39	35	31	33	32	31	-3.6%
10~29人	48	59	46	57	48	48	-1.2%
30~49人	22	34	34	24	26	18	-5.1%
50~99人	23	28	17	21	24	22	-1.6%
@ 100~299人	20	17	10	14	17	21	1.6%
300人以上	2	6	4	2	1	3	-8.9%
合計	154	179	142	151	148	143	-2.4%

被災者年齢別	H23	H24	H25	H26	H27	H28	(年平均増減率)
19歳以下	1	6	2	1	2	1	-12.0%
20~29歳	17	20	16	21	12	20	-0.6%
30~39歳	25	24	23	27	20	18	-4.7%
@ 40~49歳	24	33	29	29	35	29	3.2%
50~59歳	42	42	33	27	43	36	-2.4%
60歳以上	45	54	39	46	36	39	-4.5%
合計	154	179	142	151	148	143	-2.4%

事故の型別	H23	H24	H25	H26	H27	H28	(年平均増減率)
墜落・転落	22	25	25	23	17	16	-6.3%
転倒	42	43	42	35	42	38	-2.0%
! 激突	5	8	3	4	7	6	1.6%
飛来・落下	7	7	8	8	5	8	-0.4%
崩壊・倒壊	2	4	2	-	2	2	-8.9%
! 激突され	3	2	3	4	3	4	10.2%
はさまれ・巻き込まれ	50	52	32	40	40	41	-4.4%
切れ・こすれ	11	15	14	17	12	12	-0.2%
X 踏み抜き	-	-	-	-	-	-	-
X おぼれ	1	-	-	-	-	-	-
高温・低温の物との接触	4	3	2	1	3	4	-1.0%
X 有害物等との接触	1	-	-	-	1	-	-
X 感電	-	1	1	-	-	-	-
X 爆発	-	-	-	-	-	-	-
X 破裂	-	-	-	-	-	-	-
X 火災	-	-	-	1	-	-	-
X 交通事故(道路)	1	2	1	-	-	3	-
X 交通事故(その他)	-	-	-	-	-	-	-
@ 動作の反動・無理な動作	5	16	9	16	14	9	6.0%
X その他	-	1	-	2	2	-	-
X 分類不能	-	-	-	-	-	-	-
合計	154	179	142	151	148	143	-2.4%

起因物別	H23	H24	H25	H26	H27	H28	(年平均増減率)
X 原動機	-	-	-	-	-	-	-
動力伝導機構	4	5	2	4	1	-	-17.8%
X 木材加工用機械	-	-	3	-	-	1	-
X 建設用等機械	-	-	-	-	-	-	-
金属加工用機械	5	3	2	-	3	3	-9.7%
一般動力機械	47	54	37	46	45	40	-3.1%
X 車両系木材伐出機械等	-	-	-	-	-	-	-
@ 動力クレーン等	2	-	-	-	-	2	-
動力運搬機	6	10	7	4	13	11	14.1%
X 乗物	2	1	1	-	-	2	-8.9%
X 圧力容器	1	-	-	-	-	-	-
X 化学設備	-	-	-	-	-	-	-
X 溶接装置	1	-	-	-	-	-	-
X 炉蓋等	-	-	-	-	-	-	-
@ 電気設備	-	1	-	1	2	-	-
人力機械工具等	3	7	7	9	6	14	40.5%
! 用具	11	19	18	15	6	6	-11.1%
! その他の装置、設備	7	3	5	8	4	6	0.5%
X 仮設物、建築物、構築物等	48	45	38	38	41	36	-4.5%
危険物、有害物等	1	-	-	1	1	-	-
@ 材料	5	11	7	10	3	6	-5.6%
! 荷	5	7	6	6	14	10	27.9%
! 環境等	4	2	4	2	4	2	-5.0%
! その他の起因物	-	2	1	3	2	1	20.0%
X 起因物なし	2	9	4	4	3	3	-7.3%
X 分類不能	-	-	-	-	-	-	-
合計	154	179	142	151	148	143	-2.4%