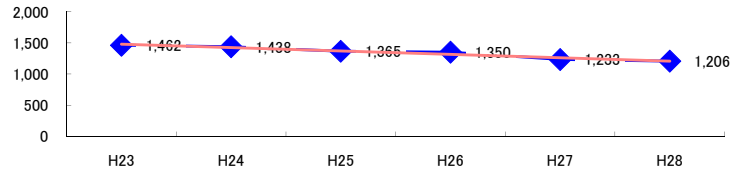


コード: 1,040 木材・木製品 小計

図1 災害発生件数の推移



【基本指標】

初年度理論値	1,479
最終年度理論値	1,206
年平均増減率	-3.7%
(初年度理論値シェア)	(25.3%)
(最終年度理論値シェア)	(20.1%)
(シェア増減)	(-5.2%)

図2 事業場規模別発生状況の推移

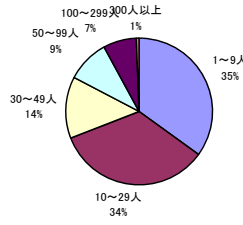
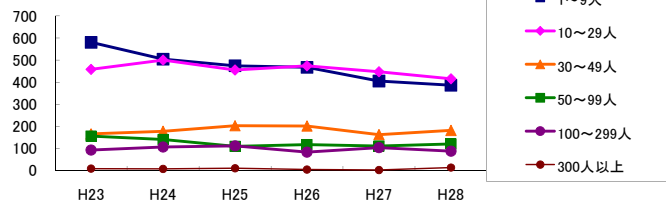


図3 年齢別発生状況の推移

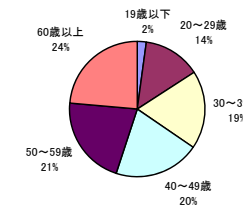
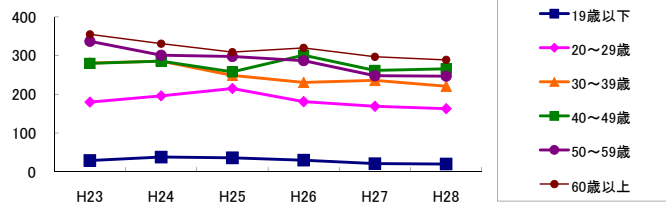


図4 事故の型別発生状況の推移

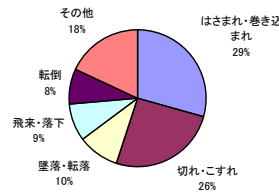
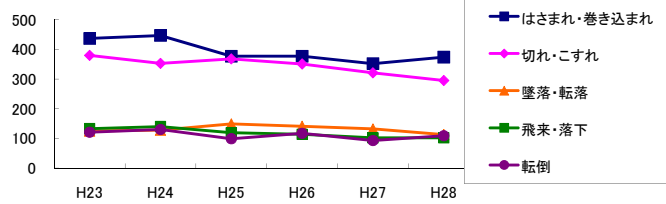
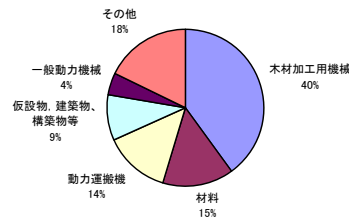
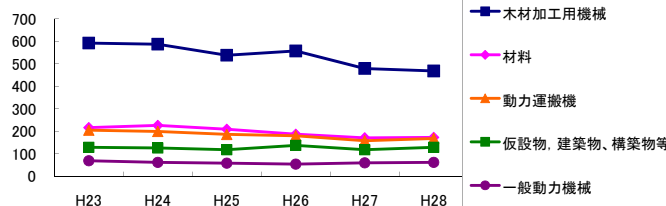


図5 起因物別発生状況の推移



事業場規模別	H23	H24	H25	H26	H27	H28	(年平均増減率)
1~9人	580	504	474	467	405	386	-6.5%
10~29人	458	500	455	474	447	415	-2.1%
30~49人	166	178	203	202	163	182	0.5%
50~99人	156	141	110	118	111	121	-5.1%
100~299人	93	107	112	84	104	88	-1.7%
300人以上	9	8	11	5	3	14	1.4%
合計	1,462	1,438	1,365	1,350	1,233	1,206	-3.7%

被災者年齢別	H23	H24	H25	H26	H27	H28	(年平均増減率)
19歳以下	29	38	36	30	21	20	-8.0%
20~29歳	180	196	215	181	169	163	-2.9%
30~39歳	281	286	249	231	236	221	-4.7%
40~49歳	280	286	258	301	262	266	-1.0%
50~59歳	337	301	298	287	248	247	-5.4%
60歳以上	355	331	309	320	297	289	-3.5%
合計	1,462	1,438	1,365	1,350	1,233	1,206	-3.7%

事故の型別	H23	H24	H25	H26	H27	H28	(年平均増減率)
墜落・転落	125	128	149	141	132	113	-1.2%
転倒	121	130	99	117	93	109	-3.6%
激突	50	45	56	42	40	48	-2.2%
飛来・落下	133	140	119	114	102	102	-5.7%
崩壊・倒壊	25	18	23	25	21	12	-6.3%
激突され	62	75	54	76	65	65	0.3%
はさまれ・巻き込まれ	437	447	377	377	352	374	-3.9%
切れ・こすれ	380	353	368	351	321	295	-4.0%
踏み抜き	3	6	1	3	3	4	-1.6%
おぼれ	17	-	-	-	-	-	-27.3%
高温・低温の物との接触	13	9	13	11	7	7	-8.5%
有害物等との接触	1	4	5	-	-	2	-12.0%
感電	-	1	-	1	1	3	-
爆発	-	-	1	2	-	-	-
破裂	1	1	-	-	-	-	-
火災	-	-	-	-	1	-	-
交通事故(道路)	7	8	14	6	16	5	1.9%
交通事故(その他)	-	-	1	1	-	-	-
動作の反動・無理な動作	80	72	78	73	76	64	-2.6%
その他	4	1	5	9	3	3	3.8%
分類不能	3	-	2	1	-	-	-21.3%
合計	1,462	1,438	1,365	1,350	1,233	1,206	-3.7%

起因物別	H23	H24	H25	H26	H27	H28	(年平均増減率)
原動機	-	-	1	-	-	-	-
動力伝導機構	32	24	23	19	26	24	-4.0%
木材加工用機械	592	587	538	557	479	468	-4.4%
建設用等機械	4	5	5	3	3	3	-7.8%
金属加工用機械	14	14	9	7	13	9	-6.5%
一般動力機械	69	62	58	54	60	62	-2.0%
車両系木材伐出機械等	-	-	-	-	4	4	-
動力クレーン等	7	8	10	11	12	6	2.7%
動力運搬機	205	199	186	180	158	168	-4.4%
乗物	4	10	8	7	10	3	-2.3%
圧力容器	1	-	2	2	2	1	-
化学設備	-	-	-	-	-	-	-
溶接装置	-	1	-	-	-	-	-
炉蓋等	4	2	2	4	-	1	-15.4%
電気設備	1	6	-	1	1	3	-5.0%
人力機械工具等	32	35	32	30	36	25	-2.8%
用具	42	41	60	51	49	49	3.2%
その他の装置、設備	13	10	19	14	18	9	-0.2%
仮設物、建築物、構築物等	129	126	118	137	118	129	-0.1%
危険物、有害物等	1	3	2	2	2	2	3.1%
材料	216	226	209	187	171	173	-5.1%
荷	20	32	27	20	26	19	-3.3%
環境等	39	19	22	31	12	23	-8.5%
その他の起因物	9	3	8	7	4	3	-10.4%
起因物なし	26	24	22	24	29	22	-0.3%
分類不能	2	1	4	2	-	-	-16.7%
合計	1,462	1,438	1,365	1,350	1,233	1,206	-3.7%