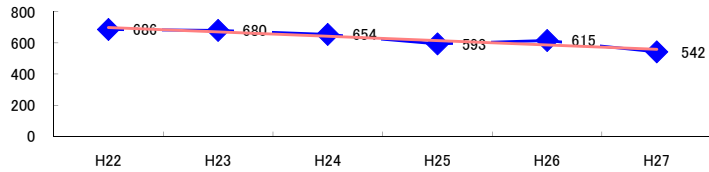


コード: 1,041 製材業

図1 災害発生件数の推移 $y = -27.886x + 725.93$



【基本指標】

初年度理論値	698
最終年度理論値	559
年平均増減率	-4.0%
(初年度理論値シェア)	(12.0%)
(最終年度理論値シェア)	(9.4%)
(シェア増減)	(-2.7%)

図2 事業場規模別発生状況の推移

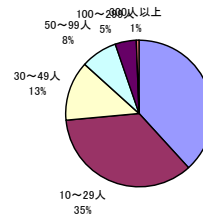
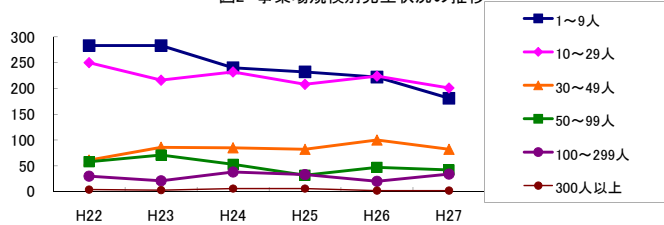


図3 年齢別発生状況の推移

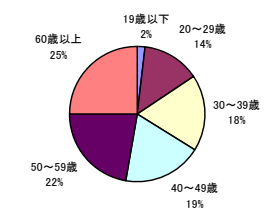
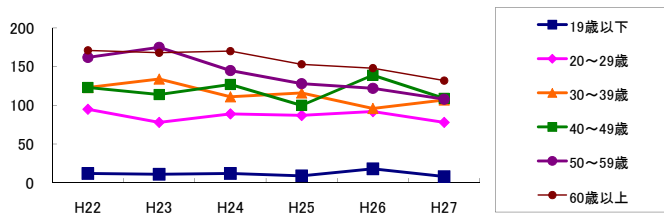


図4 事故の型別発生状況の推移

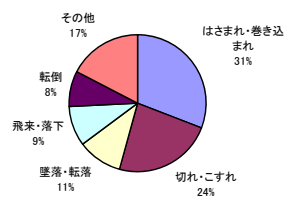
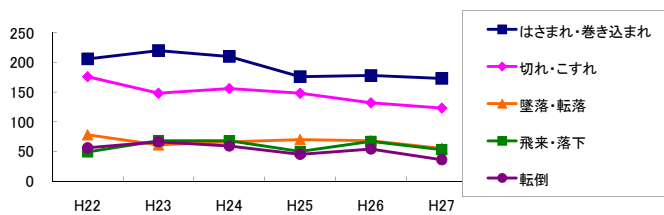
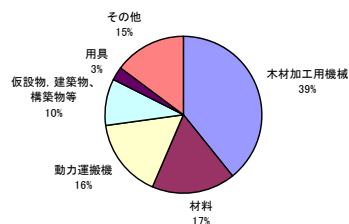
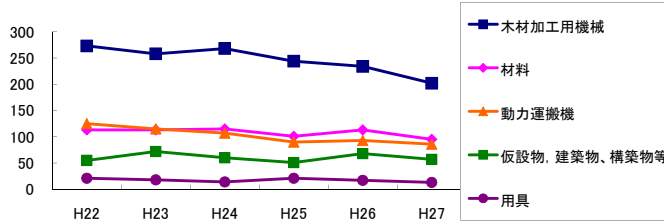


図5 起因物別発生状況の推移



事業場規模別	H22	H23	H24	H25	H26	H27	(年平均増減率)
1~9人	283	283	240	232	222	181	-6.9%
10~29人	250	216	232	208	224	201	-2.9%
30~49人	61	86	85	82	100	82	5.7%
50~99人	58	71	53	32	47	42	-7.9%
100~299人	30	21	38	33	20	34	1.2%
300人以上	4	3	6	6	2	2	-7.8%
合計	686	680	654	593	615	542	-4.0%

被災者年齢別	H22	H23	H24	H25	H26	H27	(年平均増減率)
19歳以下	12	11	12	9	18	8	-0.5%
20~29歳	95	78	89	87	92	78	-1.4%
30~39歳	123	134	111	116	96	107	-4.2%
40~49歳	123	114	127	100	139	109	-0.5%
50~59歳	162	175	145	128	122	108	-7.4%
60歳以上	171	168	170	153	148	132	-4.4%
合計	686	680	654	593	615	542	-4.0%

事故の型別	H22	H23	H24	H25	H26	H27	(年平均増減率)
墜落・転落	78	61	66	70	68	55	-3.5%
転倒	56	66	59	45	54	36	-6.8%
激突	29	26	18	20	20	22	-5.6%
飛来・落下	49	68	68	50	67	53	0.0%
崩壊・倒壊	12	11	9	11	11	10	-2.0%
激突され	32	31	35	24	40	27	-0.8%
はさまれ・巻き込まれ	206	220	210	176	178	173	-4.3%
切れ・こすれ	176	148	156	148	132	123	-5.4%
踏み抜き	-	3	3	1	2	2	9.7%
おぼれ	-	3	-	-	-	-	-22.5%
高温・低温の物との接触	4	5	5	3	5	-	-12.0%
有害物等との接触	-	-	1	-	-	-	-
感電	-	-	-	1	1	-	-
爆発	-	-	-	-	-	-	-
破裂	-	-	1	-	-	-	-
火災	-	-	-	-	-	-	-
交通事故(道路)	6	4	3	8	4	7	6.2%
交通事故(その他)	-	-	-	1	-	-	-
動作の反動・無理な動作	36	30	20	31	30	31	-1.3%
その他	2	2	-	3	3	3	22.8%
分類不能	-	2	-	1	-	-	-
合計	686	680	654	593	615	542	-4.0%

起因物別	H22	H23	H24	H25	H26	H27	(年平均増減率)
原動機	-	-	-	-	-	-	-
動力伝導機構	10	17	9	13	14	14	3.6%
木材加工用機械	273	258	268	244	234	202	-4.6%
建設用等機械	3	2	4	4	1	1	-10.8%
金属加工用機械	1	6	2	2	1	1	-13.2%
一般動力機械	13	22	20	13	15	18	-0.5%
車両系木材伐出機械等	-	-	-	-	-	3	-
動力クレーン等	9	5	4	3	3	4	-13.2%
動力運搬機	125	115	107	90	93	86	-6.5%
乗物	5	1	5	4	3	3	-3.7%
圧力容器	1	1	-	2	-	-	-15.7%
化学設備	-	-	-	-	-	-	-
溶接装置	-	-	1	-	-	-	-
炉蓋等	-	1	-	-	1	-	-
電気設備	1	1	3	-	1	-	-14.5%
人力機械工具等	12	10	13	10	13	14	4.2%
用具	21	18	14	21	17	13	-5.2%
その他の装置、設備	4	5	4	4	6	3	-1.3%
仮設物、建築物、構築物等	55	72	60	51	68	57	-0.5%
危険物、有害物等	-	-	-	-	1	-	-
材料	113	113	115	101	113	95	-2.6%
荷	8	7	9	8	5	8	-2.5%
環境等	12	13	10	10	14	6	-6.0%
その他	1	3	-	4	2	1	1.6%
起因物なし	19	9	5	7	10	13	-5.8%
分類不能	-	1	1	2	-	-	-
合計	686	680	654	593	615	542	-4.0%