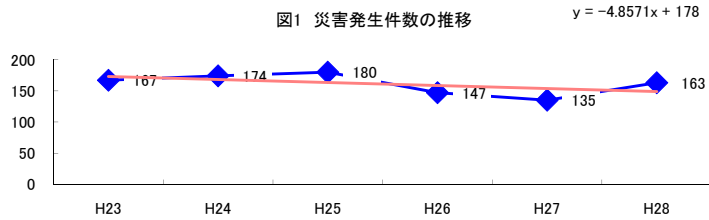


コード: 1,042 合板製造

図1 災害発生件数の推移



【基本指標】	
初年度理論値	173
最終年度理論値	149
年平均増減率	-2.8%
(初年度理論値シェア)	(3.0%)
(最終年度理論値シェア)	(2.5%)
(シェア増減)	(-0.5%)

図2 事業場規模別発生状況の推移

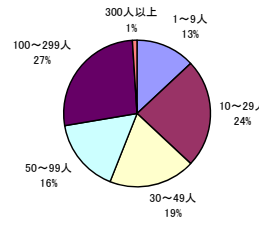
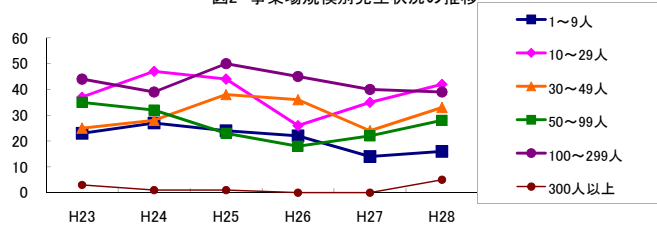


図3 年齢別発生状況の推移

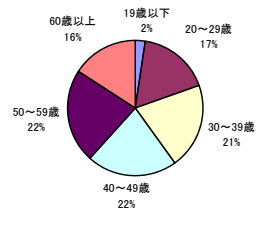
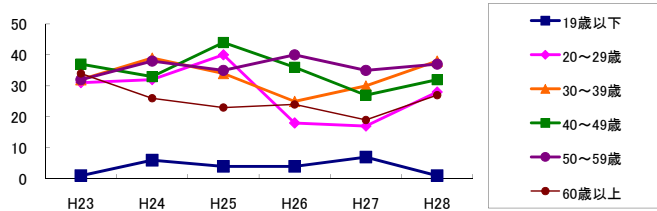


図4 事故の型別発生状況の推移

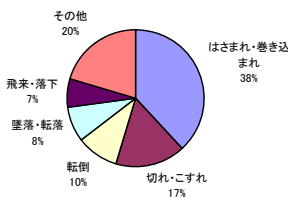
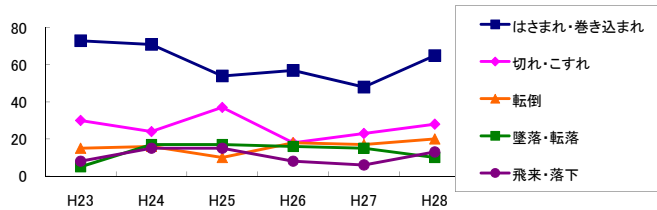
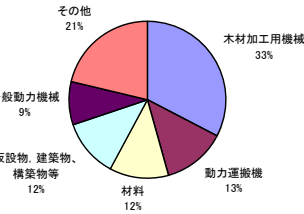
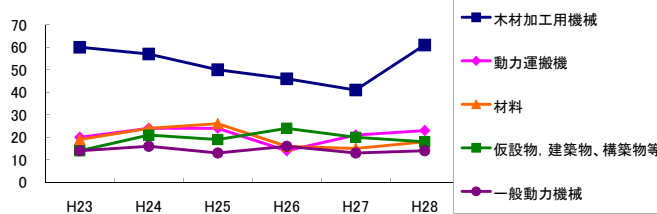


図5 起因物別発生状況の推移



事業場規模別	H23	H24	H25	H26	H27	H28	(年平均増減率)
1~9人	23	27	24	22	14	16	-8.2% <<<<<
10~29人	37	47	44	26	35	42	-2.0% <<<<<
30~49人	25	28	38	36	24	33	2.6% <<<<<
50~99人	35	32	23	18	22	28	-6.4% <<<<<
100~299人	44	39	50	45	40	39	-1.7% <<<<<
300人以上	3	1	1	-	-	5	13.8% <<<<<
合計	167	174	180	147	135	163	-2.8% <<<<<

被災者年齢別	H23	H24	H25	H26	H27	H28	(年平均増減率)
19歳以下	1	6	4	4	7	1	2.4% <<<<<
20~29歳	31	32	40	18	17	28	-7.0% <<<<<
30~39歳	32	39	34	25	30	38	-0.5% <<<<<
40~49歳	37	33	44	36	27	32	-3.8% <<<<<
50~59歳	32	38	35	40	35	37	1.7% <<<<<
60歳以上	34	26	23	24	19	27	-5.3% <<<<<
合計	167	174	180	147	135	163	-2.8% <<<<<

事故の型別	H23	H24	H25	H26	H27	H28	(年平均増減率)
墜落・転落	5	17	17	16	15	10	4.3% <<<<<
転倒	15	16	10	18	17	20	7.7% <<<<<
激突	4	6	10	5	3	3	-8.3% <<<<<
飛来・落下	8	15	15	8	6	13	-2.2% <<<<<
崩壊・倒壊	3	2	3	3	4	1	-3.9% <<<<<
激突され	5	9	9	5	7	8	2.1% <<<<<
はさまれ・巻き込まれ	73	71	54	57	48	65	-4.4% <<<<<
切れ・こすれ	30	24	37	18	23	28	-3.2% <<<<<
踏み抜き	-	-	-	-	-	-	-
おぼれ	12	-	-	-	-	-	-27.3% <<<<<
高温・低温の物との接触	1	3	4	3	1	5	19.5% <<<<<
有害物等との接触	1	1	3	-	-	1	-12.0% <<<<<
感電	-	-	-	-	-	1	-
爆発	-	-	-	-	-	-	-
破裂	-	-	-	-	-	-	-
火災	-	-	-	-	-	-	-
交通事故(道路)	-	1	2	-	2	-	-
交通事故(その他)	-	-	-	-	-	-	-
動作の反動・無理な動作	9	9	15	12	9	7	-3.3% <<<<<
その他	1	-	1	1	-	1	-
分類不能	-	-	-	1	-	-	-
合計	167	174	180	147	135	163	-2.8% <<<<<

起因物別	H23	H24	H25	H26	H27	H28	(年平均増減率)
原動機	-	-	-	-	-	-	-
動力伝導機構	3	5	6	2	5	6	8.5% <<<<<
木材加工用機械	60	57	50	46	41	61	-2.4% <<<<<
建設用等機械	1	-	-	-	-	-	-
金属加工用機械	-	1	1	-	4	1	-
一般動力機械	14	16	13	16	13	14	-1.2% <<<<<
車両系木材伐出機械等	-	-	-	-	-	-	-
動力クレーン等	1	2	1	-	2	-	-12.0% <<<<<
動力運搬機	20	24	24	14	21	23	-0.5% <<<<<
乗物	-	-	2	-	1	-	-
圧力容器	-	-	-	-	1	1	-
化学設備	-	-	-	-	-	-	-
溶接装置	-	-	-	-	-	-	-
炉蓋等	-	-	2	2	-	-	-
電気設備	-	-	-	-	1	-	-
人力機械工具等	2	3	9	4	1	3	-4.2% <<<<<
用具	7	6	10	7	5	4	-7.5% <<<<<
その他の装置、設備	3	2	4	3	4	2	0.0% <<<<<
仮設物、建築物、構築物等	14	21	19	24	20	18	3.5% <<<<<
危険物、有害物等	1	1	-	-	-	1	-
材料	19	24	26	16	15	18	-5.3% <<<<<
荷	4	4	2	-	1	3	-13.2% <<<<<
環境等	14	3	5	7	-	5	-15.8% <<<<<
その他の起因物	-	1	1	1	-	-	-
起因物なし	4	4	4	4	1	3	-9.2% <<<<<
分類不能	-	-	1	1	-	-	-
合計	167	174	180	147	135	163	-2.8% <<<<<