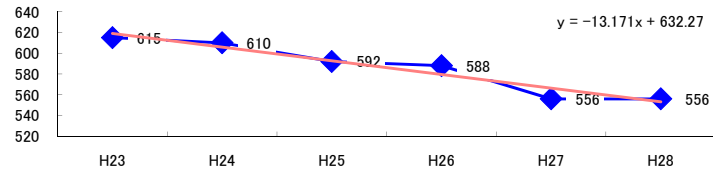


コード: 1,049 その他の木材

図1 災害発生件数の推移



【基本指標】	
初年度理論値	619
最終年度理論値	553
年平均増減率	-2.1%
(初年度理論値シェア)	(10.6%)
(最終年度理論値シェア)	(9.2%)
(シェア増減)	(-1.4%)

図2 事業場規模別発生状況の推移

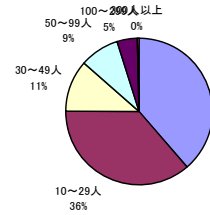
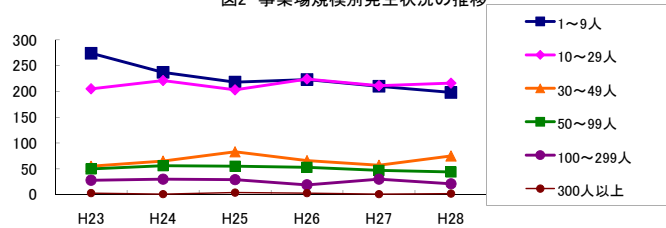


図3 年齢別発生状況の推移

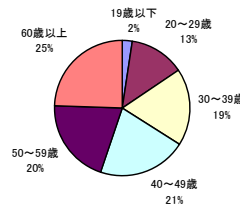
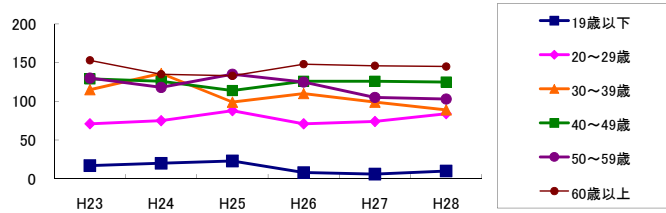


図4 事故の型別発生状況の推移

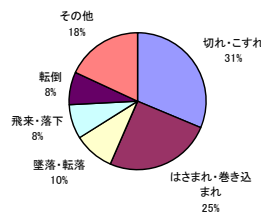
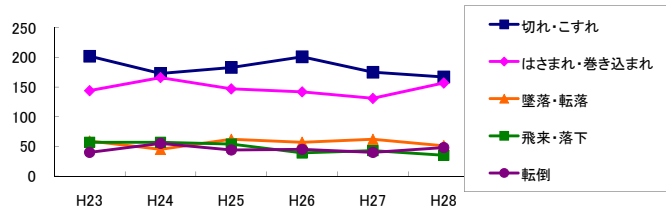
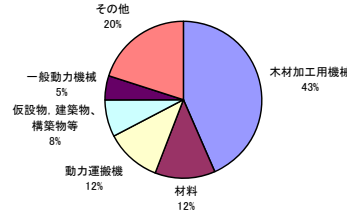
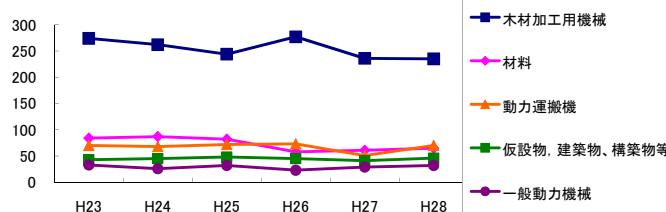


図5 起因物別発生状況の推移



事業場規模別	H23	H24	H25	H26	H27	H28	(年平均増減率)
1~9人	274	237	218	223	210	198	-5.0%
10~29人	205	221	203	224	211	216	0.6%
30~49人	55	65	83	66	57	75	2.7%
50~99人	50	56	55	53	47	44	-3.1%
100~299人	28	30	29	19	30	21	-4.4%
300人以上	3	1	4	3	1	2	-6.2%
合計	615	610	592	588	556	556	-2.1%

被災者年齢別	H23	H24	H25	H26	H27	H28	(年平均増減率)
19歳以下	17	20	23	8	6	10	-12.8%
20~29歳	71	75	88	71	74	84	1.7%
30~39歳	115	136	99	110	99	89	-5.3%
40~49歳	129	126	114	126	125	125	-0.2%
50~59歳	130	118	135	125	105	103	-4.0%
60歳以上	153	135	133	148	146	145	0.2%
合計	615	610	592	588	556	556	-2.1%

事故の型別	H23	H24	H25	H26	H27	H28	(年平均増減率)
墜落・転落	59	45	62	57	62	51	0.3%
転倒	40	55	44	45	40	48	-0.3%
激突	20	21	26	17	15	21	-2.9%
飛来・落下	57	57	54	39	43	35	-8.0%
崩壊・倒壊	11	7	9	11	7	6	-6.5%
激突され	26	31	21	31	31	29	2.7%
はさまれ・巻き込まれ	144	166	147	142	131	157	-0.9%
切れ・こすれ	202	173	183	201	175	167	-2.2%
踏み抜き	-	3	-	1	1	3	-
おぼれ	2	-	-	-	-	-	-27.3%
高温・低温の物との接触	7	1	6	3	6	2	-7.3%
有害物等との接触	-	2	2	-	-	1	-8.2%
感電	-	1	-	-	1	1	-
爆発	-	-	-	2	-	-	-
破裂	1	-	-	-	-	-	-
火災	-	-	-	-	1	-	-
交通事故(道路)	3	4	4	2	7	2	1.6%
交通事故(その他)	-	-	-	1	-	-	-
動作の反動・無理な動作	41	43	32	31	36	32	-4.7%
その他	1	1	1	5	-	1	2.0%
分類不能	1	-	1	-	-	-	-
合計	615	610	592	588	556	556	-2.1%

起因物別	H23	H24	H25	H26	H27	H28	(年平均増減率)
原動機	-	-	1	-	-	-	-
動力伝導機構	12	10	4	3	7	7	-10.3%
木加工用機械	274	262	244	277	236	235	-2.5%
建設用等機械	1	1	1	2	2	2	-
一般動力機械	8	11	6	6	8	6	-6.1%
車両系木材伐出機械等	33	26	32	23	29	32	-0.5%
動力クレーン等	1	2	6	8	6	4	34.1%
動力運搬機	70	68	72	73	51	70	-2.0%
乗物	3	5	2	4	6	1	-3.7%
圧力容器	-	-	-	2	1	-	-
化学設備	-	-	-	-	-	-	-
溶接装置	-	-	-	-	-	-	-
炉蓋等	3	2	-	1	-	-	-23.5%
電気設備	-	3	-	-	1	1	-
人力機械工具等	20	19	13	13	21	17	-1.4%
用具	17	21	29	27	31	31	14.7%
その他の装置、設備	5	4	11	5	11	4	4.8%
仮設物、建築物、構築物等	43	45	48	45	41	46	0.0%
危険物、有害物等	-	2	2	1	2	1	10.9%
材料	84	87	82	58	61	65	-6.5%
荷	9	19	17	15	17	9	-1.5%
環境等	12	6	7	10	6	11	-0.6%
その他の起因物	6	2	3	4	3	1	-12.9%
起因物なし	13	15	11	10	15	12	-1.3%
分類不能	1	-	1	1	-	-	-
合計	615	610	592	588	556	556	-2.1%