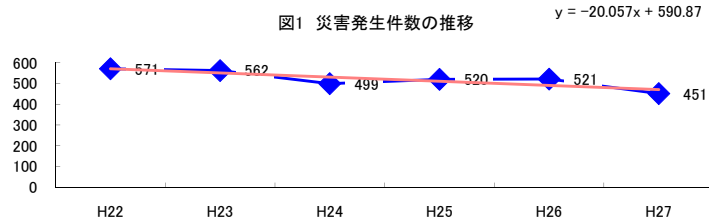


コード: 1,050 家具・装備品 小計

図1 災害発生件数の推移



【基本指標】	
初年度理論値	571
最終年度理論値	471
年平均増減率	-3.5%
(初年度理論値シェア)	(9.9%)
(最終年度理論値シェア)	(7.9%)
(シェア増減)	(-1.9%)

図2 事業場規模別発生状況の推移

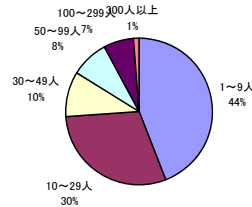
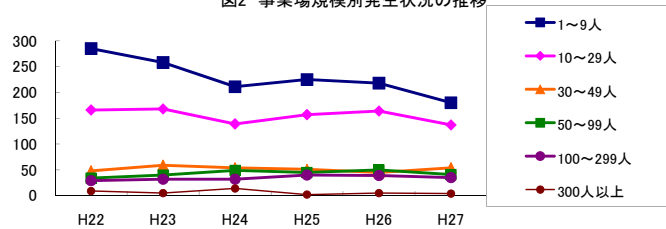


図3 年齢別発生状況の推移

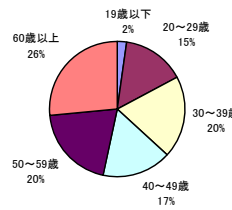
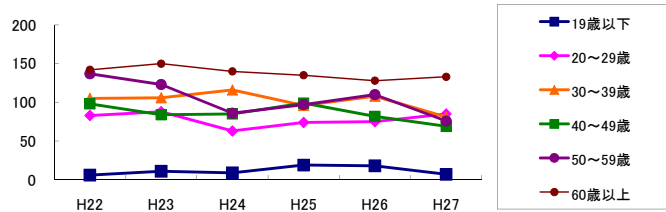


図4 事故の型別発生状況の推移

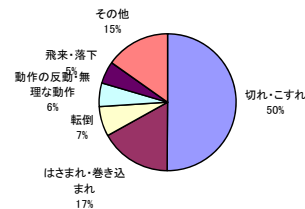
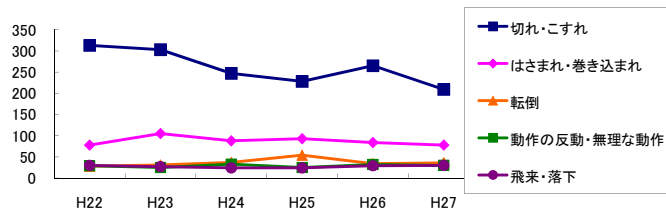
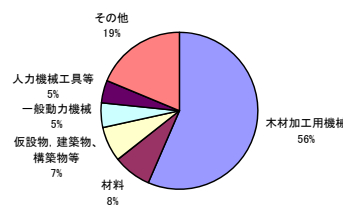
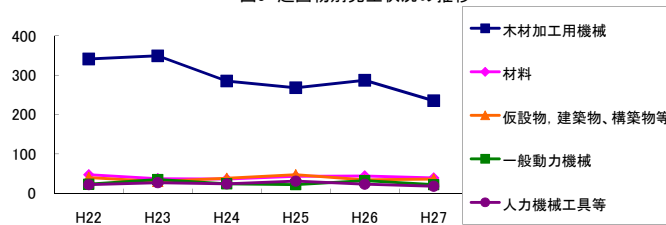


図5 起因物別発生状況の推移



事業場規模別	H22	H23	H24	H25	H26	H27	(年平均増減率)
1~9人	285	258	211	225	218	180	-6.6% <<<<<
10~29人	166	168	139	157	164	137	-2.4% <<<<<
30~49人	48	59	54	51	45	54	-0.8% <<<<<
@ 50~99人	34	40	49	45	50	41	4.5% <<<<<
@ 100~299人	29	32	32	40	39	35	5.6% <<<<<
300人以上	9	5	14	2	5	4	-11.6% <<<<<
合計	571	562	499	520	521	451	-3.5% <<<<<

被災者年齢別	H22	H23	H24	H25	H26	H27	(年平均増減率)
! 19歳以下	6	11	9	19	18	7	11.3% <<<<<
20~29歳	83	88	63	74	75	85	-0.6% <<<<<
30~39歳	105	106	116	96	108	81	-3.4% <<<<<
40~49歳	98	84	85	99	82	69	-4.1% <<<<<
50~59歳	137	123	86	97	110	76	-7.4% <<<<<
60歳以上	142	150	140	135	128	133	-2.3% <<<<<
合計	571	562	499	520	521	451	-3.5% <<<<<

事故の型別	H22	H23	H24	H25	H26	H27	(年平均増減率)
@ 墜落・転落	37	16	18	26	32	28	1.2% <<<<<
@ 転倒	28	31	37	54	34	36	5.9% <<<<<
激突	16	12	11	15	15	6	-7.0% <<<<<
! 飛来・落下	30	27	24	24	29	30	0.6% <<<<<
! 激突され	11	18	14	21	14	15	3.0% <<<<<
はさまれ・巻き込まれ	78	105	88	93	84	78	-1.8% <<<<<
切れ・こすれ	313	303	247	228	265	209	-6.1% <<<<<
X 踏み抜き	-	-	-	1	1	-	-
おぼれ	-	3	-	-	-	-	-22.5% <<<<<
高温・低温の物との接触	4	5	4	8	1	3	-7.3% <<<<<
X 有害物等との接触	-	-	3	-	1	-	-
X 感電	1	-	1	1	-	-	-
X 爆発	-	-	-	1	-	-	-
X 破裂	-	1	-	-	-	-	-
X 火災	1	-	1	-	1	-	-
交通事故(道路)	2	3	1	7	1	1	-5.0% <<<<<
X 交通事故(その他)	-	-	-	-	-	-	-
@ 動作の反動・無理な動作	29	25	33	25	32	30	1.9% <<<<<
X その他	1	1	-	-	1	2	-
X 分類不能	-	-	-	-	-	-	-
合計	571	562	499	520	521	451	-3.5% <<<<<

起因物別	H22	H23	H24	H25	H26	H27	(年平均増減率)
X 原動機	-	-	-	-	-	-	-
動力伝導機構	3	1	2	2	1	2	-6.5% <<<<<
木材加工用機械	341	349	285	268	287	235	-6.0% <<<<<
X 建設用等機械	1	-	-	-	-	-	-
! 金属加工用機械	9	20	17	14	19	14	3.8% <<<<<
一般動力機械	23	35	24	22	32	22	-1.7% <<<<<
車両系木材伐出機械等	-	-	-	-	-	-	-
! 動力クレーン等	3	2	1	3	-	2	-10.4% <<<<<
! 動力運搬機	23	15	12	27	21	21	3.6% <<<<<
X 乗物	-	3	2	6	1	-	-2.7% <<<<<
X 圧力容器	-	-	-	1	-	-	-
X 化学設備	-	-	-	-	-	-	-
X 溶接装置	1	-	-	-	-	2	-
X 炉蓋等	2	-	-	-	-	1	-
電気設備	-	-	1	-	-	1	-
! 人力機械工具等	22	27	24	31	23	18	-2.8% <<<<<
! 用具	21	6	10	15	16	15	1.1% <<<<<
! その他の装置、設備	5	4	10	9	5	8	8.6% <<<<<
! 仮設物、建築物、構築物等	40	30	38	47	34	36	0.1% <<<<<
! 危険物、有害物等	1	1	5	2	2	-	-6.5% <<<<<
! 材料	47	37	36	43	44	39	-0.8% <<<<<
! 荷	14	10	22	11	16	19	7.0% <<<<<
! 環境等	3	7	1	8	6	2	-0.6% <<<<<
! その他の起因物	2	4	2	5	3	1	-4.5% <<<<<
X 起因物なし	10	11	7	6	10	12	1.9% <<<<<
X 分類不能	-	-	-	-	1	1	-
合計	571	562	499	520	521	451	-3.5% <<<<<