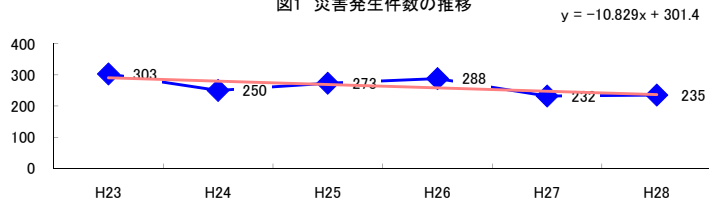


コード: 1,051 木製家具

図1 災害発生件数の推移



【基本指標】

初年度理論値	291
最終年度理論値	236
年平均増減率	-3.7%
(初年度理論値シェア)	(5.0%)
(最終年度理論値シェア)	(3.9%)
(シェア増減)	(-1.0%)

図2 事業場規模別発生状況の推移

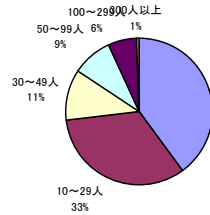
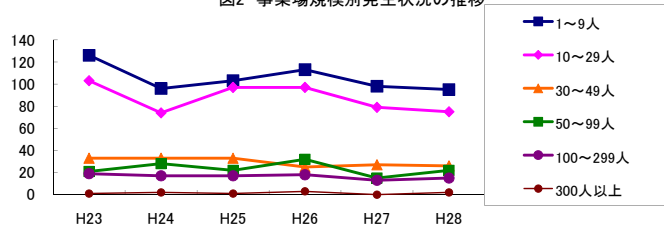


図3 年齢別発生状況の推移

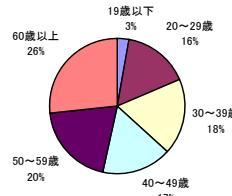
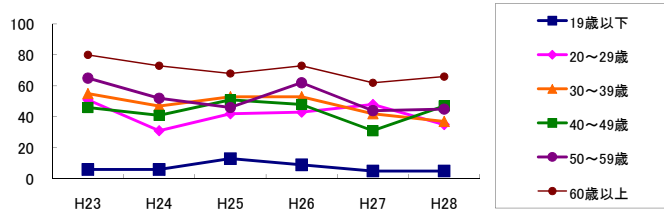


図4 事故の型別発生状況の推移

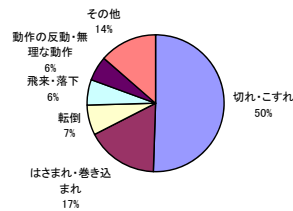
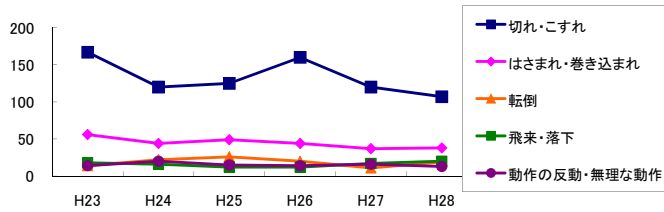
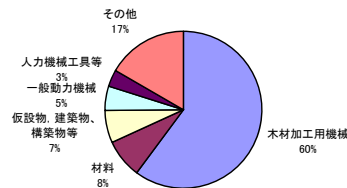
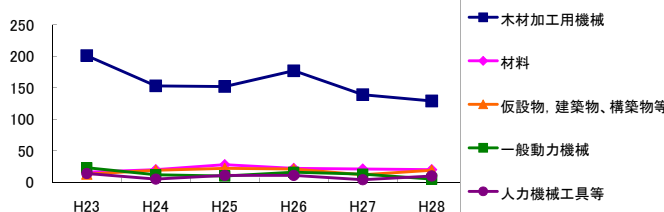


図5 起因物別発生状況の推移



事業場規模別	H23	H24	H25	H26	H27	H28	(年平均増減率)
1~9人	126	96	103	113	98	95	-3.5% <<<<<
10~29人	103	74	97	97	79	75	-3.7% <<<<<
30~49人	33	33	33	25	27	26	-5.1% <<<<<
50~99人	21	28	22	32	15	22	-2.7% <<<<<
100~299人	19	17	17	18	13	15	-4.7% <<<<<
300人以上	1	2	1	3	-	2	2.0% <<<<<
合計	303	250	273	288	232	235	-3.7% <<<<<

被災者年齢別	H23	H24	H25	H26	H27	H28	(年平均増減率)
19歳以下	6	6	13	9	5	5	-4.2% <<<<<
20~29歳	51	31	42	43	48	35	-1.8% <<<<<
30~39歳	55	47	53	53	42	37	-5.4% <<<<<
40~49歳	46	41	51	48	31	47	-1.7% <<<<<
50~59歳	65	52	46	62	44	45	-5.1% <<<<<
60歳以上	80	73	68	73	62	66	-3.6% <<<<<
合計	303	250	273	288	232	235	-3.7% <<<<<

事故の型別	H23	H24	H25	H26	H27	H28	(年平均増減率)
墜落・転落	7	9	11	17	11	17	23.4% <<<<<
転倒	14	22	26	20	11	19	-2.0% <<<<<
激突	3	3	6	6	3	2	-3.4% <<<<<
飛来・落下	18	16	12	12	17	20	2.5% <<<<<
崩壊・倒壊	8	6	8	6	7	3	-8.5% <<<<<
激突され・巻き込まれ	10	7	11	8	8	9	-1.6% <<<<<
はさまれ・巻き込まれ	56	44	49	44	37	38	-6.3% <<<<<
切れ・こすれ	167	120	125	160	120	107	-5.0% <<<<<
踏み抜き	-	-	-	1	-	-	-
おぼれ	2	-	-	-	-	-	-27.3% <<<<<
高温・低温の物との接触	1	2	4	-	2	4	22.8% <<<<<
有害物等との接触	-	-	-	-	-	-	-
感電	-	1	1	-	-	-	-
爆発	-	-	1	-	-	-	-
破裂	-	-	-	-	-	-	-
火災	-	-	-	-	-	-	-
交通事故(道路)	2	-	4	-	-	2	-7.1% <<<<<
交通事故(その他)	-	-	-	-	-	-	-
動作の反動・無理な動作	14	20	15	14	16	13	-3.1% <<<<<
その他	1	-	-	-	-	1	-
分類不能	-	-	-	-	-	-	-
合計	303	250	273	288	232	235	-3.7% <<<<<

起因物別	H23	H24	H25	H26	H27	H28	(年平均増減率)
原動機	-	-	-	-	-	-	-
動力伝導機構	1	-	-	1	2	1	-
木材加工用機械	201	153	152	177	139	129	-5.8% <<<<<
建設用等機械	-	-	-	-	-	-	-
金属加工用機械	2	3	5	5	2	1	-6.4% <<<<<
一般動力機械	23	12	10	16	13	5	-12.2% <<<<<
車両系木材伐出機械等	-	-	-	-	-	-	-
動力クレーン等	1	1	-	-	1	1	-
動力運搬機	8	6	11	7	10	11	9.1% <<<<<
棄物	2	-	4	1	-	3	3.8% <<<<<
圧力容器	-	-	-	-	-	-	-
化学設備	-	-	-	-	-	-	-
溶接装置	-	-	-	-	-	-	-
炉蓋等	-	-	-	-	1	2	-
電気設備	-	1	-	-	-	-	-
人力機械工具等	14	5	11	11	4	10	-6.1% <<<<<
用具	2	5	6	6	7	13	81.3% <<<<<
その他の装置、設備	1	7	5	4	2	1	-10.2% <<<<<
仮設物、建築物、構築物等	13	19	22	21	12	19	1.3% <<<<<
危険物、有害物等	-	-	1	-	-	-	-
材料	16	20	28	22	21	20	2.4% <<<<<
荷	7	12	5	7	10	7	-1.4% <<<<<
環境等	4	1	5	3	1	4	-1.8% <<<<<
その他の起因物	2	2	4	1	1	2	-7.1% <<<<<
起因物なし	6	3	4	6	5	6	5.2% <<<<<
分類不能	-	-	-	-	1	-	-
合計	303	250	273	288	232	235	-3.7% <<<<<