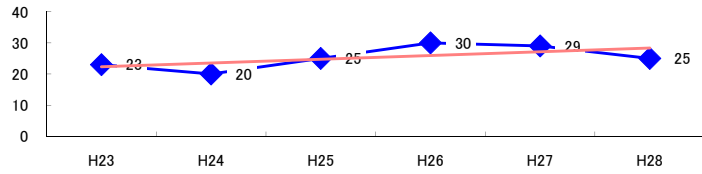


コード: 1,052 金属製家具

図1 災害発生件数の推移

$y = 1.2x + 21.133$



【基本指標】	
初年度理論値	22
最終年度理論値	28
年平均増減率	+5.4%
(初年度理論値シェア)	(0.4%)
(最終年度理論値シェア)	(0.5%)
(シェア増減)	(+0.1%)

図2 事業場規模別発生状況の推移

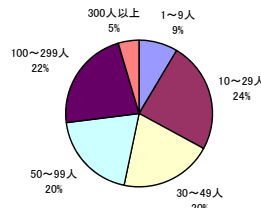
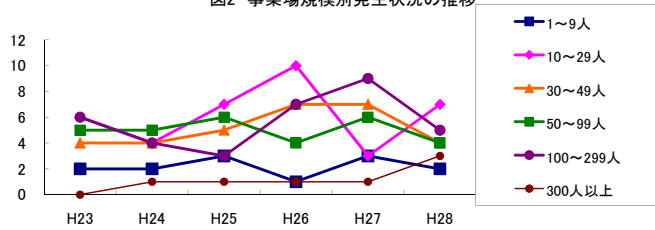


図3 年齢別発生状況の推移

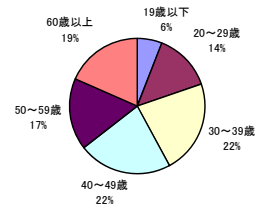
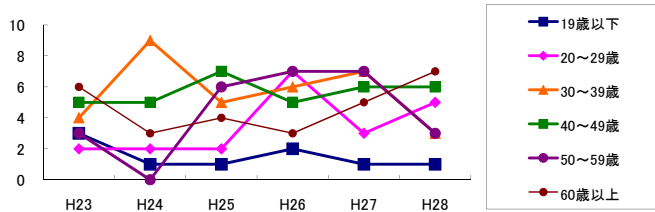


図4 事故の型別発生状況の推移

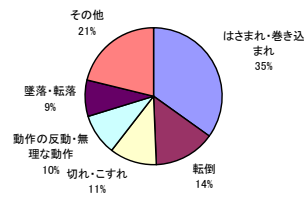
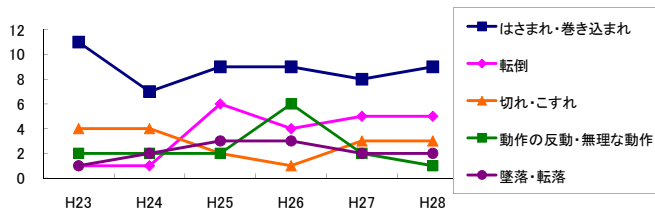
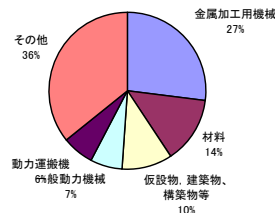
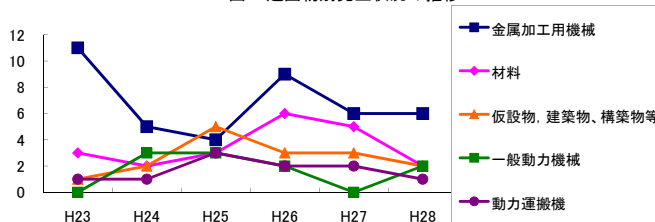


図5 起因物別発生状況の推移



事業場規模別	H23	H24	H25	H26	H27	H28	(年平均増減率)
@ 1~9人	2	2	3	1	3	2	1.4% <<<<<
@ 10~29人	6	4	7	10	3	7	2.5% <<<<<
@ 30~49人	4	4	5	7	7	4	7.2% <<<<<
@ 50~99人	5	5	6	4	6	4	-2.2% <<<<<
@ 100~299人	6	4	3	7	9	5	8.6% <<<<<
X 300人以上	-	1	1	1	1	3	<<<<<<<
@ 合計	23	20	25	30	29	25	5.4% <<<<<

被災者年齢別	H23	H24	H25	H26	H27	H28	(年平均増減率)
19歳以下	3	1	1	2	1	1	-12.0% <<<<<
@ 20~29歳	2	2	2	7	3	5	35.4% <<<<<
@ 30~39歳	4	9	5	6	7	3	-4.5% <<<<<
@ 40~49歳	5	5	7	5	6	6	3.3% <<<<<
@ 50~59歳	3	-	6	7	7	3	22.8% <<<<<
@ 60歳以上	6	3	4	3	5	7	7.2% <<<<<
@ 合計	23	20	25	30	29	25	5.4% <<<<<

事故の型別	H23	H24	H25	H26	H27	H28	(年平均増減率)
@ 墜落・転落	1	2	3	3	2	2	7.9% <<<<<
@ 転倒	1	1	6	4	5	5	56.3% <<<<<
X 激突	-	-	1	2	1	-	<<<<<<<
@ 飛来・落下	2	-	1	2	5	1	30.0% <<<<<
X 崩壊・倒壊	1	-	1	2	1	-	<<<<<<<
X 激突され	1	1	-	1	1	1	<<<<<<<
はさまれ・巻き込まれ	11	7	9	9	8	9	-2.1% <<<<<
切れ・こすれ	4	4	2	1	3	3	-7.4% <<<<<
X 踏み抜き	-	-	-	-	-	-	<<<<<<<
X おぼれ	-	-	-	-	-	-	<<<<<<<
X 高温・低温の物との接触	-	-	-	-	1	1	<<<<<<<
有害物等との接触	-	3	-	-	-	-	-22.5% <<<<<
X 感電	-	-	-	-	-	-	<<<<<<<
X 爆発	-	-	-	-	-	-	<<<<<<<
X 破裂	-	-	-	-	-	-	<<<<<<<
X 火災	-	-	-	-	-	-	<<<<<<<
X 交通事故(道路)	-	-	-	-	-	1	<<<<<<<
X 交通事故(その他)	-	-	-	-	-	-	<<<<<<<
X 動作の反動・無理な動作	2	2	2	6	2	1	-1.1% <<<<<
X その他	-	-	-	-	-	1	<<<<<<<
X 分類不能	-	-	-	-	-	-	<<<<<<<
@ 合計	23	20	25	30	29	25	5.4% <<<<<

起因物別	H23	H24	H25	H26	H27	H28	(年平均増減率)
X 原動機	-	-	-	-	-	-	<<<<<<<
X 動力伝導機構	-	-	2	-	-	-	<<<<<<<
X 木材加工用機械	1	-	1	-	-	1	<<<<<<<
X 建設用等機械	-	-	-	-	-	-	<<<<<<<
X 金属加工用機械	11	5	4	9	6	6	-6.0% <<<<<
! 一般動力機械	-	3	3	2	-	2	0.0% <<<<<
X 車両系木材伐出機械等	-	-	-	-	-	-	<<<<<<<
@ 動力クレーン等	-	-	1	-	-	-	<<<<<<<
X 動力運搬機	1	1	3	2	2	1	3.8% <<<<<
X 乗物	-	-	-	-	-	1	<<<<<<<
X 圧力容器	-	-	-	-	-	-	<<<<<<<
X 化学設備	-	-	-	-	-	-	<<<<<<<
X 溶接装置	-	-	-	-	2	3	<<<<<<<
X 炉蓋等	-	-	-	-	-	-	<<<<<<<
X 電気設備	-	-	-	-	-	-	<<<<<<<
X 人力機械工具等	1	1	-	1	3	1	<<<<<<<
X 用具	2	1	-	2	2	3	<<<<<<<
@ その他の装置、設備	2	1	1	-	2	1	-6.2% <<<<<
@ 仮設物、建築物、構築物等	1	2	5	3	3	2	7.7% <<<<<
@ 危険物、有害物等	-	3	-	-	-	-	-22.5% <<<<<
X 材料	3	2	3	6	5	2	6.7% <<<<<
X 荷	-	-	-	4	3	-	<<<<<<<
X 環境等	-	-	-	-	1	1	<<<<<<<
X その他の起因物	-	-	1	-	-	-	<<<<<<<
X 起因物なし	1	1	1	-	-	1	<<<<<<<
X 分類不能	-	-	-	1	-	-	<<<<<<<
@ 合計	23	20	25	30	29	25	5.4% <<<<<