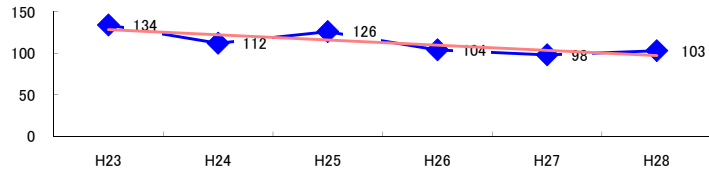


コード: 1,053 建具製造

図1 災害発生件数の推移 $y = -6.2571x + 134.73$



【基本指標】

初年度理論値	128
最終年度理論値	97
年平均増減率	-4.9%
(初年度理論値シェア)	(2.2%)
(最終年度理論値シェア)	(1.6%)
(シェア増減)	(-0.6%)

図2 事業場規模別発生状況の推移

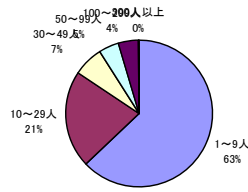
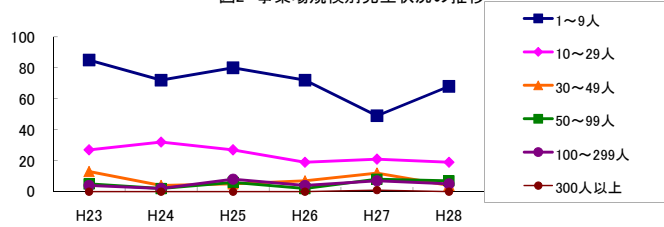


図3 年齢別発生状況の推移

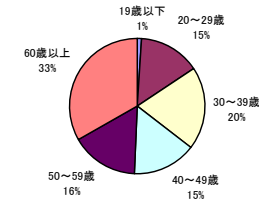
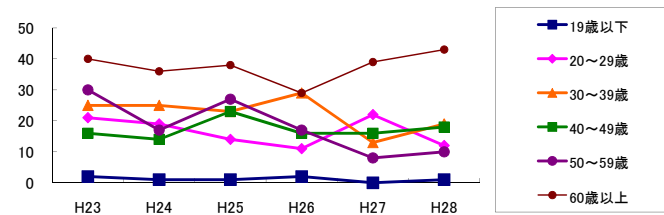


図4 事故の型別発生状況の推移

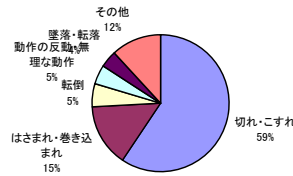
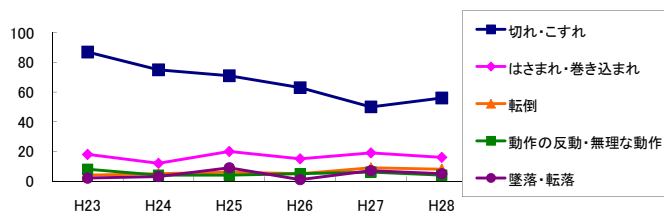
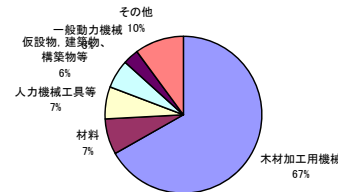
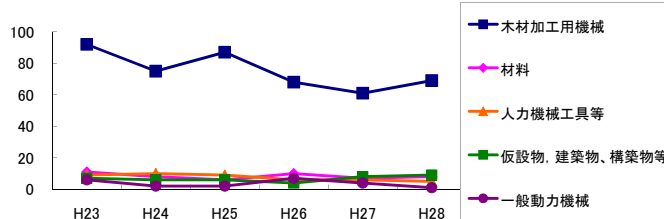


図5 起因物別発生状況の推移



事業場規模別	H23	H24	H25	H26	H27	H28	(年平均増減率)
1~9人	85	72	80	72	49	68	-5.6% <<<<<
10~29人	27	32	27	19	21	19	-7.7% <<<<<
30~49人	13	4	5	7	12	4	-6.1% <<<<<
50~99人	5	2	6	2	8	7	20.9% <<<<<
100~299人	4	2	8	4	7	5	11.9% <<<<<
300人以上	-	-	-	-	1	-	-
合計	134	112	126	104	98	103	-4.9% <<<<<

被災者年齢別	H23	H24	H25	H26	H27	H28	(年平均増減率)
19歳以下	2	1	1	2	-	1	-12.0% <<<<<
20~29歳	21	19	14	11	22	12	-5.8% <<<<<
30~39歳	25	25	23	29	13	19	-6.4% <<<<<
40~49歳	16	14	23	16	16	18	1.6% <<<<<
50~59歳	30	17	27	17	8	10	-14.0% <<<<<
60歳以上	40	36	38	29	39	43	1.2% <<<<<
合計	134	112	126	104	98	103	-4.9% <<<<<

事故の型別	H23	H24	H25	H26	H27	H28	(年平均増減率)
墜落・転落	2	3	9	1	7	5	17.3% <<<<<
転倒	4	5	6	5	9	8	22.4% <<<<<
激突	1	3	2	2	1	1	-8.2% <<<<<
飛来・落下	5	2	6	8	3	3	-2.9% <<<<<
崩壊・倒壊	1	4	3	1	2	2	-3.6% <<<<<
激突され	5	2	4	2	1	5	-4.1% <<<<<
はさまれ・巻き込まれ	18	12	20	15	19	16	1.1% <<<<<
切れ・こすれ	87	75	71	63	50	56	-8.1% <<<<<
踏み抜き	-	-	1	-	-	-	-
おぼれ	-	-	-	-	-	-	-
高温・低温の物との接触	3	1	-	-	-	-	-26.3% <<<<<
有害物等との接触	-	-	-	-	-	-	-
感電	-	-	-	-	-	1	-
爆発	-	-	-	-	-	-	-
破裂	-	-	-	-	-	-	-
火災	-	-	-	1	-	-	-
交通事故(道路)	-	1	-	-	-	2	-
交通事故(その他)	-	-	-	-	-	-	-
動作の反動・無理な動作	8	4	4	5	6	4	-6.1% <<<<<
その他	-	-	-	1	-	-	-
分類不能	-	-	-	-	-	-	-
合計	134	112	126	104	98	103	-4.9% <<<<<

起因物別	H23	H24	H25	H26	H27	H28	(年平均増減率)
原動機	-	-	-	-	-	-	-
動力伝導機構	-	1	-	-	-	-	-
木材加工用機械	92	75	87	68	61	69	-5.7% <<<<<
建設用等機械	-	-	-	-	-	-	-
金属加工用機械	1	1	2	1	-	1	-8.9% <<<<<
一般動力機械	6	2	2	7	4	1	-8.6% <<<<<
車両系木材伐出機械等	-	-	-	-	-	-	-
動力クレーン等	-	-	-	-	1	-	-
動力運搬機	2	2	5	1	2	2	-4.4% <<<<<
乗物	-	1	-	-	-	1	-
圧力容器	-	-	-	-	-	-	-
化学設備	-	-	-	-	-	-	-
溶接装置	-	-	-	-	-	-	-
炉蓋等	-	-	-	-	-	-	-
電気設備	-	-	-	-	-	-	-
人力機械工具等	9	10	9	6	6	5	-10.0% <<<<<
用具	1	3	6	1	2	2	-3.2% <<<<<
その他の装置、設備	-	2	-	-	-	-	-
仮設物、建築物、構築物等	7	6	6	4	8	9	7.1% <<<<<
危険物、有害物等	1	-	-	1	-	-	-
材料	11	8	6	10	7	8	-4.3% <<<<<
荷	-	1	2	2	3	2	-
環境等	1	-	-	1	-	1	-
その他の起因物	-	-	-	-	-	1	-
起因物なし	3	-	1	1	4	1	3.8% <<<<<
分類不能	-	-	-	-	-	-	-
合計	134	112	126	104	98	103	-4.9% <<<<<