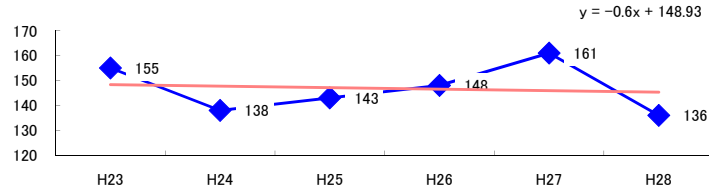


コード: 1,061 パルプ・紙

図1 災害発生件数の推移



【基本指標】	
初年度理論値	148
最終年度理論値	145
年平均増減率	-0.4%
(初年度理論値シェア)	(2.5%)
(最終年度理論値シェア)	(2.4%)
(シェア増減)	(-0.1%)

図2 事業場規模別発生状況の推移

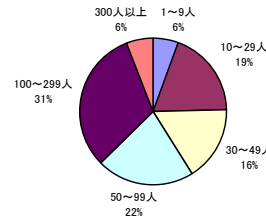
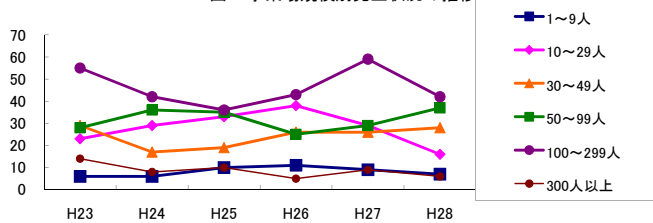


図3 年齢別発生状況の推移

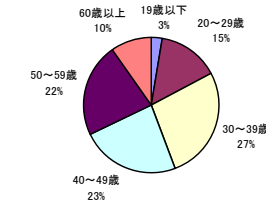
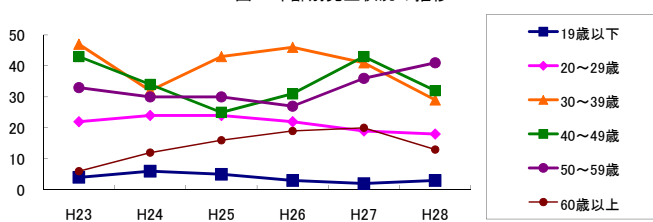


図4 事故の型別発生状況の推移

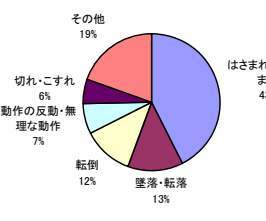
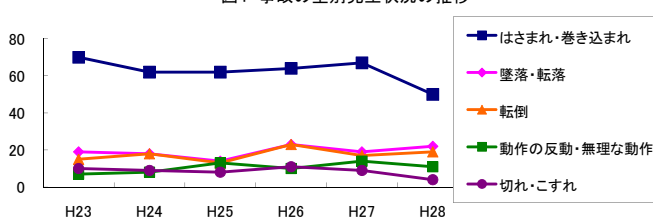
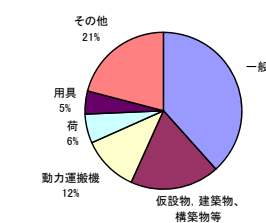
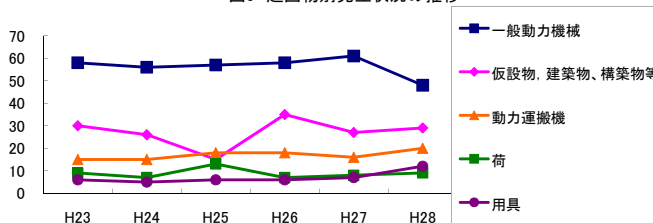


図5 起因物別発生状況の推移



事業場規模別	H23	H24	H25	H26	H27	H28	(年平均増減率)
@ 1~9人	6	6	10	11	9	7	6.0% <<<<<
10~29人	23	29	33	38	29	16	-2.8% <<<<<
@ 30~49人	29	17	19	26	26	28	3.8% <<<<<
@ 50~99人	28	36	35	25	29	37	1.3% <<<<<
100~299人	55	42	36	43	59	42	-0.4% <<<<<
300人以上	14	8	10	5	9	6	-10.3% <<<<<
合計	155	138	143	148	161	136	-0.4% <<<<<

被災者年齢別	H23	H24	H25	H26	H27	H28	(年平均増減率)
19歳以下	4	6	5	3	2	3	-10.5% <<<<<
20~29歳	22	24	24	22	19	18	-4.4% <<<<<
30~39歳	47	32	43	46	41	29	-3.9% <<<<<
40~49歳	43	34	25	31	43	32	-1.7% <<<<<
@ 50~59歳	33	30	30	27	36	41	5.4% <<<<<
@ 60歳以上	6	12	16	19	20	13	17.9% <<<<<
合計	155	138	143	148	161	136	-0.4% <<<<<

事故の型別	H23	H24	H25	H26	H27	H28	(年平均増減率)
@ 墜落・転落	19	18	14	23	19	22	4.5% <<<<<
@ 転倒	15	18	13	23	17	19	5.0% <<<<<
激突	12	6	6	7	11	7	-2.9% <<<<<
飛来・落下	7	8	5	1	9	7	-0.5% <<<<<
! 崩壊・倒壊	3	-	7	2	4	3	7.5% <<<<<
! 激突され	5	5	8	3	2	9	3.5% <<<<<
はさまれ・巻き込まれ	70	62	62	64	67	50	-3.5% <<<<<
切れ・こすれ	10	9	8	11	9	4	-7.4% <<<<<
X 踏み抜き	-	-	1	1	-	1	- <<<<<
X おぼれ	-	-	-	-	1	-	- <<<<<
! 高温・低温の物との接触	2	1	2	1	2	2	3.8% <<<<<
! 有害物等との接触	1	1	1	2	3	1	20.0% <<<<<
X 感電	-	-	2	-	-	-	- <<<<<
X 爆発	-	-	-	-	-	-	- <<<<<
X 破裂	-	-	-	-	-	-	- <<<<<
X 火災	-	-	-	-	-	-	- <<<<<
X 交通事故(道路)	1	-	1	-	1	-	- <<<<<
X 交通事故(その他)	-	-	-	-	-	-	- <<<<<
@ 動作の反動・無理な動作	7	8	13	10	14	11	12.5% <<<<<
その他	3	2	-	-	2	-	-19.1% <<<<<
X 分類不能	-	-	-	-	-	-	- <<<<<
合計	155	138	143	148	161	136	-0.4% <<<<<

起因物別	H23	H24	H25	H26	H27	H28	(年平均増減率)
X 原動機	-	-	-	-	-	-	- <<<<<
動力伝導機構	6	1	1	1	4	1	-13.2% <<<<<
X 木材加工用機械	-	-	1	-	-	-	- <<<<<
X 建設用等機械	-	1	-	1	-	-	- <<<<<
金属加工用機械	2	1	-	-	-	-	-26.0% <<<<<
一般動力機械	58	56	57	58	61	48	-1.7% <<<<<
車両系木材伐出機械等	-	-	-	-	-	-	- <<<<<
@ 動力クレーン等	2	3	4	-	2	2	-7.5% <<<<<
X 動力運搬機	15	15	18	18	16	20	5.3% <<<<<
X 乗物	-	-	2	-	3	1	- <<<<<
X 圧力容器	-	1	-	-	-	-	- <<<<<
X 化学設備	-	1	-	-	-	-	- <<<<<
X 溶接装置	-	-	-	-	-	-	- <<<<<
X 炉蓋等	-	-	-	-	-	-	- <<<<<
電気設備	-	-	4	-	-	-	- <<<<<
! 人力機械工具等	6	4	5	7	8	2	-3.0% <<<<<
! 用具	6	5	6	6	7	12	23.2% <<<<<
@ その他の装置、設備	7	3	1	4	2	-	-18.8% <<<<<
! 仮設物、建築物、構築物等	30	26	15	35	27	29	2.0% <<<<<
! 危険物、有害物等	2	1	1	2	3	2	15.0% <<<<<
材料	5	8	7	3	7	3	-7.2% <<<<<
荷	9	7	13	7	8	9	-0.9% <<<<<
! 環境等	4	2	2	2	3	1	-10.7% <<<<<
! その他の起因物	1	2	-	1	-	-	-20.7% <<<<<
X 起因物なし	2	1	6	3	9	6	74.5% <<<<<
X 分類不能	-	-	-	-	1	-	- <<<<<
合計	155	138	143	148	161	136	-0.4% <<<<<