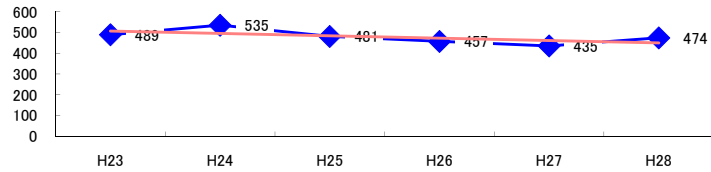


コード: 1,062 紙加工品製造

図1 災害発生件数の推移

$y = -11.4x + 518.4$



【基本指標】	
初年度理論値	507
最終年度理論値	450
年平均増減率	-2.2%
(初年度理論値シェア)	(8.7%)
(最終年度理論値シェア)	(7.5%)
(シェア増減)	(-1.2%)

図2 事業場規模別発生状況の推移

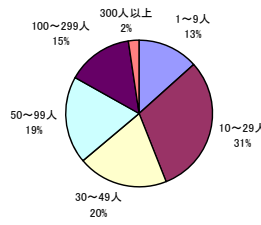
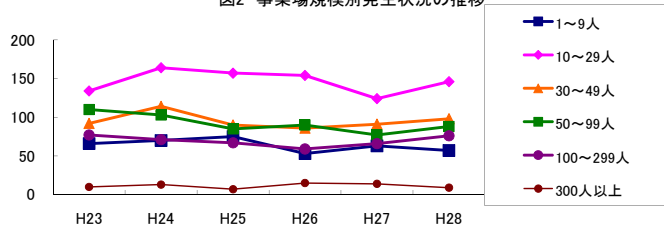


図3 年齢別発生状況の推移

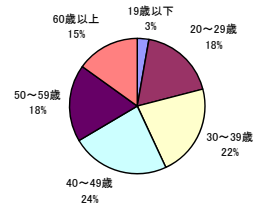
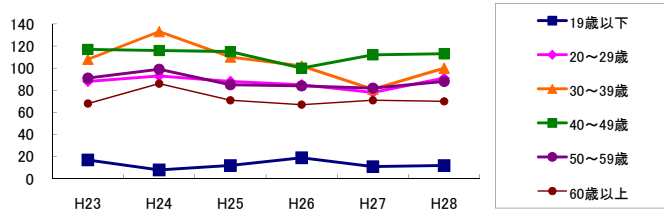


図4 事故の型別発生状況の推移

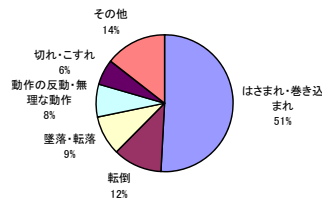
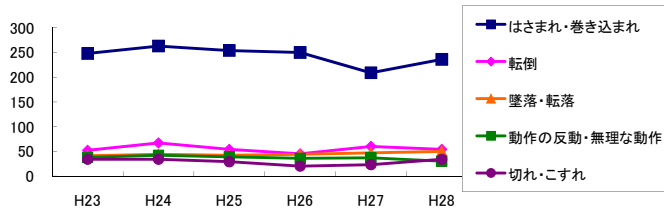
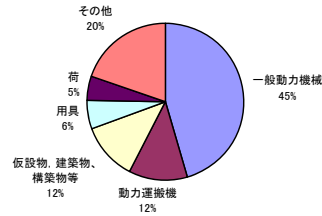
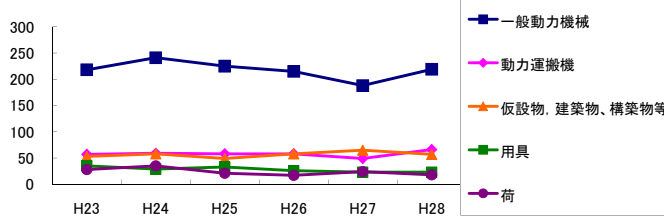


図5 起因物別発生状況の推移



事業場規模別	H23	H24	H25	H26	H27	H28	(年平均増減率)
1~9人	66	70	75	53	63	57	-3.6% <<<<<
10~29人	134	164	157	154	124	146	-1.2% <<<<<
30~49人	92	114	90	86	91	98	-1.3% <<<<<
50~99人	110	103	85	90	77	88	-5.0% <<<<<
100~299人	77	71	67	59	66	76	-1.1% <<<<<
300人以上	10	13	7	15	14	9	1.6% <<<<<
合計	489	535	481	457	435	474	-2.2% <<<<<

被災者年齢別	H23	H24	H25	H26	H27	H28	(年平均増減率)
19歳以下	17	8	12	19	11	12	-1.9% <<<<<
20~29歳	88	93	88	85	78	91	-1.1% <<<<<
30~39歳	108	133	110	102	81	100	-4.8% <<<<<
40~49歳	117	116	115	100	112	113	-1.2% <<<<<
50~59歳	91	99	85	84	82	88	-2.1% <<<<<
60歳以上	68	86	71	67	71	70	-1.5% <<<<<
合計	489	535	481	457	435	474	-2.2% <<<<<

事故の型別	H23	H24	H25	H26	H27	H28	(年平均増減率)
④ 墜落・転落	41	44	42	44	47	50	3.9% <<<<<
転倒	52	67	54	45	60	54	-1.0% <<<<<
! 激突	18	17	11	17	14	24	5.2% <<<<<
飛来・落下	17	21	16	11	16	10	-8.2% <<<<<
! 崩壊・倒壊	4	8	7	7	7	7	5.9% <<<<<
激突され	24	26	11	15	18	15	-8.1% <<<<<
はさまれ・巻き込まれ	248	263	254	250	209	236	-2.5% <<<<<
切れ・こすれ	34	34	29	20	23	34	-3.8% <<<<<
X 踏み抜き	1	-	1	1	-	1	-
X おぼれ	1	-	-	-	-	-	-
X 高温・低温の物との接触	7	7	6	2	3	3	-14.2% <<<<<
X 有害物等との接触	-	-	2	2	-	2	-
X 感電	-	-	-	-	-	1	-
X 爆発	-	-	-	-	-	-	-
X 破裂	-	-	-	-	-	-	-
X 火災	-	-	-	1	-	1	-
X 交通事故(道路)	4	5	7	4	-	5	-7.3% <<<<<
X 交通事故(その他)	-	-	1	1	-	-	-
X 動作の反動・無理な動作	38	42	39	36	37	30	-4.0% <<<<<
X その他	-	-	1	-	-	1	-
X 分類不能	-	1	-	1	1	-	-
合計	489	535	481	457	435	474	-2.2% <<<<<

起因物別	H23	H24	H25	H26	H27	H28	(年平均増減率)
X 原動機	-	-	-	1	1	-	-
動力伝導機構	9	11	10	9	10	5	-6.4% <<<<<
木材加工用機械	4	4	3	1	1	3	-12.0% <<<<<
X 建設用等機械	-	1	-	-	-	-	-
! 金属加工用機械	12	6	8	9	7	12	1.3% <<<<<
一般動力機械	218	241	225	215	188	219	-2.0% <<<<<
車両系木材伐出機械等	-	-	-	-	-	-	-
! 動力クレーン等	2	5	2	2	2	2	-8.2% <<<<<
! 動力運搬機	57	59	58	58	49	66	0.8% <<<<<
X 乗物	4	4	6	4	2	6	1.4% <<<<<
X 圧力容器	1	-	-	-	-	1	-
X 化学設備	-	-	-	-	-	-	-
X 溶接装置	-	-	-	-	-	-	-
X 炉蓋等	-	1	-	-	-	-	-
電気設備	-	-	1	1	1	1	-
人力機械工具等	14	23	13	10	11	21	-0.7% <<<<<
用具	35	29	33	26	23	23	-7.1% <<<<<
! 仮設物、建築物、構築物等	7	12	5	7	8	5	-6.5% <<<<<
! 危険物、有害物等	3	-	5	3	-	4	3.8% <<<<<
材料	20	23	18	12	23	18	-2.3% <<<<<
荷	28	35	21	17	24	18	-8.3% <<<<<
環境等	3	6	4	7	4	3	-1.8% <<<<<
! その他の起因物	2	3	3	1	-	-	-20.0% <<<<<
起因物なし	17	12	16	15	14	10	-5.3% <<<<<
分類不能	-	2	1	1	2	-	0.0% <<<<<
合計	489	535	481	457	435	474	-2.2% <<<<<