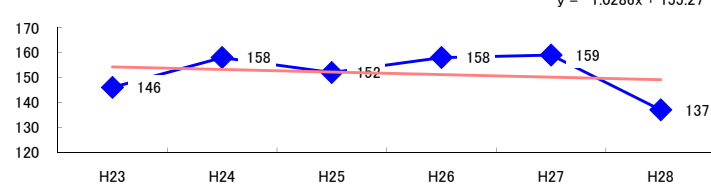


コード: 1,069 その他のパルプ等

図1 災害発生件数の推移



【基本指標】	
初年度理論値	154
最終年度理論値	149
年平均増減率	-0.7%
(初年度理論値シェア)	(2.6%)
(最終年度理論値シェア)	(2.5%)
(シェア増減)	(-0.2%)

図2 事業場規模別発生状況の推移

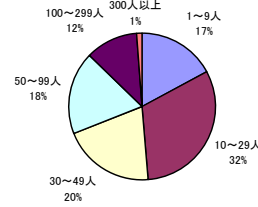
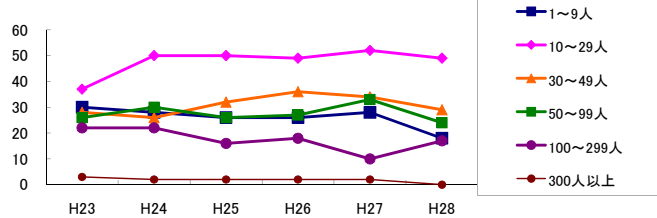


図3 年齢別発生状況の推移

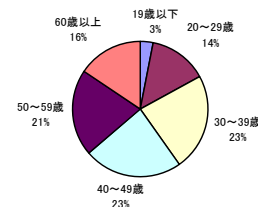
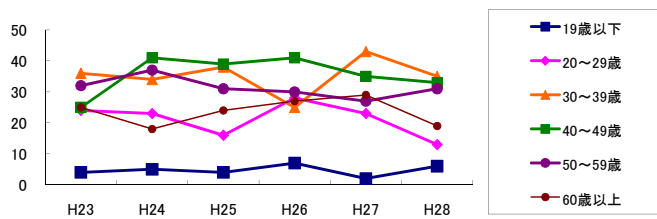


図4 事故の型別発生状況の推移

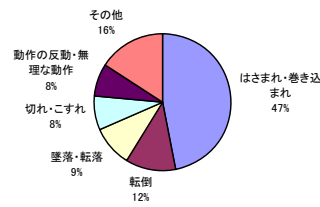
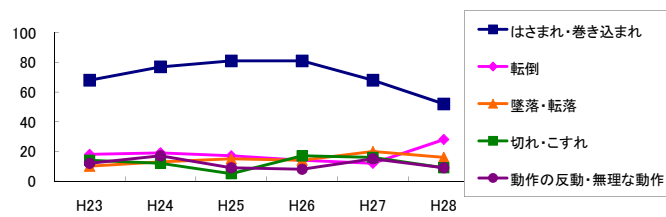
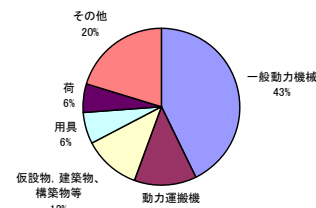
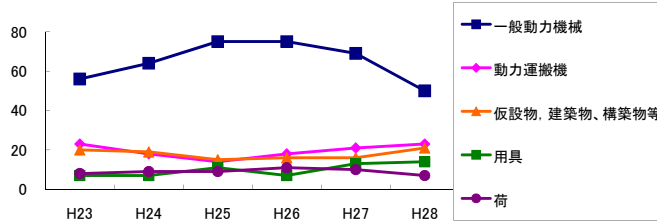


図5 起因物別発生状況の推移



事業場規模別	H23	H24	H25	H26	H27	H28	(年平均増減率)
1~9人	30	28	26	26	28	18	-5.7% <<<<<
10~29人	37	50	50	49	52	49	4.3% <<<<<
30~49人	28	26	32	36	34	29	3.3% <<<<<
50~99人	26	30	26	27	33	24	0.0% <<<<<
100~299人	22	22	16	18	10	17	-7.8% <<<<<
300人以上	3	2	2	2	2	2	-14.8% <<<<<
合計	146	158	152	158	159	137	-0.7% <<<<<

被災者年齢別	H23	H24	H25	H26	H27	H28	(年平均増減率)
19歳以下	4	5	4	7	2	6	2.6% <<<<<
20~29歳	24	23	16	28	23	13	-5.1% <<<<<
30~39歳	36	34	38	25	43	35	0.7% <<<<<
40~49歳	25	41	39	41	35	33	2.0% <<<<<
50~59歳	32	37	31	30	27	31	-3.0% <<<<<
60歳以上	25	18	24	27	29	19	0.7% <<<<<
合計	146	158	152	158	159	137	-0.7% <<<<<

事故の型別	H23	H24	H25	H26	H27	H28	(年平均増減率)
墜落・転落	10	13	15	14	20	16	12.9% <<<<<
転倒	18	19	17	14	12	28	4.6% <<<<<
激突	6	7	8	7	8	2	-6.8% <<<<<
飛来・落下	8	6	3	4	5	6	-5.5% <<<<<
崩壊・倒壊	1	1	5	4	3	5	51.7% <<<<<
激突され	6	2	5	6	4	6	4.6% <<<<<
はさまれ・巻き込まれ	68	77	81	81	68	52	-3.9% <<<<<
切れ・こすれ	14	12	5	17	16	9	-0.2% <<<<<
踏み抜き	-	1	-	-	1	-	<<<<<<<
おぼれ	2	-	-	-	-	-	-27.3% <<<<<
高温・低温の物との接触	1	-	4	3	3	1	16.0% <<<<<
有害物等との接触	-	-	-	-	-	-	<<<<<<<
感電	-	-	-	-	1	1	<<<<<<<
爆発	-	-	-	-	-	-	<<<<<<<
破裂	-	-	-	-	-	-	<<<<<<<
火災	-	-	-	-	-	-	<<<<<<<
交通事故(道路)	-	2	-	-	3	2	<<<<<<<
交通事故(その他)	-	1	-	-	-	-	<<<<<<<
動作の反動・無理な動作	12	17	9	8	15	9	-4.7% <<<<<
その他	-	-	-	-	-	-	<<<<<<<
分類不能	-	-	-	-	-	-	<<<<<<<
合計	146	158	152	158	159	137	-0.7% <<<<<

起因物別	H23	H24	H25	H26	H27	H28	(年平均増減率)
原動機	-	-	-	-	-	-	<<<<<<<
動力伝導機構	6	5	2	3	2	3	-12.8% <<<<<
木材加工用機械	2	3	1	3	2	-	-12.0% <<<<<
建設用等機械	-	-	-	-	-	-	<<<<<<<
金属加工用機械	3	4	1	3	-	1	-16.7% <<<<<
一般動力機械	56	64	75	75	69	50	-0.7% <<<<<
車両系木材伐出機械等	-	-	-	-	-	-	<<<<<<<
動力クレーン等	-	1	-	1	-	-	<<<<<<<
動力運搬機	23	18	14	18	21	23	2.0% <<<<<
乗物	1	2	1	1	3	2	20.9% <<<<<
圧力容器	-	-	-	-	-	-	<<<<<<<
化学設備	-	-	-	-	-	-	<<<<<<<
溶接装置	-	-	1	-	-	-	<<<<<<<
炉蓋等	-	-	-	-	-	-	<<<<<<<
電気設備	1	-	1	-	-	-	<<<<<<<
人力機械工具等	5	9	6	6	6	5	-3.8% <<<<<
用具	7	7	11	7	13	14	22.1% <<<<<
その他の装置、設備	1	6	3	5	1	4	1.8% <<<<<
仮設物、建築物、構築物等	20	19	15	16	16	21	-0.5% <<<<<
危険物、有害物等	-	-	-	-	-	-	<<<<<<<
材料	6	4	6	3	7	4	-2.2% <<<<<
荷	8	9	9	11	10	7	0.0% <<<<<
環境等	3	-	3	3	3	1	-1.3% <<<<<
起因物なし	1	-	-	1	-	-	<<<<<<<
起因物なし	3	7	2	2	6	2	-5.4% <<<<<
分類不能	-	-	1	-	-	-	<<<<<<<
合計	146	158	152	158	159	137	-0.7% <<<<<