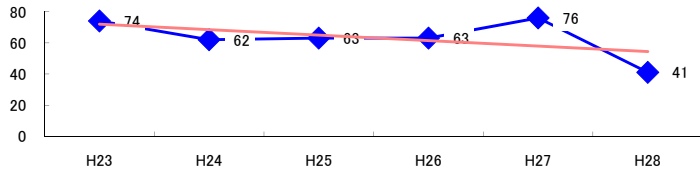


コード: 1,072 製本業

図1 災害発生件数の推移  $y = -3.5143x + 75.467$



【基本指標】	
初年度理論値	72
最終年度理論値	54
年平均増減率	-4.9%
(初年度理論値シェア)	(1.2%)
(最終年度理論値シェア)	(0.9%)
(シェア増減)	(-0.3%)

図2 事業場規模別発生状況の推移

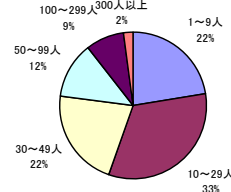
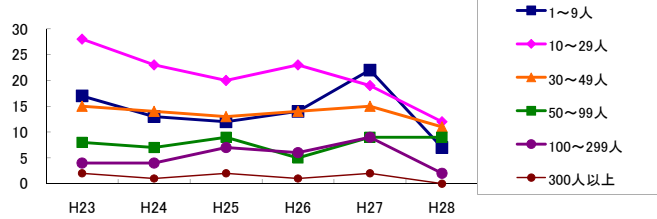


図3 年齢別発生状況の推移

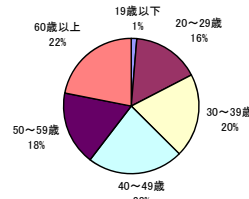
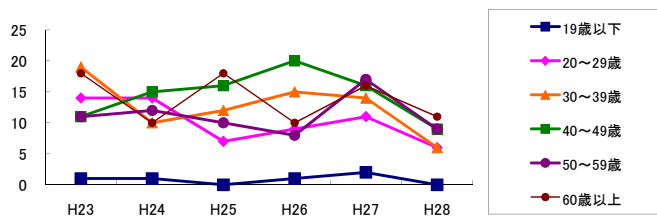


図4 事故の型別発生状況の推移

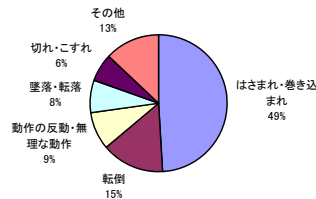
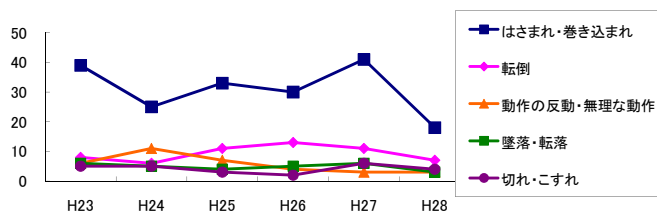
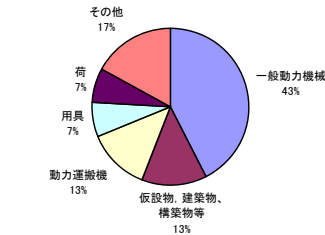
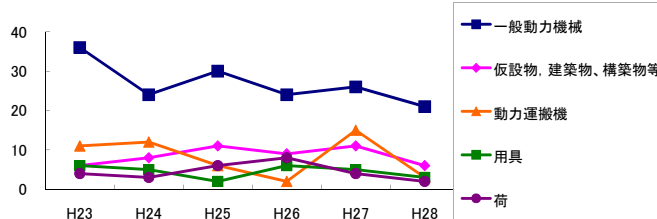


図5 起因物別発生状況の推移



事業場規模別	H23	H24	H25	H26	H27	H28	(年平均増減率)
1~9人	17	13	12	14	22	7	-3.8%
10~29人	28	23	20	23	19	12	-9.4%
30~49人	15	14	13	14	15	11	-3.1%
50~99人	8	7	9	5	9	9	2.7%
100~299人	4	4	7	6	9	2	2.3%
300人以上	2	1	2	1	2	-	-12.0%
合計	74	62	63	63	76	41	-4.9%

被災者年齢別	H23	H24	H25	H26	H27	H28	(年平均増減率)
19歳以下	1	1	-	1	2	-	-
20~29歳	14	14	7	9	11	6	-9.9%
30~39歳	19	10	12	15	14	6	-8.8%
40~49歳	11	15	16	20	16	9	-0.6%
50~59歳	11	12	10	8	17	9	0.8%
60歳以上	18	10	18	10	16	11	-4.6%
合計	74	62	63	63	76	41	-4.9%

事故の型別	H23	H24	H25	H26	H27	H28	(年平均増減率)
墜落・転落	6	5	4	5	6	3	-5.6%
転倒	8	6	11	13	11	7	4.0%
激突	3	2	1	4	1	2	-5.7%
飛来・落下	3	1	2	3	1	-	-15.0%
崩壊・倒壊	-	1	1	-	1	1	-
激突され	1	4	1	-	1	2	-7.7%
はさまれ・巻き込まれ	39	25	33	30	41	18	-4.9%
切れ・こすれ	5	5	3	2	6	4	-2.0%
踏み抜き	-	-	-	1	-	-	-
おぼれ	-	-	-	-	-	-	-
高温・低温の物との接触	1	1	-	-	-	-	-
有害物等との接触	-	-	-	-	1	-	-
感電	-	-	-	-	-	-	-
爆発	-	-	-	-	-	-	-
破裂	-	-	-	-	-	-	-
火災	-	-	-	-	-	-	-
交通事故(道路)	1	1	-	-	4	1	-
交通事故(その他)	-	-	-	-	-	-	-
動作の反動・無理な動作	6	11	7	4	3	3	-13.8%
その他	1	-	-	-	-	-	-
分類不能	-	-	-	1	-	-	-
合計	74	62	63	63	76	41	-4.9%

起因物別	H23	H24	H25	H26	H27	H28	(年平均増減率)
原動機	-	-	-	-	-	-	-
動力伝導機械	-	1	-	-	1	-	-
木材加工用機械	-	-	-	-	-	-	-
建設用等機械	1	-	-	-	-	-	-
金属加工用機械	3	-	2	4	4	3	24.0%
一般動力機械	36	24	30	24	26	21	-6.7%
車両系木材伐出機械等	-	-	-	-	-	-	-
動力クレーン等	-	-	-	1	1	-	-
動力運搬機	11	12	6	2	15	3	-9.4%
乗物	-	1	1	-	2	1	-
圧力容器	-	-	-	-	-	-	-
化学設備	-	-	-	-	-	-	-
溶接装置	-	-	-	1	-	-	-
炉蓋等	-	-	-	-	-	-	-
電気設備	-	-	-	-	1	-	-
人力機械工具等	1	3	2	1	1	2	-3.2%
用具	6	5	2	6	5	3	-5.9%
仮設物、建築物、構築物等	6	8	11	9	11	6	2.5%
危険物、有害物等	-	-	-	-	1	-	-
材料	2	2	2	1	1	-	-18.5%
荷	4	3	6	8	4	2	-2.9%
環境等	-	-	-	2	1	-	-
その他の起因物	1	-	-	1	1	-	-
起因物なし	2	3	1	1	-	-	-21.5%
分類不能	-	-	1	-	-	-	-
合計	74	62	63	63	76	41	-4.9%