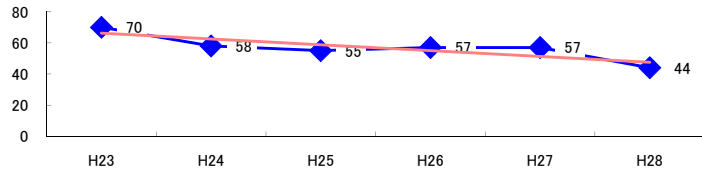


コード: 1,079 その他の印刷

図1 災害発生件数の推移



| 【基本指標】       |         |
|--------------|---------|
| 初年度理論値       | 66      |
| 最終年度理論値      | 47      |
| 年平均増減率       | -5.7%   |
| (初年度理論値シェア)  | (1.1%)  |
| (最終年度理論値シェア) | (0.8%)  |
| (シェア増減)      | (-0.3%) |

図2 事業場規模別発生状況の推移

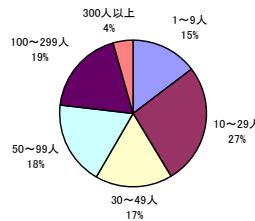
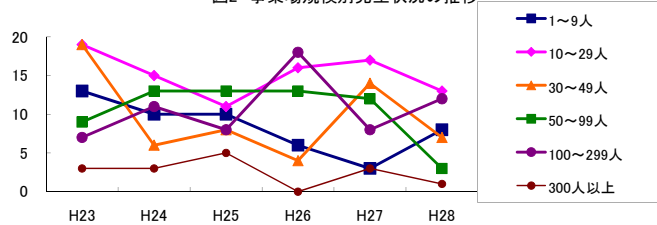


図3 年齢別発生状況の推移

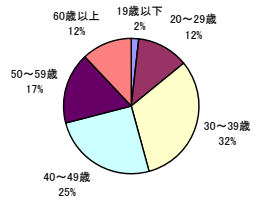
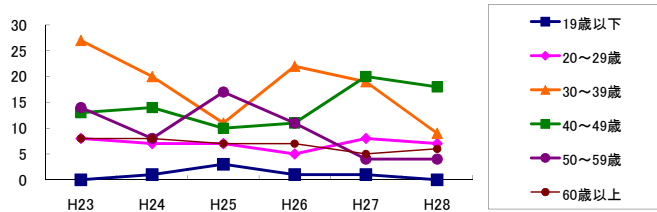


図4 事故の型別発生状況の推移

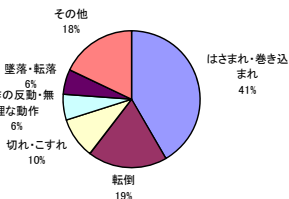
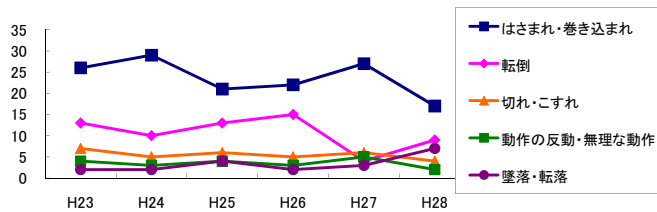
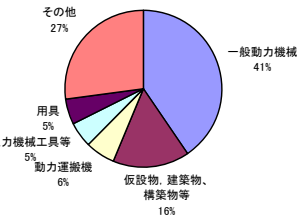
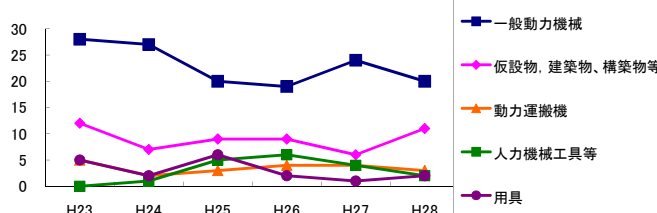


図5 起因物別発生状況の推移



| 事業場規模別   | H23 | H24 | H25 | H26 | H27 | H28 | (年平均増減率) |
|----------|-----|-----|-----|-----|-----|-----|----------|
| 1~9人     | 13  | 10  | 10  | 6   | 3   | 8   | -12.0%   |
| 10~29人   | 19  | 15  | 11  | 16  | 17  | 13  | -3.3%    |
| 30~49人   | 19  | 6   | 8   | 4   | 14  | 7   | -9.1%    |
| 50~99人   | 9   | 13  | 13  | 13  | 12  | 3   | -7.3%    |
| 100~299人 | 7   | 11  | 8   | 18  | 8   | 12  | 8.4%     |
| 300人以上   | 3   | 3   | 5   | -   | 3   | 1   | -12.0%   |
| 合計       | 70  | 58  | 55  | 57  | 57  | 44  | -5.7%    |

| 被災者年齢別 | H23 | H24 | H25 | H26 | H27 | H28 | (年平均増減率) |
|--------|-----|-----|-----|-----|-----|-----|----------|
| 19歳以下  | -   | 1   | 3   | 1   | 1   | -   | -5.0%    |
| 20~29歳 | 8   | 7   | 7   | 5   | 8   | 7   | -1.6%    |
| 30~39歳 | 27  | 20  | 11  | 22  | 19  | 9   | -9.8%    |
| 40~49歳 | 13  | 14  | 10  | 11  | 20  | 18  | 11.2%    |
| 50~59歳 | 14  | 8   | 17  | 11  | 4   | 4   | -13.4%   |
| 60歳以上  | 8   | 8   | 7   | 7   | 5   | 6   | -6.6%    |
| 合計     | 70  | 58  | 55  | 57  | 57  | 44  | -5.7%    |

| 事故の型別       | H23 | H24 | H25 | H26 | H27 | H28 | (年平均増減率) |
|-------------|-----|-----|-----|-----|-----|-----|----------|
| 墜落・転落       | 2   | 2   | 4   | 2   | 3   | 7   | 50.3%    |
| 転倒          | 13  | 10  | 13  | 15  | 4   | 9   | -7.8%    |
| 激突          | 7   | 1   | 2   | 2   | 3   | 2   | -13.0%   |
| 飛来・落下       | 4   | 2   | 1   | -   | 2   | 1   | -16.3%   |
| 崩壊・倒壊       | 1   | 1   | 2   | 1   | 2   | -   | -6.2%    |
| 激突され        | -   | 1   | -   | 3   | 3   | 1   | -        |
| はさまれ・巻き込まれ  | 26  | 29  | 21  | 22  | 27  | 17  | -5.2%    |
| 切れ・こすれ      | 7   | 5   | 6   | 5   | 6   | 4   | -5.8%    |
| 踏み抜き        | -   | -   | -   | -   | -   | -   | -        |
| おぼれ         | -   | -   | -   | -   | -   | -   | -        |
| 高温・低温の物との接触 | 1   | 1   | -   | 1   | -   | -   | -20.0%   |
| 有害物等との接触    | 1   | 1   | -   | -   | -   | -   | -        |
| 感電          | -   | -   | -   | -   | -   | -   | -        |
| 爆発          | -   | -   | -   | -   | -   | -   | -        |
| 破裂          | -   | -   | -   | -   | -   | -   | -        |
| 火災          | -   | -   | -   | -   | -   | -   | -        |
| 交通事故(道路)    | 3   | 2   | 2   | 3   | -   | 1   | -14.8%   |
| 交通事故(その他)   | -   | -   | -   | -   | -   | -   | -        |
| 動作の反動・無理な動作 | 4   | 3   | 4   | 3   | 5   | 2   | -3.7%    |
| その他         | 1   | -   | -   | -   | 2   | -   | -        |
| 分類不能        | -   | -   | -   | -   | -   | -   | -        |
| 合計          | 70  | 58  | 55  | 57  | 57  | 44  | -5.7%    |

| 起因物別         | H23 | H24 | H25 | H26 | H27 | H28 | (年平均増減率) |
|--------------|-----|-----|-----|-----|-----|-----|----------|
| 原動機          | -   | -   | -   | -   | -   | -   | -        |
| 動力伝導機構       | -   | 3   | 1   | -   | 1   | -   | -15.0%   |
| 木材加工用機械      | -   | 1   | -   | 1   | -   | -   | -        |
| 建設用等機械       | -   | -   | -   | -   | -   | -   | -        |
| 金属加工用機械      | 3   | 1   | 1   | 3   | 4   | 2   | 9.0%     |
| 一般動力機械       | 28  | 27  | 20  | 19  | 24  | 20  | -5.4%    |
| 車両系木材伐出機械等   | -   | -   | -   | -   | -   | -   | -        |
| 動力クレーン等      | -   | -   | -   | -   | -   | -   | -        |
| 動力運搬機        | 5   | 2   | 3   | 4   | 4   | 3   | -2.3%    |
| 乗物           | 3   | 3   | 3   | 3   | -   | 1   | -15.4%   |
| 圧力容器         | -   | -   | -   | -   | -   | -   | -        |
| 化学設備         | -   | -   | -   | -   | -   | -   | -        |
| 溶接装置         | -   | -   | -   | -   | -   | -   | -        |
| 炉蓋等          | -   | -   | -   | -   | -   | -   | -        |
| 電気設備         | -   | -   | -   | -   | -   | -   | -        |
| 人力機械工具等      | -   | 1   | 5   | 6   | 4   | 2   | 36.4%    |
| 用具           | 5   | 2   | 6   | 2   | 1   | 2   | -13.8%   |
| その他の装置、設備    | -   | 3   | -   | 2   | 2   | -   | -2.3%    |
| 仮設物、建築物、構築物等 | 12  | 7   | 9   | 9   | 6   | 11  | -2.4%    |
| 危険物、有害物等     | 2   | 1   | -   | -   | 1   | -   | -20.7%   |
| 材料           | 4   | 2   | 1   | 1   | 3   | -   | -15.9%   |
| 荷            | 4   | 2   | 1   | 3   | 4   | 3   | 3.3%     |
| 環境等          | -   | 2   | 1   | 1   | -   | -   | -15.7%   |
| その他の起因物      | 2   | -   | 2   | 1   | 1   | -   | -14.5%   |
| 起因物なし        | 2   | 1   | 2   | 1   | 2   | -   | -12.0%   |
| 分類不能         | -   | -   | -   | 1   | -   | -   | -        |
| 合計           | 70  | 58  | 55  | 57  | 57  | 44  | -5.7%    |