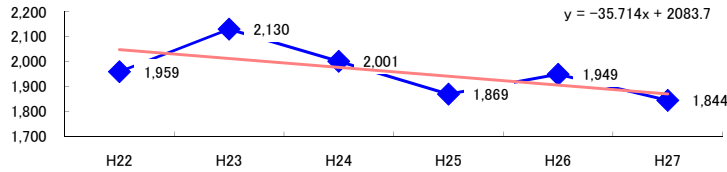


コード: 1,080 化学工業 小計

図1 災害発生件数の推移



【基本指標】	
初年度理論値	2,048
最終年度理論値	1,869
年平均増減率	-1.7%
(初年度理論値シェア)	(35.3%)
(最終年度理論値シェア)	(31.4%)
(シェア増減)	(-3.9%)

図2 事業場規模別発生状況の推移

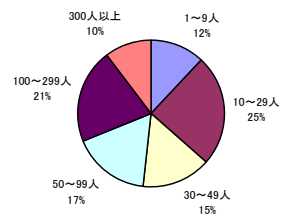
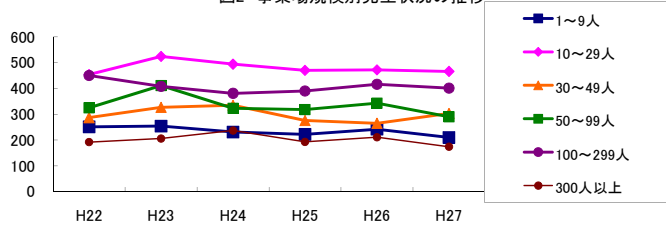


図3 年齢別発生状況の推移

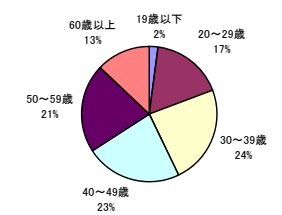
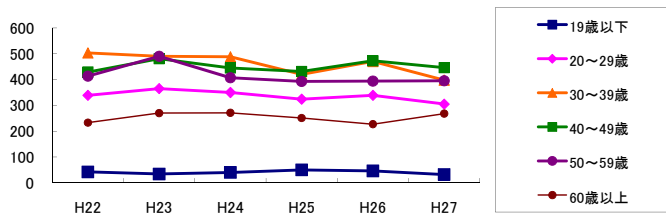


図4 事故の型別発生状況の推移

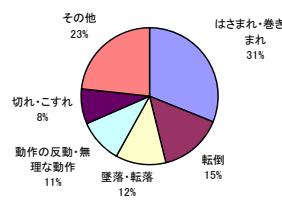
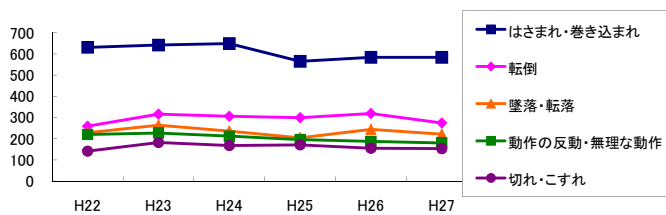
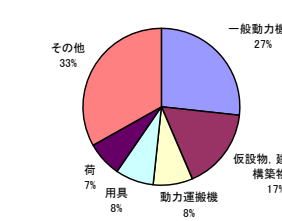
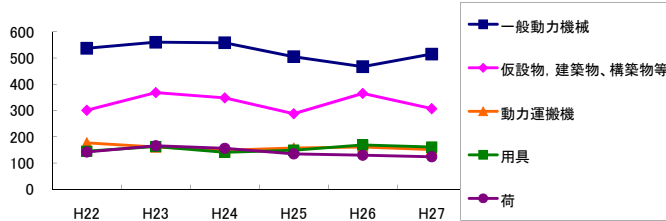


図5 起因物別発生状況の推移



事業場規模別	H22	H23	H24	H25	H26	H27	(年平均増減率)
1~9人	251	254	231	222	242	210	-2.8%
10~29人	454	524	494	470	466	466	-0.7%
30~49人	287	327	335	276	265	303	-1.5%
50~99人	325	411	323	318	343	290	-3.0%
100~299人	450	408	381	390	416	401	-1.4%
300人以上	192	206	237	193	211	174	-1.6%
合計	1,959	2,130	2,001	1,869	1,949	1,844	-1.7%

被災者年齢別	H22	H23	H24	H25	H26	H27	(年平均増減率)
19歳以下	42	34	40	50	46	32	-0.3%
20~29歳	339	365	350	324	339	305	-2.2%
30~39歳	503	490	488	420	470	398	-3.7%
40~49歳	429	481	445	431	473	446	0.3%
50~59歳	413	490	407	393	394	395	-2.5%
60歳以上	233	270	271	251	227	268	0.3%
合計	1,959	2,130	2,001	1,869	1,949	1,844	-1.7%

事故の型別	H22	H23	H24	H25	H26	H27	(年平均増減率)
墜落・転落	228	264	236	204	244	221	-1.5%
転倒	259	316	306	299	319	274	0.8%
激突	95	96	79	79	87	88	-1.9%
飛来・落下	111	123	103	98	112	108	-1.3%
崩壊・倒壊	29	32	32	36	27	40	4.3%
激突され	65	69	53	81	73	58	0.2%
はさまれ・巻き込まれ	631	642	649	565	584	584	-2.2%
切れ・こすれ	141	182	168	171	155	153	-0.3%
踏み抜き	2	4	3	-	5	8	56.3%
おぼれ	-	9	-	-	-	-	-22.5%
高温・低温の物との接触	74	67	54	66	62	46	-5.7%
有害物等との接触	47	43	45	26	45	51	0.5%
感電	2	3	5	3	4	3	5.9%
爆発	12	16	22	13	9	3	-12.0%
破裂	-	2	2	1	2	-	-2.3%
火災	8	4	5	3	6	5	-5.3%
交通事故(道路)	22	18	21	16	12	10	-10.6%
交通事故(その他)	2	-	-	-	-	2	-
動作の反動・無理な動作	220	227	212	196	187	180	-4.2%
その他	10	11	3	7	10	8	-2.9%
分類不能	1	2	3	5	6	2	30.0%
合計	1,959	2,130	2,001	1,869	1,949	1,844	-1.7%

起因物別	H22	H23	H24	H25	H26	H27	(年平均増減率)
原動機	-	-	2	1	2	-	-
動力伝導機構	26	21	19	32	28	22	1.7%
木材加工用機械	17	26	21	23	18	24	1.8%
建設用等機械	5	4	4	3	9	3	2.6%
金属加工用機械	47	67	61	57	59	56	0.9%
一般動力機械	537	560	558	505	467	515	-2.3%
車両系木材伐出機械等	-	-	-	-	-	-	-
動力クレーン等	17	27	20	18	17	23	-0.3%
動力運搬機	177	161	149	157	161	151	-2.1%
乗物	22	27	21	15	13	8	-12.9%
圧力容器	9	5	13	5	1	6	-11.1%
化学設備	10	17	16	9	17	8	-3.5%
溶接装置	3	-	1	-	1	-	-21.1%
炉蓋等	9	7	3	8	13	5	1.2%
電気設備	5	1	9	6	4	1	-7.5%
人力機械工具等	115	124	106	111	103	92	-4.1%
用具	145	163	141	149	169	161	2.1%
その他の装置、設備	72	69	71	60	82	72	1.2%
仮設物、建築物、構築物等	301	368	348	288	365	307	-0.3%
危険物、有害物等	69	63	59	56	63	66	-0.8%
材料	111	111	90	100	97	95	-2.9%
荷	142	166	156	135	130	124	-4.0%
環境等	31	45	32	28	44	16	-6.1%
その他の起因物	18	21	18	26	11	16	-4.4%
起因物なし	71	74	81	75	69	70	-1.0%
分類不能	-	3	2	2	6	3	-
合計	1,959	2,130	2,001	1,869	1,949	1,844	-1.7%