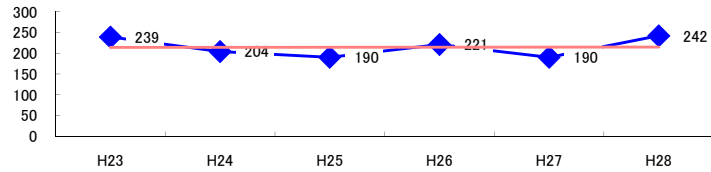


コード: 1,081 無機・有機化学

図1 災害発生件数の推移 $y = 0.1143x + 213.93$



【基本指標】	
初年度理論値	214
最終年度理論値	215
年平均増減率	+0.1% (3.7%)
(初年度理論値シェア)	(3.7%)
(最終年度理論値シェア)	(3.6%)
(シェア増減)	(-0.1%)

図2 事業場規模別発生状況の推移

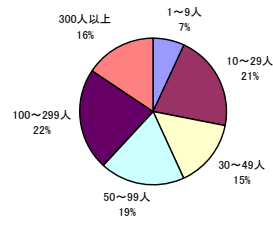
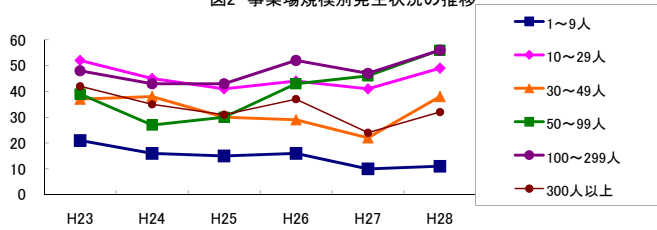


図3 年齢別発生状況の推移

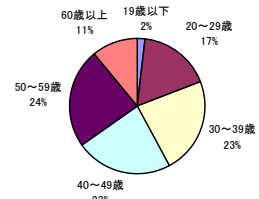
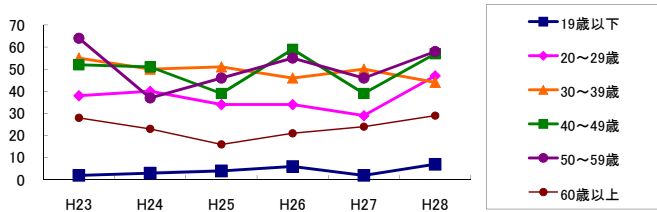


図4 事故の型別発生状況の推移

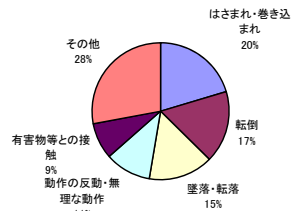
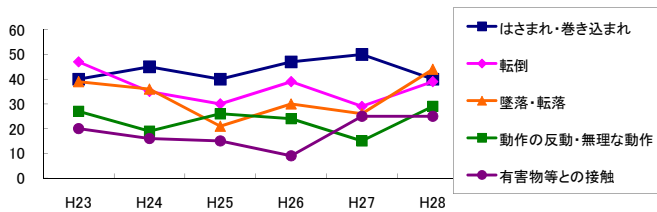
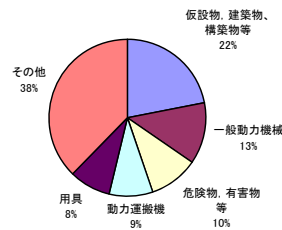
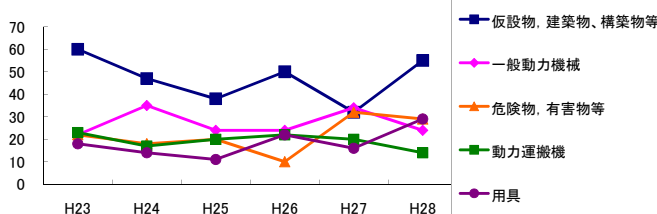


図5 起因物別発生状況の推移



事業場規模別	H23	H24	H25	H26	H27	H28	(年平均増減率)
1~9人	21	16	15	16	10	11	-9.8% <<<<<
10~29人	52	45	41	44	41	49	-1.5% <<<<<
30~49人	37	38	30	29	22	38	-3.5% <<<<<
50~99人	39	27	30	43	46	56	15.2% <<<<<
100~299人	48	43	43	52	47	56	4.0% <<<<<
300人以上	42	35	31	37	24	32	-5.6% <<<<<
合計	239	204	190	221	190	242	0.1% <<<<<

被災者年齢別	H23	H24	H25	H26	H27	H28	(年平均増減率)
19歳以下	2	3	4	6	2	7	30.0% <<<<<
20~29歳	38	40	34	34	29	47	0.9% <<<<<
30~39歳	55	50	51	46	50	44	-3.2% <<<<<
40~49歳	52	51	39	59	39	57	0.5% <<<<<
50~59歳	64	37	46	55	46	58	0.3% <<<<<
60歳以上	28	23	16	21	24	29	1.6% <<<<<
合計	239	204	190	221	190	242	0.1% <<<<<

事故の型別	H23	H24	H25	H26	H27	H28	(年平均増減率)
墜落・転落	39	36	21	30	26	44	0.4% <<<<<
転倒	47	35	30	39	29	39	-3.5% <<<<<
激突	13	6	13	12	5	8	-7.2% <<<<<
飛来・落下	10	5	7	14	11	6	1.7% <<<<<
崩壊・倒壊	3	3	1	3	1	5	7.7% <<<<<
激突され	6	4	9	10	4	4	-3.8% <<<<<
はさまれ・巻き込まれ	40	45	40	47	50	40	1.5% <<<<<
切れ・こすれ	11	12	6	9	5	10	-6.3% <<<<<
踏み抜き	-	-	-	-	2	3	-
おぼれ	-	-	-	-	-	1	-
高温・低温の物との接触	11	6	15	11	11	13	6.2% <<<<<
有害物等との接触	20	16	15	9	25	25	8.7% <<<<<
感電	-	-	1	-	-	-	-
爆発	5	14	2	6	1	4	-14.0% <<<<<
破裂	-	-	-	-	-	-	-
火災	2	3	-	1	2	2	-3.2% <<<<<
交通事故(道路)	3	-	2	1	-	6	40.0% <<<<<
交通事故(その他)	-	-	-	-	-	-	-
動作の反動・無理な動作	27	19	26	24	15	29	-0.5% <<<<<
その他	2	-	2	2	3	1	8.3% <<<<<
分類不能	-	-	-	3	-	2	-
合計	239	204	190	221	190	242	0.1% <<<<<

起因物別	H23	H24	H25	H26	H27	H28	(年平均増減率)
原動機	-	1	-	1	-	-	-
動力伝導機構	2	3	6	3	2	4	3.8% <<<<<
木材加工用機械	1	-	-	1	-	1	-
建設用等機械	-	-	-	1	-	-	-
金属加工用機械	5	5	1	3	3	1	-14.5% <<<<<
一般動力機械	22	35	24	24	34	24	0.8% <<<<<
車両系木材伐出機械等	-	-	-	-	-	-	-
動力クレーン等	1	-	-	2	3	2	-
動力運搬機	23	17	20	22	20	14	-4.5% <<<<<
乗物	6	-	2	1	-	6	-1.1% <<<<<
圧力容器	1	6	1	1	1	2	-10.5% <<<<<
化学設備	12	12	6	10	4	4	-14.0% <<<<<
溶接装置	-	-	-	1	-	-	-
炉蓋等	3	-	2	1	1	2	-5.0% <<<<<
電気設備	-	1	1	2	-	1	-
人力機械工具等	9	9	7	11	3	7	-7.3% <<<<<
用具	18	14	11	22	16	29	15.6% <<<<<
その他の装置、設備	6	9	11	15	7	14	14.3% <<<<<
仮設物、建築物、構築物等	60	47	38	50	32	55	-3.2% <<<<<
危険物、有害物等	22	18	20	10	32	29	11.2% <<<<<
材料	13	9	10	8	6	11	-5.5% <<<<<
荷	18	7	9	16	11	17	3.3% <<<<<
環境等	7	4	6	4	2	7	-4.1% <<<<<
その他の起因物	1	3	6	3	1	3	1.0% <<<<<
起因物なし	8	4	9	7	12	6	5.0% <<<<<
分類不能	1	-	-	2	-	3	-
合計	239	204	190	221	190	242	0.1% <<<<<