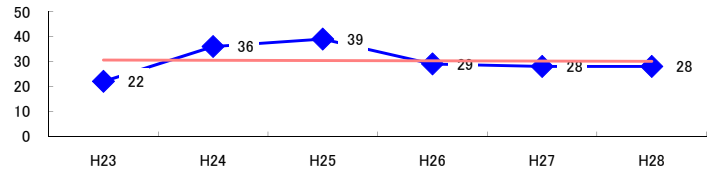


コード: 1,082 化学繊維製造

図1 災害発生件数の推移



【基本指標】

初年度理論値	31
最終年度理論値	30
年平均増減率	-0.4%
(初年度理論値シェア)	(0.5%)
(最終年度理論値シェア)	(0.5%)
(シェア増減)	(-0.0%)

図2 事業場規模別発生状況の推移

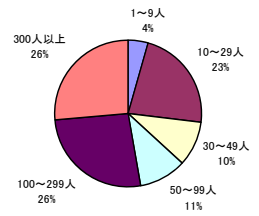
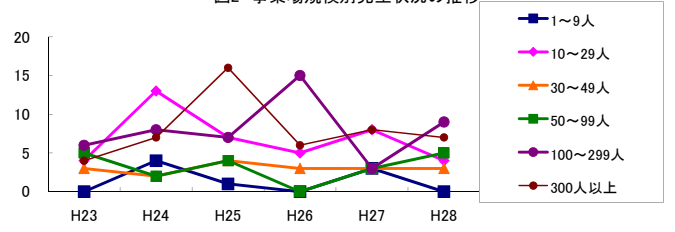


図3 年齢別発生状況の推移

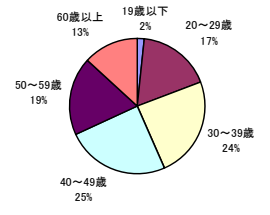
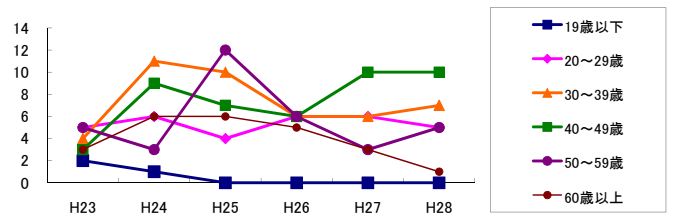


図4 事故の型別発生状況の推移

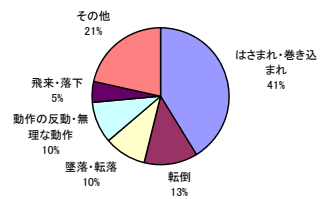
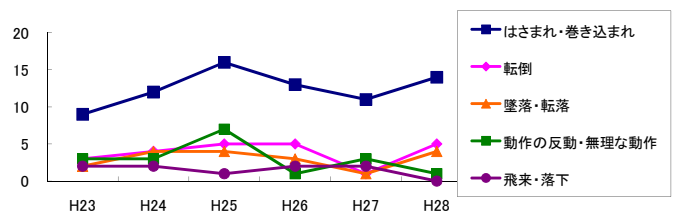
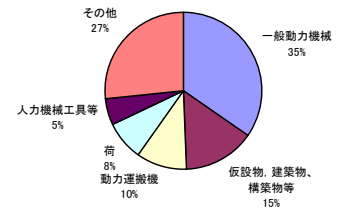
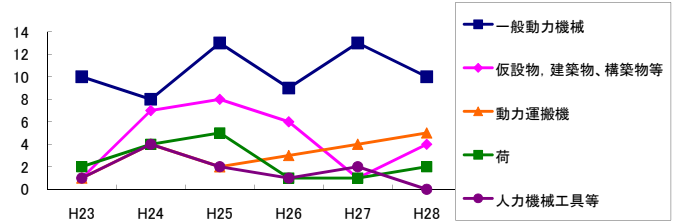


図5 起因物別発生状況の推移



事業場規模別	H23	H24	H25	H26	H27	H28	(年平均増減率)
1~9人	-	4	1	-	3	-	-7.1% < . . . <
10~29人	4	13	7	5	8	4	-6.0% < . . . <
@ 30~49人	3	2	4	3	3	3	2.0% < . . . <
50~99人	5	2	4	-	3	5	-0.9% < . . . <
@ 100~299人	6	8	7	15	3	9	3.1% < . . . <
@ 300人以上	4	7	16	6	8	7	3.1% < . . . <
合計	22	36	39	29	28	28	-0.4% < . . . <

被災者年齢別	H23	H24	H25	H26	H27	H28	(年平均増減率)
19歳以下	2	1	-	-	-	-	-26.0% . . . . .
@ 20~29歳	5	6	4	6	6	5	-1.1% < . . . <
30~39歳	4	11	10	6	6	7	-1.5% < . . . <
@ 40~49歳	3	9	7	6	10	10	21.8% < . . . <
50~59歳	5	3	12	6	3	5	-2.8% < . . . <
60歳以上	3	6	6	5	3	1	-10.5% < . . . <
合計	22	36	39	29	28	28	-0.4% < . . . <

事故の型別	H23	H24	H25	H26	H27	H28	(年平均増減率)
墜落・転落	2	4	4	3	1	4	0.0% < . . . <
! 転倒	3	4	5	5	1	5	0.8% < . . . <
激突	1	1	2	1	1	1	-2.3% < . . . <
飛来・落下	2	2	1	2	2	-	-12.0% < . . . <
X 崩壊・倒壊	-	1	-	-	-	-	---
! 激突され	1	1	1	1	5	-	20.0% . . . . .
@ はさまれ・巻き込まれ	9	12	16	13	11	14	4.9% < . . . <
切れ・こすれ	-	3	2	-	1	1	-6.2% < . . . <
X 踏み抜き	-	-	-	-	-	-	---
X おぼれ	-	-	-	-	-	-	---
高温・低温の物との接触	1	1	1	1	1	1	0.0% . . . . .
! 有害物等との接触	-	3	-	2	2	1	10.9% < . . . <
X 感電	-	-	-	-	-	-	---
X 爆発	-	-	-	-	-	-	---
X 破裂	-	-	-	-	-	-	---
X 火災	-	-	-	-	-	-	---
X 交通事故(道路)	-	1	-	-	-	-	---
X 交通事故(その他)	-	-	-	-	-	-	---
X 動作の反動・無理な動作	3	3	7	1	3	1	-11.0% < . . . <
X その他	-	-	-	-	-	-	---
X 分類不能	-	-	-	-	-	-	---
合計	22	36	39	29	28	28	-0.4% < . . . <

起因物別	H23	H24	H25	H26	H27	H28	(年平均増減率)
X 原動機	-	-	-	-	-	-	---
X 動力伝導機構	-	-	1	1	-	1	---
X 木材加工用機械	-	-	-	-	-	-	---
X 建設用等機械	-	-	-	-	-	-	---
X 金属加工用機械	-	-	1	1	-	-	---
@ 一般動力機械	10	8	13	9	13	10	3.2% < . . . <
X 車両系木材伐出機械等	-	-	-	-	-	-	---
@ 動力クレーン等	-	-	1	-	-	-	---
! 動力運搬機	1	4	2	3	4	5	36.0% < . . . <
X 乗物	3	1	-	-	-	-	-26.3% . . . . .
X 压力容器	-	-	-	-	-	-	---
X 化学設備	-	-	-	-	-	-	---
X 溶接装置	-	-	-	-	-	-	---
X 炉蓋等	-	-	1	-	-	-	---
X 電気設備	-	-	-	-	-	-	---
X 人力機械工具等	1	4	2	1	2	-	-13.6% < . . . <
! 用具	2	1	2	1	-	3	2.0% < . . . <
X その他の装置、設備	1	1	-	1	2	-	---
@ 仮設物、建築物、構築物等	1	7	8	6	1	4	-2.9% < . . . <
X 危険物、有害物等	1	3	-	2	3	1	3.8% < . . . <
X 材料	-	-	-	1	1	2	---
X 荷	2	4	5	1	1	2	-10.8% < . . . <
X 環境等	-	-	1	2	-	-	---
X その他の起因物	-	1	-	-	-	-	---
X 起因物なし	-	2	2	-	1	-	-12.0% < . . . <
X 分類不能	-	-	-	-	-	-	---
合計	22	36	39	29	28	28	-0.4% < . . . <