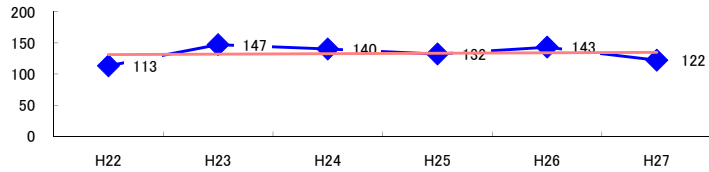


コード: 1,083 医薬品製造

図1 災害発生件数の推移 $y = 0.7143x + 130.33$



【基本指標】	
初年度理論値	131
最終年度理論値	135
年平均増減率	+0.5%
(初年度理論値シェア)	(2.3%)
(最終年度理論値シェア)	(2.3%)
(シェア増減)	(+0.0%)

図2 事業場規模別発生状況の推移

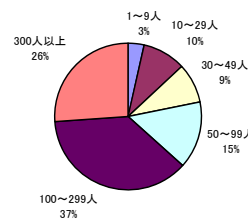
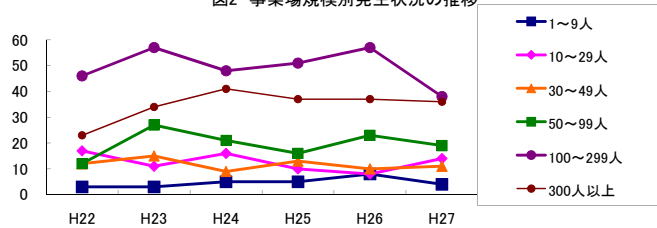


図3 年齢別発生状況の推移

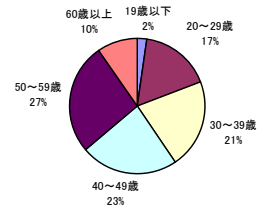
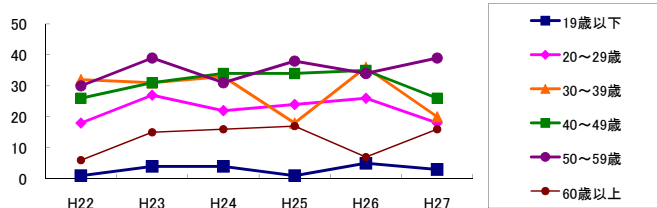


図4 事故の型別発生状況の推移

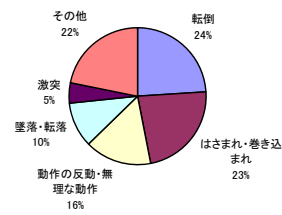
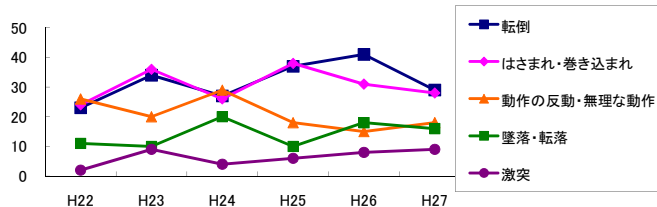
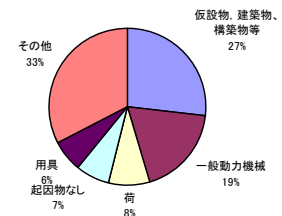
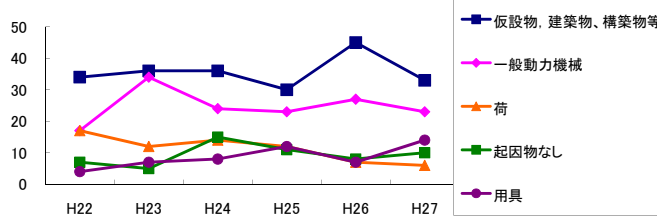


図5 起因物別発生状況の推移



事業場規模別	H22	H23	H24	H25	H26	H27	(年平均増減率)
! 1~9人	3	3	5	5	8	4	17.6% <<<<<
! 10~29人	17	11	16	10	8	14	-5.8% <<<<<
! 30~49人	12	15	9	13	10	11	-3.6% <<<<<
@ 50~99人	12	27	21	16	23	19	2.8% <<<<<
@ 100~299人	46	57	48	51	57	38	-2.0% <<<<<
@ 300人以上	23	34	41	37	37	36	6.7% <<<<<
! 合計	113	147	140	132	143	122	0.5% <<<<<

被災者年齢別	H22	H23	H24	H25	H26	H27	(年平均増減率)
! 19歳以下	1	4	4	1	5	3	12.5% <<<<<
! 20~29歳	18	27	22	24	26	18	-0.1% <<<<<
! 30~39歳	32	31	33	18	36	20	-5.3% <<<<<
@ 40~49歳	26	31	34	34	35	26	1.1% <<<<<
@ 50~59歳	30	39	31	38	34	39	3.3% <<<<<
@ 60歳以上	6	15	16	17	7	16	7.1% <<<<<
! 合計	113	147	140	132	143	122	0.5% <<<<<

事故の型別	H22	H23	H24	H25	H26	H27	(年平均増減率)
@ 墜落・転落	11	10	20	10	18	16	9.8% <<<<<
@ 転倒	23	34	27	37	41	29	6.3% <<<<<
@ 激突	2	9	4	6	8	9	24.9% <<<<<
飛来・落下	4	7	4	3	2	5	-6.3% <<<<<
崩壊・倒壊	2	1	3	5	1	-	-8.9% <<<<<
! 激突され	1	4	1	5	4	3	20.0% <<<<<
@ はさまれ・巻き込まれ	24	36	26	38	31	28	1.7% <<<<<
! 切れ・こすれ	5	5	11	5	3	8	1.4% <<<<<
X 踏み抜き	-	1	1	-	1	-	-
X おぼれ	-	-	-	-	-	-	-
高温・低温の物との接触	5	7	7	2	6	-	-13.8% <<<<<
有害物等との接触	7	5	6	1	7	5	-4.4% <<<<<
X 感電	1	2	-	1	-	-	-20.7% <<<<<
X 爆発	-	-	-	-	1	-	-
X 破裂	-	-	-	-	1	-	-
X 火災	1	-	-	-	3	-	-
X 交通事故(道路)	1	1	-	1	-	-	-20.0% <<<<<
X 交通事故(その他)	-	-	-	-	-	-	-
X 動作の反動・無理な動作	26	20	29	18	15	18	-7.3% <<<<<
その他	-	5	1	-	1	-	-17.7% <<<<<
X 分類不能	-	-	-	-	1	1	-
! 合計	113	147	140	132	143	122	0.5% <<<<<

起因物別	H22	H23	H24	H25	H26	H27	(年平均増減率)
X 原動機	-	-	-	-	-	-	-
動力伝導機械	3	-	-	4	2	1	0.0% <<<<<
X 木材加工用機械	-	-	-	-	-	1	-
X 建設用等機械	-	-	-	-	-	-	-
X 金属加工用機械	1	-	-	-	1	1	-
! 一般動力機械	17	34	24	23	27	23	0.9% <<<<<
車両系木材伐出機械等	-	-	-	-	-	-	-
! 動力クレーン等	1	-	4	-	-	-	-17.4% <<<<<
X 動力運搬機	9	6	7	11	7	8	0.7% <<<<<
X 乗物	1	1	1	-	1	1	-
X 圧力容器	-	1	2	-	-	-	-
X 化学設備	-	1	-	1	3	-	-
X 溶接装置	-	-	-	-	-	-	-
X 炉蓋等	-	1	-	-	-	-	-
X 電気設備	-	-	1	-	-	-	-
@ 人力機械工具等	1	3	5	8	4	5	30.0% <<<<<
! 用具	4	7	8	12	7	14	32.1% <<<<<
@ その他の装置、設備	2	3	8	7	7	6	27.0% <<<<<
@ 仮設物、建築物、構築物等	34	36	36	30	45	33	1.3% <<<<<
! 危険物、有害物等	13	8	7	4	11	4	-10.5% <<<<<
材料	2	9	1	4	3	6	3.8% <<<<<
荷	17	12	14	12	7	6	-12.5% <<<<<
環境等	1	8	3	2	8	-	-4.2% <<<<<
@ その他の起因物	-	12	4	3	1	2	-12.7% <<<<<
X 起因物なし	7	5	15	11	8	10	7.2% <<<<<
X 分類不能	-	-	-	-	1	1	-
! 合計	113	147	140	132	143	122	0.5% <<<<<