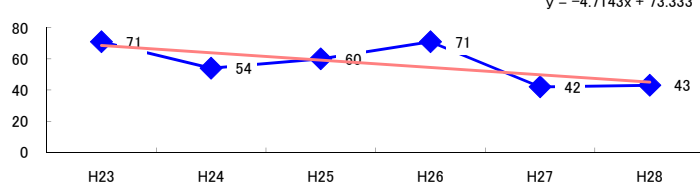


コード: 1,084 石油・石炭製品

図1 災害発生件数の推移



【基本指標】	
初年度理論値	69
最終年度理論値	45
年平均増減率	-6.9%
(初年度理論値シェア)	(1.2%)
(最終年度理論値シェア)	(0.8%)
(シェア増減)	(-0.4%)

図2 事業場規模別発生状況の推移

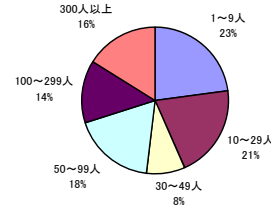
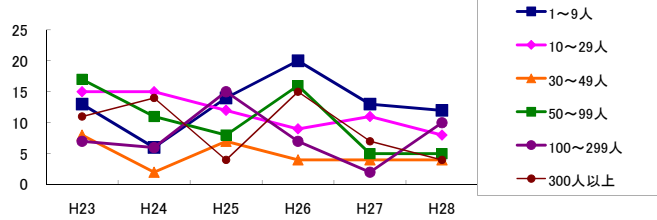


図3 年齢別発生状況の推移

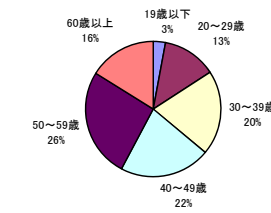
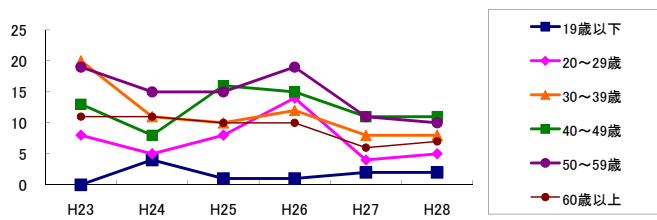


図4 事故の型別発生状況の推移

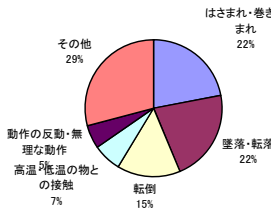
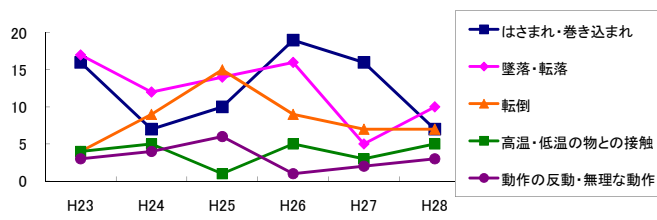
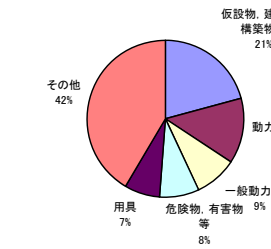
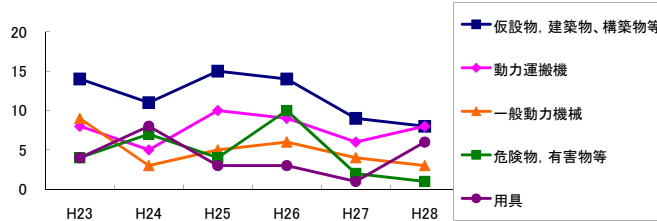


図5 起因物別発生状況の推移



事業場規模別	H23	H24	H25	H26	H27	H28	(年平均増減率)
1~9人	13	6	14	20	13	12	5.5%
10~29人	15	15	12	9	11	8	-9.4%
30~49人	8	2	7	4	4	4	-8.0%
50~99人	17	11	8	16	5	5	-13.0%
100~299人	7	6	15	7	2	10	-1.7%
300人以上	11	14	4	15	7	4	-10.4%
合計	71	54	60	71	42	43	-6.9%

被災者年齢別	H23	H24	H25	H26	H27	H28	(年平均増減率)
19歳以下	-	4	1	1	2	2	8.3%
20~29歳	8	5	8	14	4	5	-4.2%
30~39歳	20	11	10	12	8	8	-11.8%
40~49歳	13	8	16	15	11	11	-0.5%
50~59歳	19	15	15	19	11	10	-8.1%
60歳以上	11	11	10	10	6	7	-8.6%
合計	71	54	60	71	42	43	-6.9%

事故の型別	H23	H24	H25	H26	H27	H28	(年平均増減率)
墜落・転落	17	12	14	16	5	10	-9.5%
転倒	4	9	15	9	7	7	1.0%
激突	3	3	1	5	2	3	1.0%
飛来・落下	3	2	3	3	1	4	2.3%
崩壊・倒壊	-	-	1	-	2	-	-
激突され	5	3	2	3	2	2	-12.0%
はさまれ・巻き込まれ	16	7	10	19	16	7	-2.0%
切れ・こすれ	3	2	2	-	-	-	-23.4%
踏み抜き	-	-	-	-	-	-	-
おぼれ	8	-	-	-	-	-	-27.3%
高温・低温の物との接触	4	5	1	5	3	5	2.4%
有害物等との接触	-	6	-	9	1	1	-1.0%
感電	3	-	4	-	-	-	-21.5%
爆発	1	-	-	-	-	-	-
破裂	1	-	-	-	-	-	-
火災	1	-	-	-	1	-	-
交通事故(道路)	-	-	-	-	-	1	-
交通事故(その他)	-	-	-	-	-	-	-
動作の反動・無理な動作	3	4	6	1	2	3	-8.0%
その他	-	-	1	1	-	-	-
分類不能	-	-	-	-	-	-	-
合計	71	54	60	71	42	43	-6.9%

起因物別	H23	H24	H25	H26	H27	H28	(年平均増減率)
原動機	-	-	-	-	-	-	-
動力伝導機構	-	-	1	2	4	-	-
木材加工用機械	1	-	1	-	-	-	-
建設用等機械	1	1	1	5	2	-	3.8%
金属加工用機械	1	-	-	-	1	-	-
一般動力機械	9	3	5	6	4	3	-10.8%
車両系木材伐出機械等	-	-	-	-	-	-	-
動力クレーン等	-	-	-	1	-	1	-
動力運搬機	8	5	10	9	6	8	0.8%
乗物	-	-	1	5	-	-	-
圧力容器	-	-	-	-	-	-	-
化学設備	3	2	-	1	1	1	-15.7%
溶接装置	-	-	-	-	-	-	-
炉蓋等	1	-	1	2	1	-	-
電気設備	-	2	-	-	-	2	-
人力機械工具等	3	2	3	1	1	4	0.0%
用具	4	8	3	3	1	6	-6.3%
その他の装置、設備	7	4	4	4	4	1	-14.0%
仮設物、建築物、構築物等	14	11	15	14	9	8	-7.3%
危険物、有害物等	4	7	4	10	2	1	-10.7%
材料	1	1	1	3	1	3	-
荷	3	3	6	2	3	1	-10.0%
環境等	10	2	3	1	2	2	-18.9%
その他の起因物	-	1	-	-	1	-	-
起因物なし	1	2	1	2	-	1	-9.4%
分類不能	-	-	-	-	-	-	-
合計	71	54	60	71	42	43	-6.9%