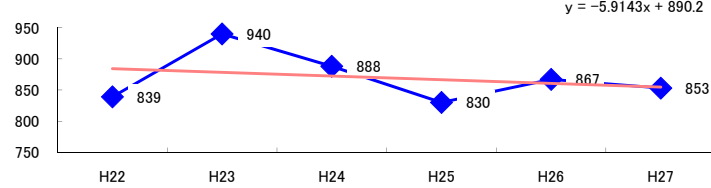


コード: 1,085 プラスチック製品

図1 災害発生件数の推移



【基本指標】	
初年度理論値	884
最終年度理論値	855
年平均増減率	-0.7%
(初年度理論値シェア)	(15.3%)
(最終年度理論値シェア)	(14.4%)
(シェア増減)	(-0.9%)

図2 事業場規模別発生状況の推移

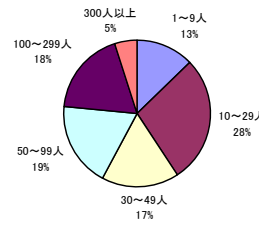
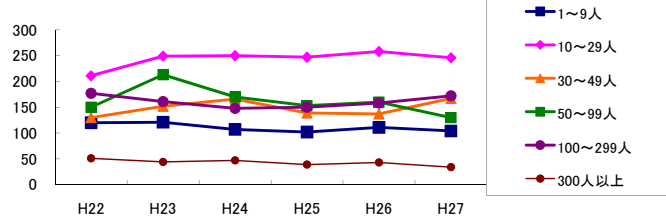


図3 年齢別発生状況の推移

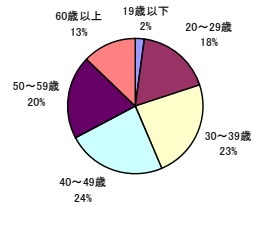
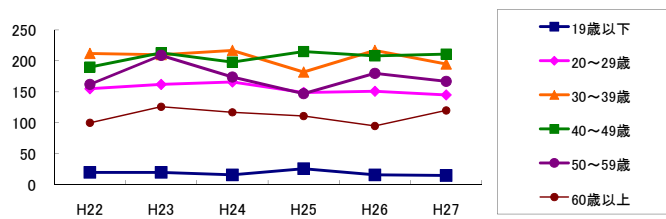


図4 事故の型別発生状況の推移

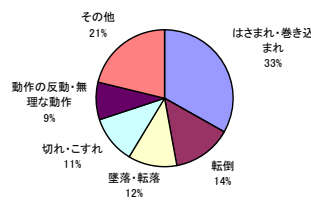
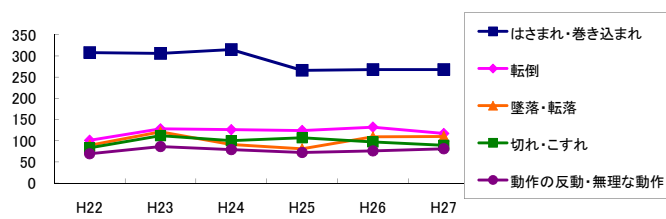
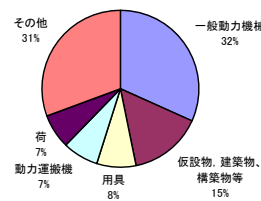
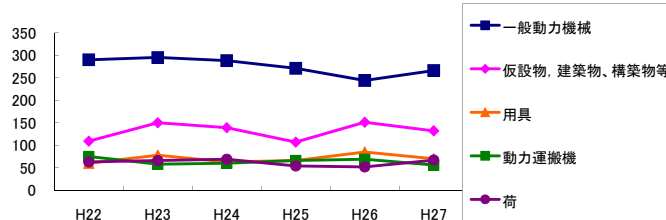


図5 起因物別発生状況の推移



事業場規模別	H22	H23	H24	H25	H26	H27	(年平均増減率)
1~9人	120	121	107	102	111	104	-2.8%
10~29人	211	249	250	247	258	246	2.5%
30~49人	130	152	166	139	137	167	2.3%
50~99人	150	213	170	153	160	130	-4.3%
100~299人	177	161	148	150	158	172	-0.6%
300人以上	51	44	47	39	43	34	-5.5%
合計	839	940	888	830	867	853	-0.7%

被災者年齢別	H22	H23	H24	H25	H26	H27	(年平均増減率)
19歳以下	20	20	16	26	16	15	-3.7%
20~29歳	155	162	166	149	151	145	-1.8%
30~39歳	212	210	217	182	217	195	-1.3%
40~49歳	190	213	198	215	208	211	1.5%
50~59歳	162	209	174	147	180	167	-1.4%
60歳以上	100	126	117	111	95	120	0.0%
合計	839	940	888	830	867	853	-0.7%

事故の型別	H22	H23	H24	H25	H26	H27	(年平均増減率)
墜落・転落	89	121	91	81	109	110	1.8%
転倒	101	128	126	124	132	117	2.2%
激突	51	42	41	31	37	45	-3.5%
飛来・落下	54	58	46	51	72	56	3.1%
崩壊・倒壊	12	22	20	18	14	26	8.1%
激突され	27	26	26	42	33	28	4.4%
はさまれ・巻き込まれ	308	306	315	266	268	268	-3.3%
切れ・こすれ	83	112	100	107	97	89	-0.2%
踏み抜き	-	2	2	-	2	4	-
おぼれ	-	-	-	-	-	-	-
高温・低温の物との接触	24	18	17	21	16	13	-7.3%
有害物等との接触	1	5	3	2	1	3	-3.2%
感電	1	2	3	-	4	2	16.0%
爆発	-	-	-	2	-	-	-
破裂	-	1	2	1	-	-	-
火災	1	-	1	2	-	1	-
交通事故(道路)	10	7	13	7	3	4	-12.7%
交通事故(その他)	1	-	-	-	-	2	-
動作の反動・無理な動作	69	86	79	72	76	81	0.9%
その他	7	3	1	1	3	4	-10.1%
分類不能	-	1	2	2	-	-	-8.2%
合計	839	940	888	830	867	853	-0.7%

起因物別	H22	H23	H24	H25	H26	H27	(年平均増減率)
原動機	-	-	-	-	1	-	-
動力伝導機構	7	11	7	4	13	8	2.9%
木材加工用機械	12	23	20	21	13	20	1.8%
建設用等機械	-	-	1	-	-	-	-
金属加工用機械	30	33	36	36	36	33	2.1%
一般動力機械	290	295	288	271	244	266	-2.8%
車両系木材伐出機械等	-	-	-	-	-	-	-
動力クレーン等	8	16	12	13	9	14	2.5%
動力運搬機	75	58	60	66	69	56	-2.4%
乗物	10	11	12	8	2	4	-14.3%
圧力容器	-	2	1	-	-	-	-20.0%
化学設備	-	-	-	-	-	-	-
溶接装置	2	-	-	-	-	-	-27.3%
炉蓋等	-	1	1	1	4	2	-
電気設備	2	1	3	-	1	-	-17.7%
人力機械工具等	60	67	54	57	58	56	-2.0%
用具	60	78	63	66	85	70	3.3%
その他の装置、設備	23	23	26	21	32	24	3.4%
仮設物、建築物、構築物等	109	150	139	107	151	132	2.0%
危険物、有害物等	2	7	5	7	3	7	10.5%
材料	51	50	44	55	41	52	-0.6%
荷	63	66	69	54	52	67	-1.6%
環境等	9	11	9	6	17	4	-2.8%
その他の起因物	7	7	5	7	3	5	-8.1%
起因物なし	19	29	32	29	32	33	9.2%
分類不能	-	1	1	1	1	-	-
合計	839	940	888	830	867	853	-0.7%