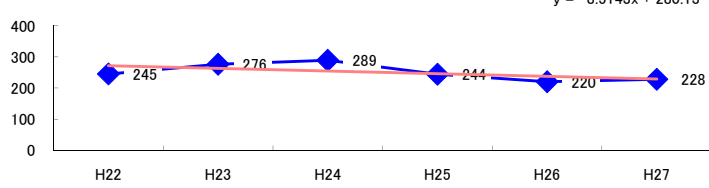


コード: 1,086 ゴム製品製造

図1 災害発生件数の推移



【基本指標】	
初年度理論値	272
最終年度理論値	229
年平均増減率	-3.1%
(初年度理論値シェア)	(4.7%)
(最終年度理論値シェア)	(3.9%)
(シェア増減)	(-0.8%)

図2 事業場規模別発生状況の推移

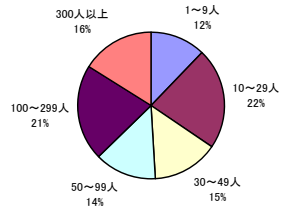
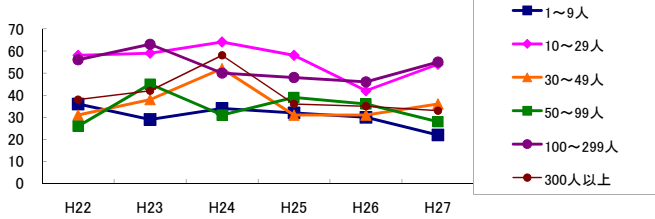


図3 年齢別発生状況の推移

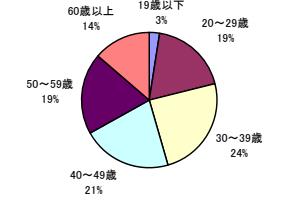
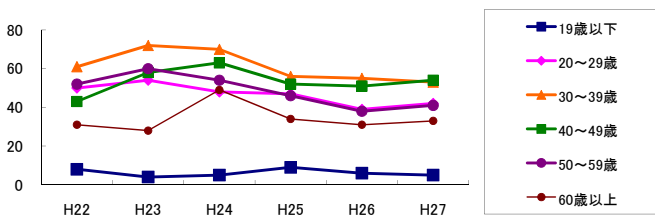


図4 事故の型別発生状況の推移

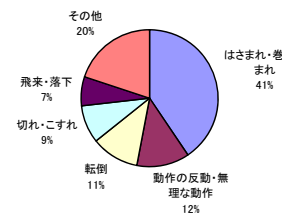
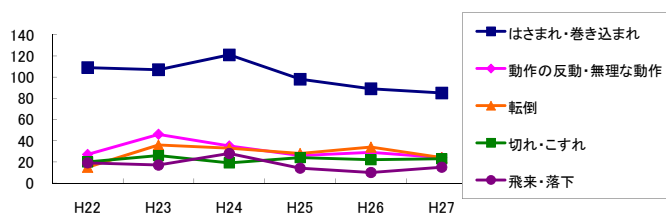
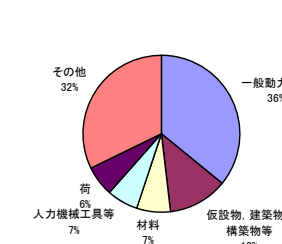
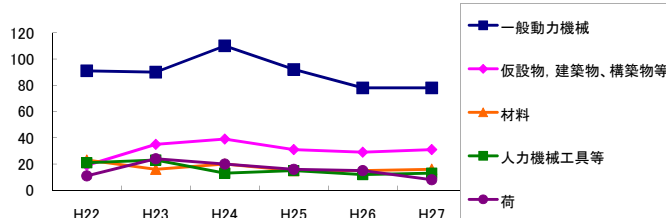


図5 起因物別発生状況の推移



事業場規模別	H22	H23	H24	H25	H26	H27	(年平均増減率)
1~9人	36	29	34	32	30	22	-5.6%
10~29人	58	59	64	58	42	54	-3.6%
30~49人	31	38	52	31	31	36	-1.3%
50~99人	26	45	31	39	36	28	-0.7%
100~299人	56	63	50	48	46	55	-2.9%
300人以上	38	42	58	36	35	33	-4.3%
合計	245	276	289	244	220	228	-3.1%

被災者年齢別	H22	H23	H24	H25	H26	H27	(年平均増減率)
19歳以下	8	4	5	9	6	5	-2.2%
20~29歳	50	54	48	47	39	42	-4.7%
30~39歳	61	72	70	56	55	53	-4.4%
@ 40~49歳	43	58	63	52	51	54	1.3%
50~59歳	52	60	54	46	38	41	-6.4%
! 60歳以上	31	28	49	34	31	33	0.3%
合計	245	276	289	244	220	228	-3.1%

事故の型別	H22	H23	H24	H25	H26	H27	(年平均増減率)
@ 墜落・転落	13	16	18	19	11	18	2.1%
@ 転倒	15	36	33	28	34	24	3.8%
激突	10	9	11	5	4	10	-6.2%
飛来・落下	19	17	28	14	10	15	-7.4%
! 崩壊・倒壊	4	1	3	5	3	7	30.0%
激突され	8	6	7	11	6	7	-0.4%
はさまれ・巻き込まれ	109	107	121	98	89	85	-4.9%
@ 切れ・こすれ	20	26	19	24	22	23	1.1%
X 踏み抜き	-	1	-	-	-	-	-
X おぼれ	-	1	-	-	-	-	-
! 高温・低温の物との接触	11	5	10	8	6	12	2.1%
X 有害物等との接触	3	1	3	-	1	1	-15.3%
X 感電	1	-	-	1	-	-	-
X 爆発	1	-	-	-	1	-	-
X 破裂	-	-	-	-	-	-	-
X 火災	1	-	-	-	2	-	-
交通事故(道路)	2	2	1	3	1	2	-1.5%
X 交通事故(その他)	1	-	-	-	-	-	-
X 動作の反動・無理な動作	27	46	35	26	29	24	-5.9%
その他	1	1	-	2	1	-	-8.2%
X 分類不能	-	1	-	-	-	-	-
合計	245	276	289	244	220	228	-3.1%

起因物別	H22	H23	H24	H25	H26	H27	(年平均増減率)
X 原動機	-	-	-	-	-	-	-
! 動力伝導機構	1	4	4	5	4	2	5.9%
X 木材加工用機械	1	-	-	-	1	3	-
X 建設用等機械	-	-	-	2	-	-	-
金属加工用機械	14	19	14	13	13	11	-5.9%
一般動力機械	91	90	110	92	78	78	-3.5%
車両系木材伐出機械等	-	-	-	-	-	-	-
動力クレーン等	2	6	1	2	1	4	-3.9%
動力運搬機	19	12	17	12	6	15	-7.4%
X 乗物	2	2	1	1	1	1	-12.0%
X 圧力容器	1	1	2	1	-	4	-
X 化学設備	-	1	1	-	-	-	-
X 溶接装置	-	-	-	-	-	-	-
X 炉蓋等	1	-	-	1	5	-	-
電気設備	-	-	1	-	1	-	-
@ 人力機械工具等	21	23	13	15	12	13	-9.6%
@ 用具	10	16	12	20	12	18	8.5%
@ その他の装置、設備	8	6	9	2	8	10	3.9%
! 仮設物、建築物、構築物等	19	35	39	31	29	31	3.4%
! 危険物、有害物等	3	1	2	2	4	2	5.6%
材料	23	16	20	15	15	16	-6.0%
荷	11	24	20	16	15	8	-6.9%
! 環境等	5	2	7	2	5	3	-3.9%
! その他の起因物	2	-	2	2	2	2	13.8%
X 起因物なし	11	17	14	10	8	7	-9.8%
X 分類不能	-	1	-	-	-	-	-
合計	245	276	289	244	220	228	-3.1%