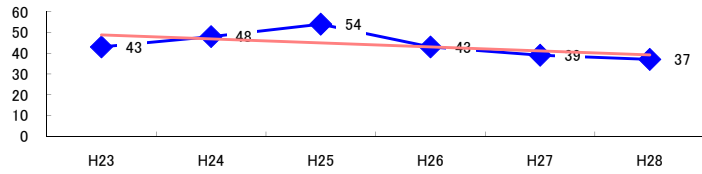


コード: 1,087 皮革製品製造

図1 災害発生件数の推移



【基本指標】

初年度理論値	49
最終年度理論値	39
年平均増減率	-4.0%
(初年度理論値シェア)	(0.8%)
(最終年度理論値シェア)	(0.7%)
(シェア増減)	(-0.2%)

図2 事業場規模別発生状況の推移

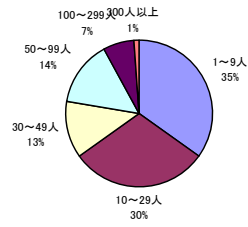
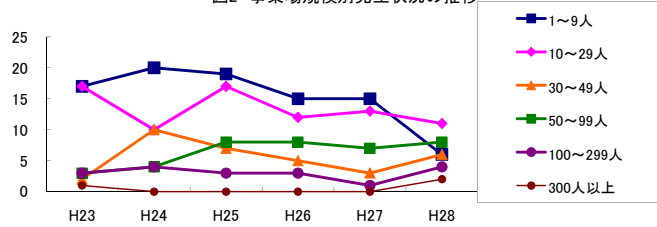


図3 年齢別発生状況の推移

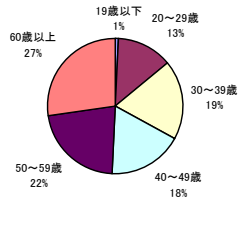
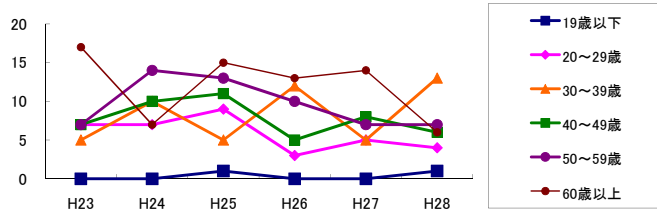


図4 事故の型別発生状況の推移

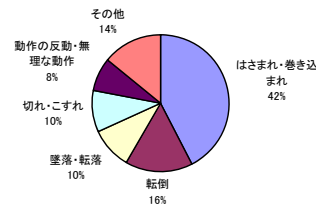
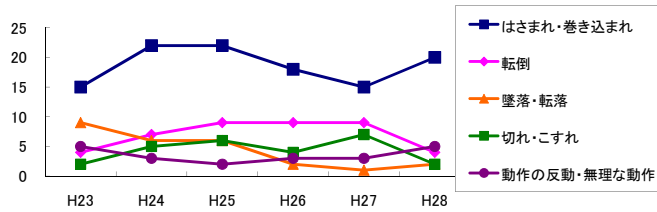
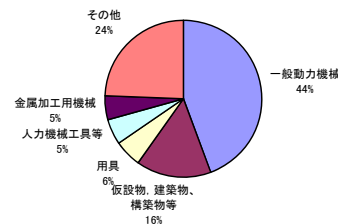
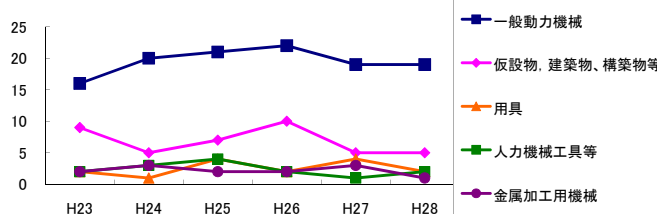


図5 起因物別発生状況の推移



事業場規模別	H23	H24	H25	H26	H27	H28	(年平均増減率)
1~9人	17	20	19	15	15	6	-10.3% <<<<<<
10~29人	17	10	17	12	13	11	-4.9% <<<<<<
30~49人	2	10	7	5	3	6	-1.5% <<<<<<
50~99人	3	4	8	8	7	8	24.9% <<<<<<
100~299人	3	4	3	3	1	4	-3.5% <<<<<<
300人以上	1	-	-	-	-	2	-
合計	43	48	54	43	39	37	-4.0% <<<<<<

被災者年齢別	H23	H24	H25	H26	H27	H28	(年平均増減率)
19歳以下	-	-	1	-	-	1	-
20~29歳	7	7	9	3	5	4	-9.9% <<<<<<
30~39歳	5	10	5	12	5	13	15.1% <<<<<<
40~49歳	7	10	11	5	8	6	-5.4% <<<<<<
50~59歳	7	14	13	10	7	7	-6.0% <<<<<<
60歳以上	17	7	15	13	14	6	-7.1% <<<<<<
合計	43	48	54	43	39	37	-4.0% <<<<<<

事故の型別	H23	H24	H25	H26	H27	H28	(年平均増減率)
墜落・転落	9	6	6	2	1	2	-18.8% <<<<<<
転倒	4	7	9	9	9	4	2.6% <<<<<<
激突	-	2	1	4	-	2	20.0% <<<<<<
飛来・落下	2	-	2	-	1	-	-17.4% <<<<<<
崩壊・倒壊	-	-	1	-	-	-	-
激突され	2	1	3	2	2	1	-4.2% <<<<<<
はさまれ・巻き込まれ	15	22	22	18	15	20	0.0% <<<<<<
切れ・こすれ	2	5	6	4	7	2	2.8% <<<<<<
踏み抜き	-	-	-	-	-	-	-
おぼれ	-	-	-	-	-	-	-
高温・低温の物との接触	1	1	1	1	-	-	-18.5% <<<<<<
有害物等との接触	-	-	1	-	-	1	-
感電	-	-	-	-	-	-	-
爆発	-	-	-	-	-	-	-
破裂	-	-	-	-	-	-	-
火災	-	-	-	-	1	-	-
交通事故(道路)	3	1	-	-	-	-	-26.3% <<<<<<
交通事故(その他)	-	-	-	-	-	-	-
動作の反動・無理な動作	5	3	2	3	3	5	0.8% <<<<<<
その他	-	-	-	-	-	-	-
分類不能	-	-	-	-	-	-	-
合計	43	48	54	43	39	37	-4.0% <<<<<<

起因物別	H23	H24	H25	H26	H27	H28	(年平均増減率)
原動機	-	-	-	-	-	-	-
動力伝導機構	-	-	2	-	-	-	-
木材加工用機械	-	-	-	-	-	-	-
建設用等機械	-	-	-	-	-	-	-
金属加工用機械	2	3	2	2	3	1	-5.7% <<<<<<
一般動力機械	16	20	21	22	19	19	2.0% <<<<<<
車両系木材伐出機械等	-	-	-	-	-	1	-
動力クレーン等	-	-	-	-	-	-	-
動力運搬機	2	6	2	-	2	1	-15.4% <<<<<<
乗物	3	-	-	1	-	-	-24.0% <<<<<<
圧力容器	-	-	-	-	-	-	-
化学設備	-	-	-	-	-	-	-
溶接装置	-	-	-	-	-	-	-
炉蓋等	-	1	-	-	-	-	-
電気設備	-	-	-	-	-	-	-
人力機械工具等	2	3	4	2	1	2	-7.9% <<<<<<
用具	2	1	4	2	4	2	10.0% <<<<<<
その他の装置、設備	2	1	1	-	-	-	-24.0% <<<<<<
仮設物、建築物、構築物等	9	5	7	10	5	5	-6.0% <<<<<<
危険物、有害物等	-	1	2	-	1	1	-
材料	1	1	1	1	1	-	-12.0% <<<<<<
荷	3	3	1	1	1	1	-16.3% <<<<<<
環境等	-	-	3	1	1	-	-
その他の起因物	-	1	2	-	1	2	-
起因物なし	1	2	2	1	-	2	-3.9% <<<<<<
分類不能	-	-	-	-	-	-	-
合計	43	48	54	43	39	37	-4.0% <<<<<<