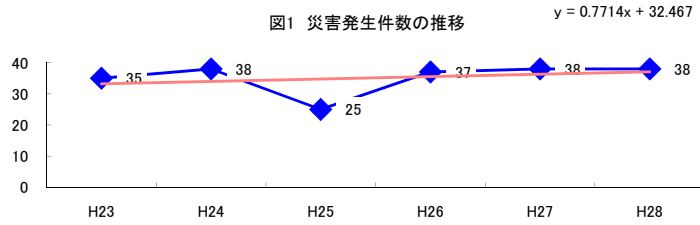


コード: 1088a 塗料製造

図1 災害発生件数の推移



【基本指標】	
初年度理論値	33
最終年度理論値	37
年平均増減率	+2.3%
(初年度理論値シェア)	(0.6%)
(最終年度理論値シェア)	(0.6%)
(シェア増減)	(+0.0%)

図2 事業場規模別発生状況の推移

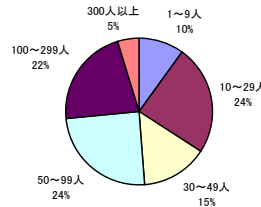
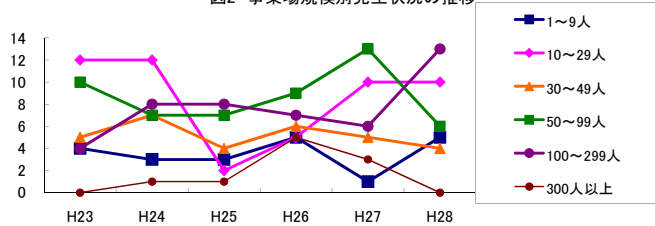


図3 年齢別発生状況の推移

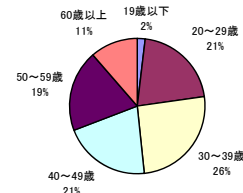
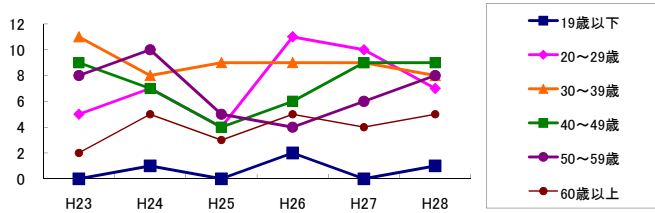


図4 事故の型別発生状況の推移

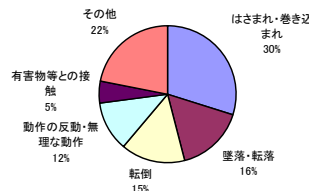
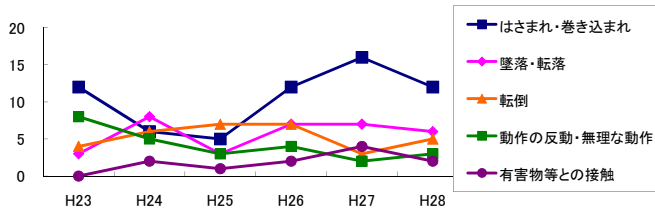
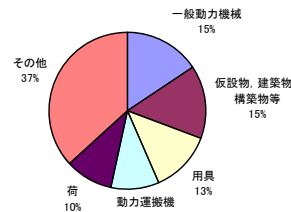
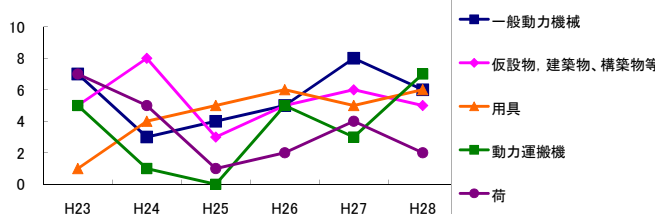


図5 起因物別発生状況の推移



事業場規模別	H23	H24	H25	H26	H27	H28	(年平均増減率)
! 1~9人	4	3	3	5	1	5	0.8%
10~29人	12	12	2	5	10	10	-3.9%
30~49人	5	7	4	6	5	4	-4.4%
50~99人	10	7	7	9	13	6	0.0%
@ 100~299人	4	8	8	7	6	13	21.9%
X 300人以上	-	1	1	5	3	-	-
@ 合計	35	38	25	37	38	38	2.3%

被災者年齢別	H23	H24	H25	H26	H27	H28	(年平均増減率)
X 19歳以下	-	1	-	2	-	1	-
@ 20~29歳	5	7	4	11	10	7	13.6%
30~39歳	11	8	9	9	9	8	-3.5%
@ 40~49歳	9	7	4	6	9	9	3.4%
50~59歳	8	10	5	4	6	8	-4.8%
@ 60歳以上	2	5	3	5	4	5	13.3%
@ 合計	35	38	25	37	38	38	2.3%

事故の型別	H23	H24	H25	H26	H27	H28	(年平均増減率)
@ 墜落・転落	3	8	3	7	7	6	10.1%
転倒	4	6	7	7	3	5	-2.0%
激突	3	-	2	1	2	2	0.0%
飛来・落下	2	2	2	1	-	-	-20.4%
X 崩壊・倒壊	-	1	-	-	-	-	-
X 激突され	2	1	-	-	1	3	-
@ はさまれ・巻き込まれ	12	6	5	12	16	12	13.5%
X 切れ・こすれ	-	2	-	1	1	2	-
X 踏み抜き	-	-	-	-	-	-	-
X おぼれ	-	-	-	-	-	-	-
高温・低温の物との接触	1	1	1	1	-	-	-18.5%
X 有害物等との接触	-	2	1	2	4	2	-
X 感電	-	3	-	-	-	-	-22.5%
X 爆発	-	-	-	-	-	-	-
X 破裂	-	-	-	-	-	-	-
X 火災	-	-	-	-	-	2	-
X 交通事故(道路)	-	1	-	1	2	1	-
X 交通事故(その他)	-	-	-	-	-	-	-
動作の反動・無理な動作	8	5	3	4	2	3	-14.5%
X その他	-	-	-	-	-	-	-
X 分類不能	-	-	1	-	-	-	-
@ 合計	35	38	25	37	38	38	2.3%

起因物別	H23	H24	H25	H26	H27	H28	(年平均増減率)
X 原動機	-	-	-	-	-	-	-
X 動力伝導機構	-	1	1	2	2	1	-
X 木材加工用機械	-	1	-	-	-	-	-
X 建設用等機械	-	-	-	-	-	-	-
X 金属加工用機械	-	-	1	-	-	-	-
@ 一般動力機械	7	3	4	5	8	6	6.7%
X 車両系木材伐出機械等	-	-	-	-	-	-	-
@ 動力クレーン等	1	-	-	-	1	-	-
X 動力運搬機	5	1	-	5	3	7	30.0%
X 乗物	-	1	-	-	1	1	-
X 圧力容器	-	-	-	-	-	-	-
X 化学設備	-	-	-	-	-	-	-
X 溶接装置	-	-	-	-	-	-	-
X 炉蓋等	-	-	-	-	-	-	-
@ 電気設備	-	-	-	-	-	-	-
@ 人力機械工具等	3	1	1	1	2	3	5.3%
用具	1	4	5	6	5	6	34.1%
その他の装置、設備	1	6	3	4	-	2	-9.7%
X 仮設物、建築物、構築物等	5	8	3	5	6	5	-2.0%
危険物、有害物等	1	2	1	2	4	4	-
材料	1	1	-	4	-	-	-8.9%
荷	7	5	1	2	4	2	-14.2%
X 環境等	1	2	1	1	-	-	-19.4%
X その他の起因物	-	1	2	-	-	1	-
X 起因物なし	2	1	2	-	1	-	-18.5%
@ 分類不能	-	-	-	-	1	-	-
@ 合計	35	38	25	37	38	38	2.3%