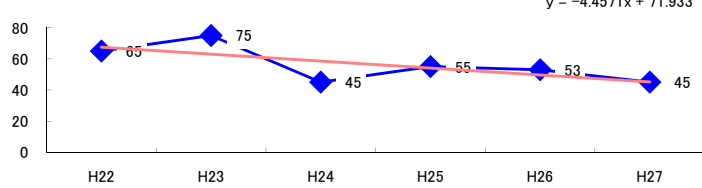


コード: 1088b 化学肥料

図1 災害発生件数の推移



【基本指標】

初年度理論値	67
最終年度理論値	45
年平均増減率	-6.6%
(初年度理論値シェア)	(1.2%)
(最終年度理論値シェア)	(0.8%)
(シェア増減)	(-0.4%)

図2 事業場規模別発生状況の推移

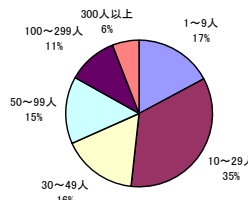
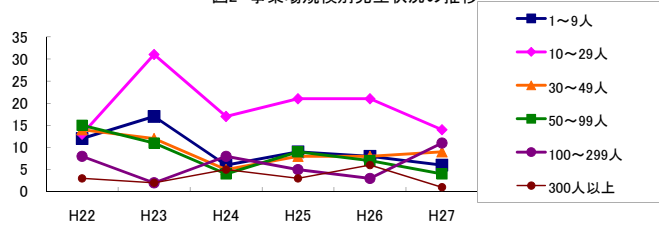


図3 年齢別発生状況の推移

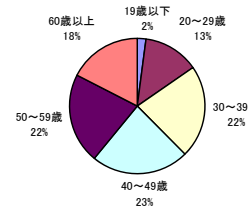
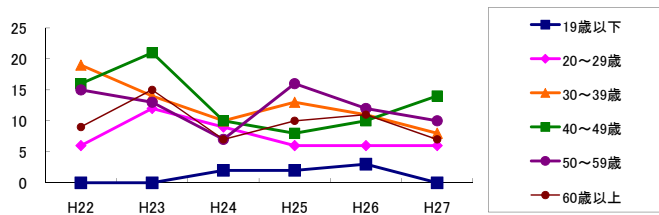


図4 事故の型別発生状況の推移

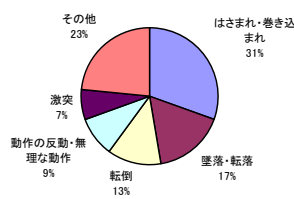
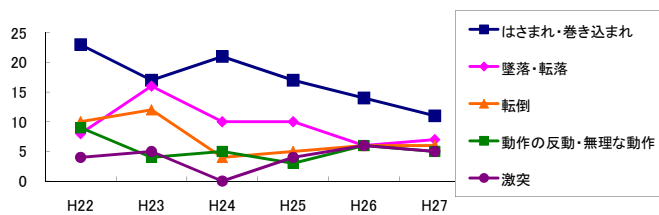
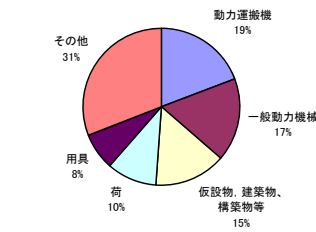
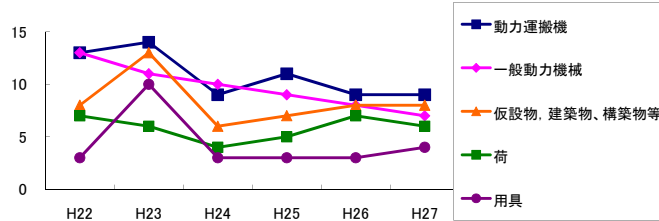


図5 起因物別発生状況の推移



事業場規模別	H22	H23	H24	H25	H26	H27	(年平均増減率)
1~9人	12	17	6	9	8	6	-11.4%
10~29人	13	31	17	21	21	14	-2.9%
30~49人	14	12	5	8	8	9	-8.3%
50~99人	15	11	4	9	7	4	-13.9%
100~299人	8	2	8	5	3	11	8.4%
300人以上	3	2	5	3	6	1	0.0%
合計	65	75	45	55	53	45	-6.6%

被災者年齢別	H22	H23	H24	H25	H26	H27	(年平均増減率)
19歳以下	-	-	2	2	3	-	-
20~29歳	6	12	9	6	6	6	-6.7%
30~39歳	19	14	10	13	11	8	-10.3%
40~49歳	16	21	10	8	10	14	-7.8%
50~59歳	15	13	7	16	12	10	-4.0%
60歳以上	9	15	7	10	11	7	-4.9%
合計	65	75	45	55	53	45	-6.6%

事故の型別	H22	H23	H24	H25	H26	H27	(年平均増減率)
墜落・転落	8	16	10	10	6	7	-8.3%
転倒	10	12	4	5	6	6	-10.8%
激突	4	5	-	4	6	5	10.9%
飛来・落下	2	2	1	4	-	2	-4.2%
崩壊・倒壊	2	1	1	-	-	2	-8.9%
激突され	2	4	2	4	5	-	-4.5%
はさまれ・巻き込まれ	23	17	21	17	14	11	-9.3%
切れ・こすれ	-	7	-	2	2	2	-3.6%
踏み抜き	-	-	-	-	1	1	-
おぼれ	-	-	-	-	-	-	-
高温・低温の物との接触	2	5	-	3	2	2	-6.2%
有害物等との接触	3	1	-	-	2	1	-12.0%
感電	-	-	-	-	-	-	-
爆発	-	-	-	2	-	-	-
破裂	-	-	-	-	-	-	-
火災	-	-	-	-	-	-	-
交通事故(道路)	-	1	1	1	3	-	-
交通事故(その他)	-	-	-	-	-	-	-
動作の反動・無理な動作	9	4	5	3	6	5	-7.1%
その他	-	-	-	-	-	1	-
分類不能	-	-	-	-	-	-	-
合計	65	75	45	55	53	45	-6.6%

起因物別	H22	H23	H24	H25	H26	H27	(年平均増減率)
原動機	-	-	-	-	-	-	-
動力伝導機構	1	2	1	4	-	-	-12.0%
木材加工用機械	-	1	-	-	-	-	-
建設用等機械	1	1	-	-	2	-	-
金属加工用機械	-	1	-	1	1	-	-
一般動力機械	13	11	10	9	8	7	-9.1%
車両系木材伐出機械等	-	-	-	-	-	-	-
動力クレーン等	1	-	1	-	2	-	-
動力運搬機	13	14	9	11	9	9	-7.1%
乗物	-	-	1	2	1	-	-
压力容器	-	-	1	1	-	-	-
化学設備	-	-	-	-	-	-	-
溶接装置	-	-	-	-	-	-	-
炉蓋等	3	-	1	1	-	-	-22.5%
電気設備	1	-	-	1	-	-	-
人力機械工具等	2	1	-	3	1	-	-12.0%
用具	3	10	3	3	3	4	-8.3%
その他の装置、設備	-	5	3	2	1	4	10.0%
仮設物、建築物、構築物等	8	13	6	7	8	8	-4.3%
危険物、有害物等	3	1	-	3	3	2	6.7%
材料	4	4	2	1	3	2	-10.9%
荷	7	6	4	5	7	6	-0.5%
環境等	1	4	-	-	1	2	-7.1%
その他の起因物	1	-	-	-	-	-	-
起因物なし	3	1	3	1	3	1	-7.1%
分類不能	-	-	-	-	-	-	-
合計	65	75	45	55	53	45	-6.6%