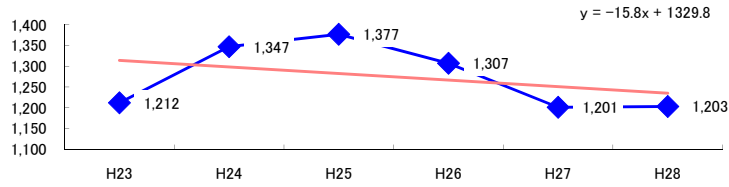


コード: 1,090 窯業土石 小計

図1 災害発生件数の推移



【基本指標】	
初年度理論値	1,314
最終年度理論値	1,235
年平均増減率	-1.2%
(初年度理論値シェア)	(22.5%)
(最終年度理論値シェア)	(20.6%)
(シェア増減)	(-1.9%)

図2 事業場規模別発生状況の推移

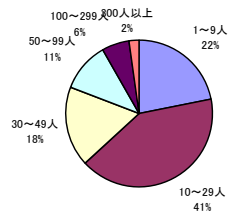
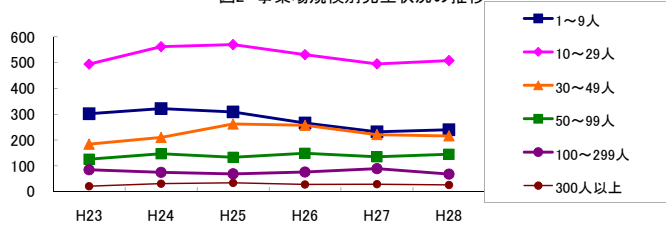


図3 年齢別発生状況の推移

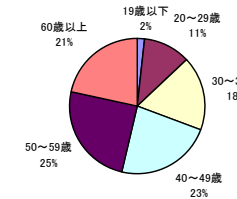
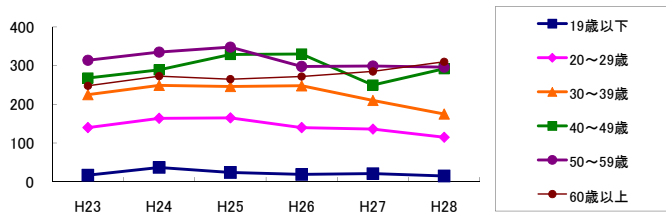


図4 事故の型別発生状況の推移

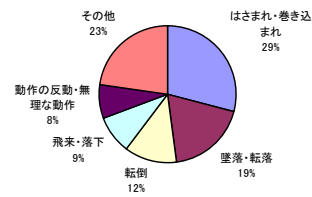
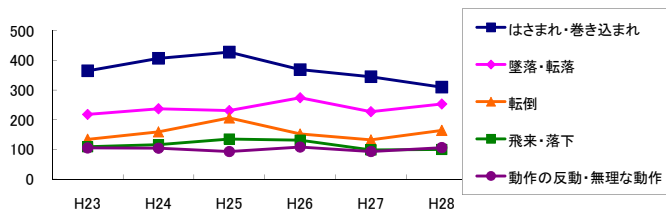
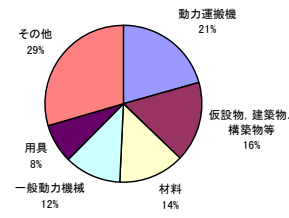
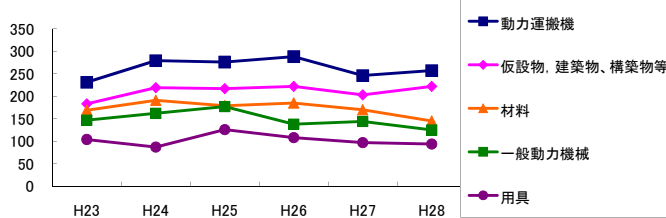


図5 起因物別発生状況の推移



事業場規模別	H23	H24	H25	H26	H27	H28	(年平均増減率)
1~9人	302	322	309	266	232	240	-5.5% <<<<<<
10~29人	494	562	570	531	495	508	-0.9% <<<<<<
30~49人	184	210	262	257	221	216	2.5% <<<<<<
50~99人	126	147	133	149	135	145	1.6% <<<<<<
100~299人	85	75	69	76	89	68	-1.3% <<<<<<
300人以上	21	31	34	28	29	26	1.4% <<<<<<
合計	1,212	1,347	1,377	1,307	1,201	1,203	-1.2% <<<<<<

被災者年齢別	H23	H24	H25	H26	H27	H28	(年平均増減率)
19歳以下	17	37	24	19	21	15	-6.8% <<<<<<
20~29歳	140	164	165	140	136	115	-4.2% <<<<<<
30~39歳	225	249	246	248	210	175	-4.1% <<<<<<
40~49歳	268	289	329	330	250	292	0.0% <<<<<<
50~59歳	314	335	348	298	299	296	-2.1% <<<<<<
60歳以上	248	273	265	272	285	310	4.0% <<<<<<
合計	1,212	1,347	1,377	1,307	1,201	1,203	-1.2% <<<<<<

事故の型別	H23	H24	H25	H26	H27	H28	(年平均増減率)
墜落・転落	218	237	231	274	227	253	2.4% <<<<<<
転倒	134	159	206	152	132	164	0.3% <<<<<<
激突	62	77	62	70	64	63	-1.1% <<<<<<
飛来・落下	109	116	135	131	98	100	-2.4% <<<<<<
崩壊・倒壊	47	50	51	40	46	52	0.1% <<<<<<
激突され・巻き込まれ	365	407	428	369	345	310	-3.6% <<<<<<
切れ・こすれ	54	55	48	47	62	57	1.9% <<<<<<
踏み抜き	6	3	1	2	4	4	-4.6% <<<<<<
おぼれ	4	-	1	-	-	-	-25.7% <<<<<<
高温・低温の物との接触	12	24	22	25	23	8	-2.8% <<<<<<
有害物等との接触	10	2	5	3	6	5	-6.9% <<<<<<
感電	2	2	1	1	1	1	-12.0% <<<<<<
爆発	-	1	1	2	-	2	-
破裂	1	1	1	1	1	-	-12.0% <<<<<<
火災	-	-	-	1	2	1	-
交通事故(道路)	16	23	17	21	20	13	-2.9% <<<<<<
交通事故(その他)	1	-	1	-	2	1	-
動作の反動・無理な動作	105	104	93	108	93	106	-0.4% <<<<<<
その他	11	4	5	5	6	5	-8.9% <<<<<<
分類不能	-	-	-	-	-	-	-
合計	1,212	1,347	1,377	1,307	1,201	1,203	-1.2% <<<<<<

起因物別	H23	H24	H25	H26	H27	H28	(年平均増減率)
原動機	-	-	1	-	-	-	-
動力伝導機械	13	17	19	21	18	13	0.9% <<<<<<
木材加工用機械	13	9	4	12	15	15	11.7% <<<<<<
建設用等機械	25	36	29	20	15	20	-8.9% <<<<<<
金属加工用機械	30	34	35	20	26	21	-7.1% <<<<<<
一般動力機械	147	162	177	138	144	125	-3.6% <<<<<<
車両系木材伐出機械等	-	-	-	-	-	-	-
動力クレーン等	53	58	54	44	42	42	-5.7% <<<<<<
動力運搬機	231	279	276	288	246	257	0.5% <<<<<<
乗物	10	15	11	14	12	8	-3.6% <<<<<<
圧力容器	-	1	-	1	2	-	-
化学設備	-	-	-	-	-	-	-
溶接装置	1	1	-	2	4	2	-
炉蓋等	6	3	7	5	8	6	7.6% <<<<<<
電気設備	3	3	4	1	1	2	-12.0% <<<<<<
人力機械工具等	41	45	54	40	38	52	1.3% <<<<<<
用具	104	87	126	108	97	94	-1.0% <<<<<<
その他の装置、設備	56	50	45	60	44	44	-3.3% <<<<<<
仮設物、建築物、構築物等	183	219	217	222	203	222	2.2% <<<<<<
危険物、有害物等	10	3	6	11	7	7	0.8% <<<<<<
材料	169	191	179	185	170	145	-2.7% <<<<<<
荷	41	53	60	46	45	59	3.2% <<<<<<
環境等	38	38	36	30	23	27	-7.7% <<<<<<
その他の起因物	6	5	4	4	10	3	0.0% <<<<<<
起因物なし	32	37	32	35	29	39	1.2% <<<<<<
分類不能	-	1	1	-	2	-	-
合計	1,212	1,347	1,377	1,307	1,201	1,203	-1.2% <<<<<<