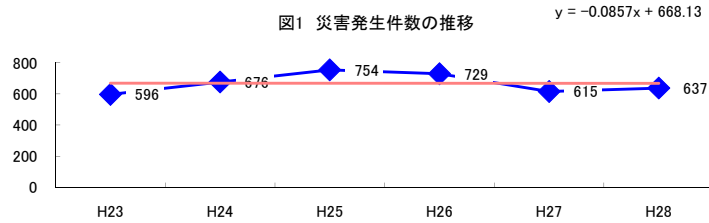


コード: 1,091 セメント製品

図1 災害発生件数の推移



【基本指標】	
初年度理論値	668
最終年度理論値	668
年平均増減率	-0.0%
(初年度理論値シェア)	(11.4%)
(最終年度理論値シェア)	(11.1%)
(シェア増減)	(-0.3%)

図2 事業場規模別発生状況の推移

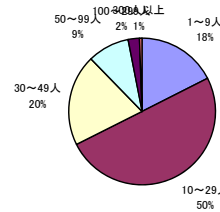
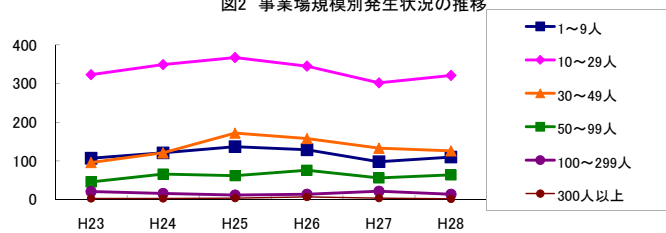


図3 年齢別発生状況の推移

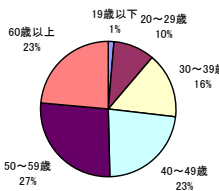
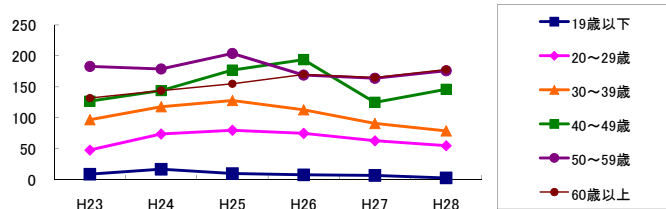


図4 事故の型別発生状況の推移

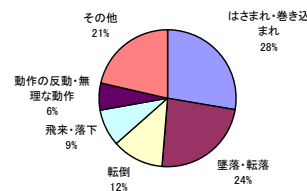
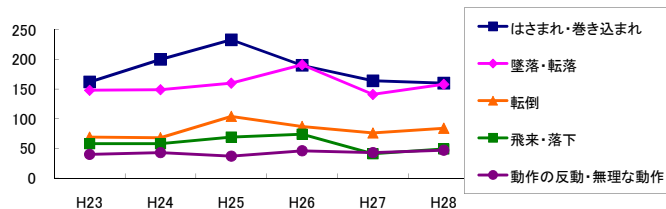
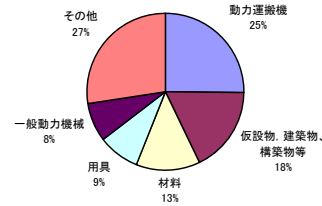
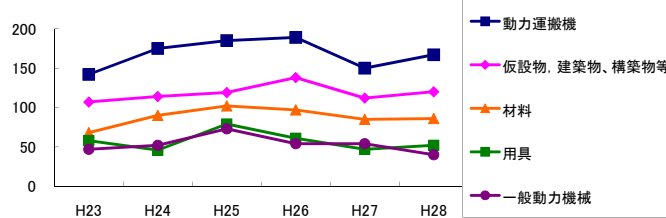


図5 起因物別発生状況の推移



事業場規模別	H23	H24	H25	H26	H27	H28	(年平均増減率)
1~9人	107	121	137	129	98	110	-1.5% <<<<<
10~29人	323	349	367	345	302	321	-1.4% <<<<<
@ 30~49人	96	121	172	158	133	126	4.0% <<<<<
@ 50~99人	46	66	62	76	56	64	3.8% <<<<<
@ 100~299人	21	16	12	14	22	14	-2.4% <<<<<
! 300人以上	3	3	4	7	4	2	0.8% <<<<<
合計	596	676	754	729	615	637	0.0% <<<<<

被災者年齢別	H23	H24	H25	H26	H27	H28	(年平均増減率)
19歳以下	9	17	10	8	7	3	-13.2% <<<<<
20~29歳	48	74	80	75	63	55	-0.1% <<<<<
30~39歳	97	118	128	113	91	79	-4.5% <<<<<
@ 40~49歳	127	144	177	194	125	146	1.1% <<<<<
50~59歳	183	179	204	169	164	176	-1.8% <<<<<
@ 60歳以上	132	144	155	170	165	178	6.5% <<<<<
合計	596	676	754	729	615	637	0.0% <<<<<

事故の型別	H23	H24	H25	H26	H27	H28	(年平均増減率)
@ 墜落・転落	148	149	160	191	141	158	1.1% <<<<<
@ 転倒	69	68	104	87	76	84	3.1% <<<<<
@ 激突	28	41	35	42	39	40	5.3% <<<<<
飛来・落下	58	58	69	74	41	49	-4.0% <<<<<
! 崩壊・倒壊	21	26	33	20	26	27	2.0% <<<<<
! 激突され	26	52	40	37	38	37	0.8% <<<<<
はさまれ・巻き込まれ	162	200	233	190	164	160	-2.3% <<<<<
! 切れ・こすれ	13	16	18	15	26	19	11.8% <<<<<
X 踏み抜き	2	-	1	1	-	3	-
X おぼれ	2	-	1	-	-	-	-24.4% <<<<<
! 高温・低温の物との接触	5	6	7	12	7	4	1.3% <<<<<
X 有害物等との接触	5	1	2	1	1	2	-14.5% <<<<<
X 感電	-	-	1	-	1	-	-
X 爆発	-	-	-	-	-	-	-
X 破裂	1	1	-	1	1	-	-
X 火災	-	-	1	-	-	-	-
交通事故(道路)	10	12	9	11	8	4	-9.6% <<<<<
X 交通事故(その他)	1	-	1	-	1	1	-
@ 動作の反動・無理な動作	40	43	37	46	43	47	3.2% <<<<<
その他	5	3	2	1	1	2	-16.1% <<<<<
X 分類不能	-	-	-	-	-	-	-
合計	596	676	754	729	615	637	0.0% <<<<<

起因物別	H23	H24	H25	H26	H27	H28	(年平均増減率)
X 原動機	-	-	-	-	-	-	-
動力伝導機構	4	7	8	7	8	3	-1.3% <<<<<
! 木材加工用機械	3	6	1	7	5	5	10.4% <<<<<
建設用等機械	13	21	20	13	12	12	-6.2% <<<<<
金属加工用機械	15	16	19	7	8	11	-9.6% <<<<<
一般動力機械	47	52	73	54	54	40	-2.4% <<<<<
車両系木材伐出機械等	-	-	-	-	-	-	-
! 動力クレーン等	28	40	30	34	25	30	-2.7% <<<<<
! 動力運搬機	142	175	185	189	150	167	0.9% <<<<<
X 乗物	4	5	5	5	6	4	1.9% <<<<<
X 圧力容器	-	1	-	1	1	-	-
X 化学設備	-	-	-	-	-	-	-
X 溶接装置	-	1	-	1	1	1	-
X 炉蓋等	-	-	1	1	-	1	-
! 電気設備	-	-	2	1	1	1	-
人力機械工具等	11	17	24	12	23	21	11.4% <<<<<
用具	58	46	79	61	47	52	-2.1% <<<<<
@ その他の装置、設備	35	31	27	45	28	32	-0.5% <<<<<
@ 仮設物、建築物、構築物等	107	114	119	138	112	120	2.0% <<<<<
@ 危険物、有害物等	5	2	1	3	1	3	-9.6% <<<<<
材料	68	90	102	97	85	86	2.4% <<<<<
荷	22	21	20	22	21	19	-1.7% <<<<<
環境等	19	16	22	15	10	13	-8.0% <<<<<
! その他の起因物	4	2	2	1	5	2	-2.0% <<<<<
X 起因物なし	11	13	13	15	12	14	3.3% <<<<<
X 分類不能	-	-	1	-	-	-	-
合計	596	676	754	729	615	637	0.0% <<<<<