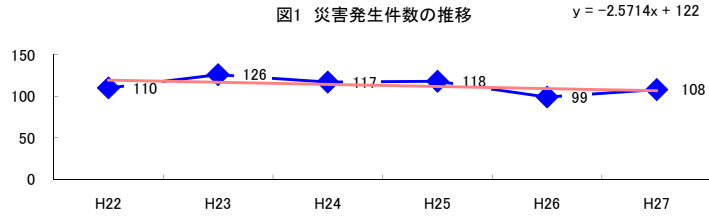


コード: 1,092 ガラス製品

図1 災害発生件数の推移



【基本指標】	
初年度理論値	119
最終年度理論値	107
年平均増減率	-2.2%
(初年度理論値シェア)	(2.1%)
(最終年度理論値シェア)	(1.8%)
(シェア増減)	(-0.3%)

図2 事業場規模別発生状況の推移

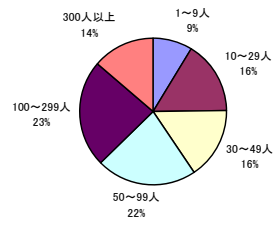
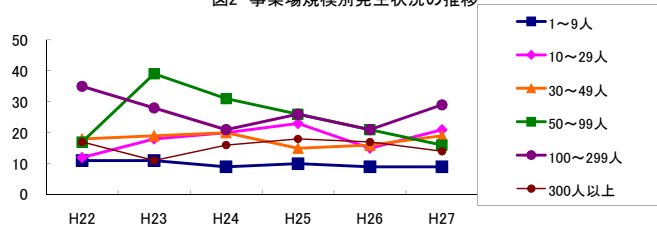


図3 年齢別発生状況の推移

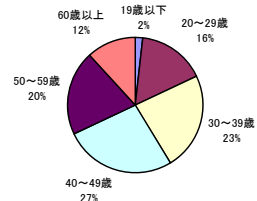
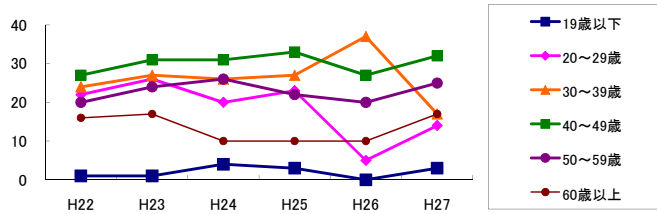


図4 事故の型別発生状況の推移

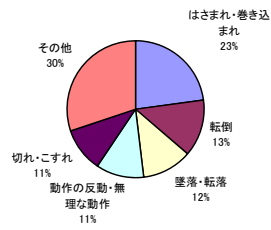
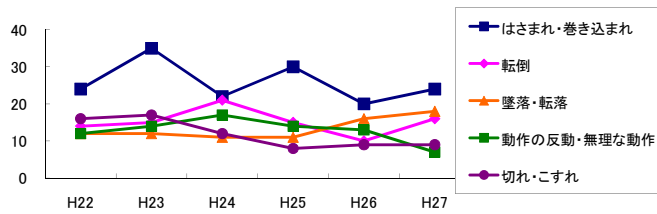
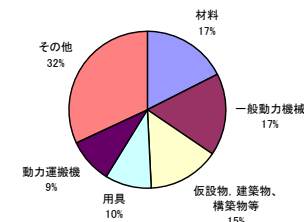
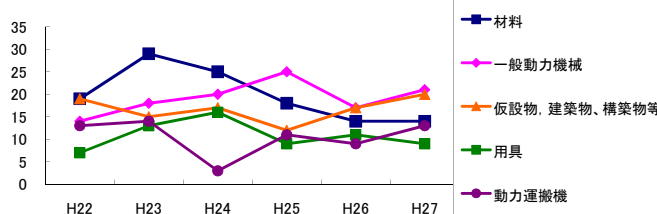


図5 起因物別発生状況の推移



事業場規模別	H22	H23	H24	H25	H26	H27	(年平均増減率)
1~9人	11	11	9	10	9	9	-3.9%
10~29人	12	18	20	23	15	21	7.2%
30~49人	18	19	20	15	16	19	-1.4%
50~99人	17	39	31	26	21	16	-6.2%
100~299人	35	28	21	26	21	29	-4.4%
300人以上	17	11	16	18	17	14	0.9%
合計	110	126	117	118	99	108	-2.2%

被災者年齢別	H22	H23	H24	H25	H26	H27	(年平均増減率)
19歳以下	1	1	4	3	-	3	10.9%
20~29歳	22	26	20	23	5	14	-11.2%
30~39歳	24	27	26	27	37	17	-0.4%
40~49歳	27	31	31	33	27	32	1.5%
50~59歳	20	24	26	22	20	25	1.2%
60歳以上	16	17	10	10	10	17	-3.2%
合計	110	126	117	118	99	108	-2.2%

事故の型別	H22	H23	H24	H25	H26	H27	(年平均増減率)
墜落・転落	12	12	11	11	16	18	11.6%
転倒	14	15	21	15	10	16	-2.0%
激突	9	6	4	9	4	7	-4.3%
飛来・落下	8	4	10	11	10	4	-0.4%
崩壊・倒壊	4	8	5	9	6	4	-0.9%
激突され	2	5	7	3	3	3	-3.4%
はさまれ・巻き込まれ	24	35	22	30	20	24	-3.7%
切れ・こすれ	16	17	12	8	9	9	-11.0%
踏み抜き	-	3	2	-	-	-	-19.4%
おぼれ	-	-	-	-	-	-	-
高温・低温の物との接触	3	3	6	5	3	4	3.1%
有害物等との接触	2	2	-	-	2	3	12.5%
感電	-	1	-	-	-	-	-
爆発	1	-	-	1	-	-	-
破裂	-	-	-	-	-	-	-
火災	-	-	-	-	-	-	-
交通事故(道路)	3	-	-	2	3	8	-
交通事故(その他)	-	-	-	-	-	-	-
動作の反動・無理な動作	12	14	17	14	13	7	-5.9%
その他	-	1	-	-	-	-	-
分類不能	-	-	-	-	-	-	-
合計	110	126	117	118	99	108	-2.2%

起因物別	H22	H23	H24	H25	H26	H27	(年平均増減率)
原動機	-	-	-	1	-	-	-
動力伝導機構	1	3	3	4	1	2	0.0%
木材加工用機械	1	-	-	-	2	-	-
建設用等機械	-	1	-	-	-	-	-
金属加工用機械	3	2	2	2	-	3	-7.1%
一般動力機械	14	18	20	25	17	21	6.4%
車両系木材伐出機械等	-	-	-	-	-	-	-
動力クレーン等	3	4	-	4	-	1	-15.7%
動力運搬機	13	14	3	11	9	13	-1.8%
棄物	2	-	2	2	3	2	21.6%
圧力容器	-	-	-	-	-	-	-
化学設備	-	-	-	-	-	-	-
溶接装置	-	-	-	-	1	-	-
炉蓋等	3	1	1	1	-	6	30.0%
電気設備	-	1	1	1	-	-	-
人力機械工具等	8	10	7	11	7	4	-7.4%
用具	7	13	16	9	11	9	-0.8%
その他の装置、設備	3	4	1	1	4	2	-5.0%
仮設物、建築物、構築物等	19	15	17	12	17	20	1.1%
危険物、有害物等	2	3	-	-	4	3	16.0%
材料	19	29	25	18	14	14	-8.7%
荷	10	4	6	8	3	2	-13.9%
環境等	-	2	5	1	3	1	6.7%
その他の起因物	-	-	1	-	1	1	-
起因物なし	2	2	7	7	2	3	4.1%
分類不能	-	-	-	-	-	1	-
合計	110	126	117	118	99	108	-2.2%