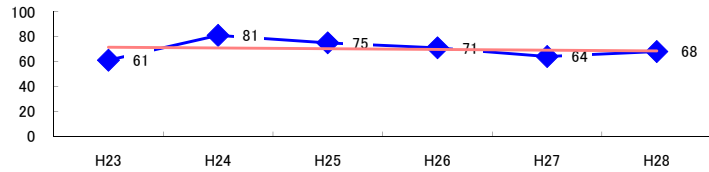


コード: 1,093 陶磁器製品

図1 災害発生件数の推移



【基本指標】

初年度理論値	71
最終年度理論値	69
年平均増減率	-0.8%
(初年度理論値シェア)	(1.2%)
(最終年度理論値シェア)	(1.1%)
(シェア増減)	(-0.1%)

図2 事業場規模別発生状況の推移

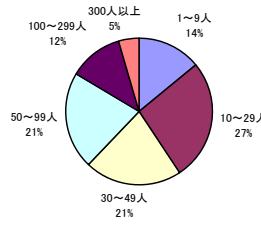
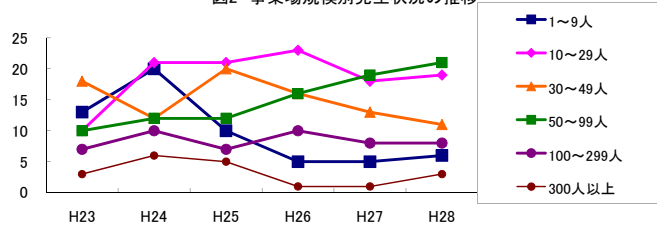


図3 年齢別発生状況の推移

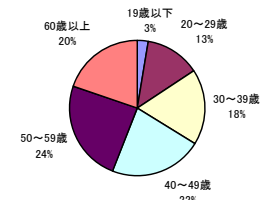
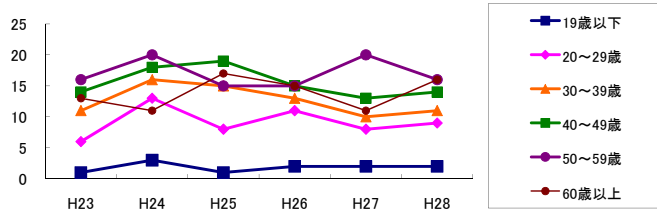


図4 事故の型別発生状況の推移

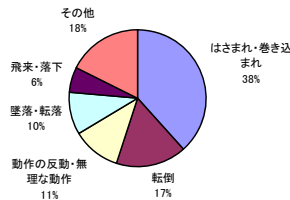
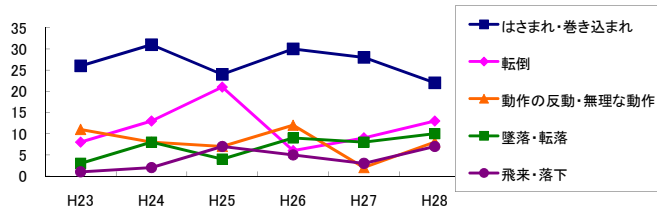
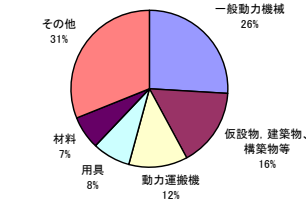
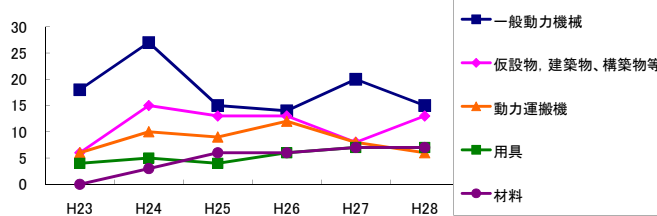


図5 起因物別発生状況の推移



事業場規模別	H23	H24	H25	H26	H27	H28	(年平均増減率)
1~9人	13	20	10	5	5	6	-15.3% <<<<<
@ 10~29人	10	21	21	23	18	19	6.8% <<<<<
30~49人	18	12	20	16	13	11	-5.9% <<<<<
@ 50~99人	10	12	12	16	19	21	24.6% <<<<<
! 100~299人	7	10	7	10	8	8	0.7% <<<<<
300人以上	3	6	5	1	1	3	-12.0% <<<<<
合計	61	81	75	71	64	68	-0.8% <<<<<

被災者年齢別	H23	H24	H25	H26	H27	H28	(年平均増減率)
! 19歳以下	1	3	1	2	2	2	5.3% <<<<<
! 20~29歳	6	13	8	11	8	9	1.0% <<<<<
30~39歳	11	16	15	13	10	11	-4.1% <<<<<
40~49歳	14	18	19	15	13	14	-3.2% <<<<<
50~59歳	16	20	15	15	20	16	0.0% <<<<<
@ 60歳以上	13	11	17	15	11	16	2.9% <<<<<
合計	61	81	75	71	64	68	-0.8% <<<<<

事故の型別	H23	H24	H25	H26	H27	H28	(年平均増減率)
@ 墜落・転落	3	8	4	9	8	10	27.6% <<<<<
転倒	8	13	21	6	9	13	-0.5% <<<<<
激突	3	6	3	2	4	1	-11.1% <<<<<
@ 飛来・落下	1	2	7	5	3	7	45.4% <<<<<
崩壊・倒壊	2	-	1	-	1	1	-8.2% <<<<<
激突され	2	3	2	2	2	1	-8.9% <<<<<
はさまれ・巻き込まれ	26	31	24	30	28	22	-2.3% <<<<<
切れ・こすれ	4	5	5	4	4	3	-5.3% <<<<<
X 踏み抜き	-	1	-	1	-	-	-
X おぼれ	-	-	-	-	-	-	-
X 高温・低温の物との接触	-	1	-	-	3	-	-
X 有害物等との接触	1	-	-	-	-	-	-
X 感電	-	1	-	-	-	-	-
X 爆発	-	-	1	-	-	-	-
X 破裂	-	-	-	-	-	-	-
X 火災	-	-	-	-	-	-	-
X 交通事故(道路)	-	2	-	-	-	2	-
X 交通事故(その他)	-	-	-	-	-	-	-
X 動作の反動・無理な動作	11	8	7	12	2	8	-8.0% <<<<<
X その他	-	-	-	-	-	-	-
X 分類不能	-	-	-	-	-	-	-
合計	61	81	75	71	64	68	-0.8% <<<<<

起因物別	H23	H24	H25	H26	H27	H28	(年平均増減率)
X 原動機	-	-	-	-	-	-	-
X 動力伝導機構	-	-	2	4	2	-	-
X 木材加工用機械	2	-	-	1	1	2	-
X 建設用等機械	-	-	-	-	-	1	-
X 金属加工用機械	2	1	1	4	3	-	-1.5% <<<<<
X 一般動力機械	18	27	15	14	20	15	-5.1% <<<<<
X 車両系木材伐出機械等	-	-	-	-	-	-	-
X 動力クレーン等	-	1	3	-	-	1	-
X 動力運搬機	6	10	9	12	8	6	-1.0% <<<<<
X 乗物	-	2	-	-	-	1	-
X 圧力容器	-	-	-	-	-	-	-
X 化学設備	-	-	-	-	-	-	-
X 溶接装置	-	-	-	-	-	-	-
X 炉蓋等	2	-	1	-	-	-	-24.4% <<<<<
X 電気設備	-	1	-	-	-	-	-
@ 人力機械工具等	4	5	5	3	1	6	-2.7% <<<<<
@ 用具	4	5	4	6	7	7	17.0% <<<<<
@ その他の装置、設備	2	1	1	-	2	-	-14.5% <<<<<
@ 仮設物、建築物、構築物等	6	15	13	13	8	13	3.9% <<<<<
@ 危険物、有害物等	-	-	-	1	1	-	-
X 材料	-	3	6	6	7	7	91.0% <<<<<
X 荷	2	3	12	2	2	3	-5.0% <<<<<
X 環境等	3	1	-	-	1	1	-16.7% <<<<<
X その他の起因物	1	-	1	-	-	-	-
X 起因物なし	9	6	2	5	1	5	-13.2% <<<<<
X 分類不能	-	-	-	-	-	-	-
合計	61	81	75	71	64	68	-0.8% <<<<<