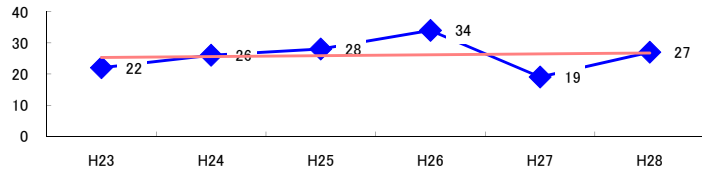


コード: 1,094 耐火物製造

図1 災害発生件数の推移



【基本指標】	
初年度理論値	25
最終年度理論値	27
年平均増減率	+1.1% (0.4%)
(初年度理論値シェア)	(0.4%)
(最終年度理論値シェア)	(0.4%)
(シェア増減)	(+0.0%)

図2 事業場規模別発生状況の推移

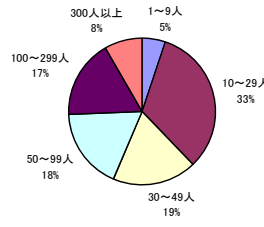
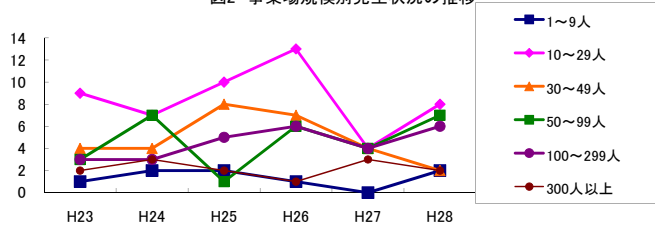


図3 年齢別発生状況の推移

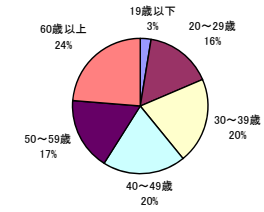
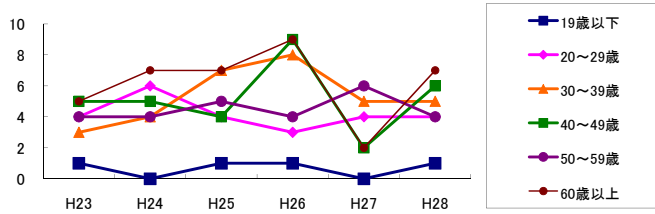


図4 事故の型別発生状況の推移

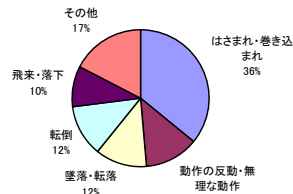
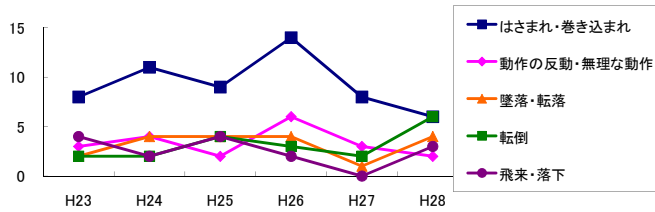
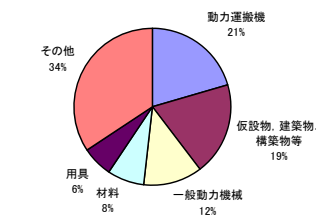
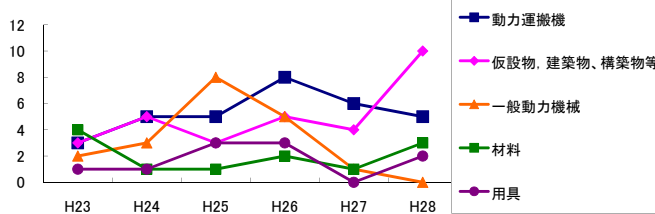


図5 起因物別発生状況の推移



事業場規模別	H23	H24	H25	H26	H27	H28	(年平均増減率)
1~9人	1	2	2	1	-	2	-3.9% <<<<<<
10~29人	9	7	10	13	4	8	-3.4% <<<<<<
30~49人	4	4	8	7	4	2	-5.6% <<<<<<
50~99人	3	7	1	6	4	7	13.0% <<<<<<
100~299人	3	3	5	6	4	6	17.3% <<<<<<
300人以上	2	3	2	1	3	2	-1.3% <<<<<<
合計	22	26	28	34	19	27	1.1% <<<<<<

被災者年齢別	H23	H24	H25	H26	H27	H28	(年平均増減率)
19歳以下	1	-	1	1	-	1	- <<<<<<
20~29歳	4	6	4	3	4	4	-4.3% <<<<<<
30~39歳	3	4	7	8	5	5	9.2% <<<<<<
40~49歳	5	5	4	9	2	6	0.6% <<<<<<
50~59歳	4	4	5	4	6	4	3.4% <<<<<<
60歳以上	5	7	7	9	2	7	-1.3% <<<<<<
合計	22	26	28	34	19	27	1.1% <<<<<<

事故の型別	H23	H24	H25	H26	H27	H28	(年平均増減率)
墜落・転落	2	4	4	4	1	4	0.9% <<<<<<
転倒	2	2	4	3	2	6	30.0% <<<<<<
激突	1	1	-	-	1	1	- <<<<<<
飛来・落下	4	2	4	2	-	3	-10.8% <<<<<<
崩壊・倒壊	1	-	2	1	-	1	- <<<<<<
激突され	-	-	2	-	1	1	- <<<<<<
はさまれ・巻き込まれ	8	11	9	14	8	6	-3.9% <<<<<<
切れ・こすれ	-	1	-	1	2	-	- <<<<<<
踏み抜き	-	-	-	-	-	-	- <<<<<<
おぼれ	-	-	-	-	-	-	- <<<<<<
高温・低温の物との接触	1	-	-	-	1	-	- <<<<<<
有害物等との接触	-	1	-	-	-	-	- <<<<<<
感電	-	-	-	-	-	1	- <<<<<<
爆発	-	-	-	-	-	-	- <<<<<<
破裂	-	-	-	-	-	-	- <<<<<<
火災	-	-	-	-	-	-	- <<<<<<
交通事故(道路)	-	-	-	1	-	1	- <<<<<<
交通事故(その他)	-	-	-	-	-	-	- <<<<<<
動作の反動・無理な動作	3	4	2	6	3	2	-3.2% <<<<<<
その他	-	-	1	2	-	1	- <<<<<<
分類不能	-	-	-	-	-	-	- <<<<<<
合計	22	26	28	34	19	27	1.1% <<<<<<

起因物別	H23	H24	H25	H26	H27	H28	(年平均増減率)
原動機	-	-	-	-	-	-	- <<<<<<
動力伝導機構	1	-	1	2	1	1	- <<<<<<
木材加工用機械	-	-	-	-	1	-	- <<<<<<
建設用等機械	-	-	-	-	-	-	- <<<<<<
金属加工用機械	1	2	-	-	1	-	-18.5% <<<<<<
一般動力機械	2	3	8	5	1	-	-12.0% <<<<<<
車両系木材伐出機械等	-	-	-	-	-	-	- <<<<<<
動力クレーン等	-	2	1	-	-	-	-20.0% <<<<<<
動力運搬機	3	5	5	8	6	5	10.9% <<<<<<
乗物	-	-	1	1	-	1	- <<<<<<
圧力容器	-	-	-	-	-	-	- <<<<<<
化学設備	-	-	-	-	-	-	- <<<<<<
溶接装置	-	-	-	-	-	-	- <<<<<<
炉蓋等	-	-	-	2	-	2	- <<<<<<
電気設備	-	-	-	-	-	-	- <<<<<<
人力機械工具等	-	2	-	-	1	-	- <<<<<<
用具	1	1	3	3	-	2	3.8% <<<<<<
その他の装置、設備	3	-	1	1	-	-	-22.5% <<<<<<
仮設物、建築物、構築物等	3	5	3	5	4	10	37.8% <<<<<<
危険物、有害物等	1	-	-	-	-	-	- <<<<<<
材料	4	1	1	2	1	3	-5.0% <<<<<<
荷	1	3	2	1	1	1	-10.0% <<<<<<
環境等	-	1	-	-	1	1	- <<<<<<
その他の起因物	-	-	-	1	-	-	- <<<<<<
起因物なし	2	1	2	3	1	1	-5.9% <<<<<<
分類不能	-	-	-	-	-	-	- <<<<<<
合計	22	26	28	34	19	27	1.1% <<<<<<