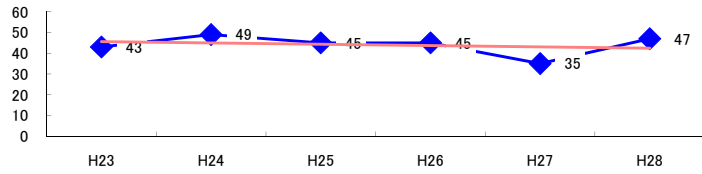


コード: 1,098 その他の窯業

図1 災害発生件数の推移



【基本指標】	
初年度理論値	46
最終年度理論値	42
年平均増減率	-1.4%
(初年度理論値シェア)	(0.8%)
(最終年度理論値シェア)	(0.7%)
(シェア増減)	(-0.1%)

図2 事業場規模別発生状況の推移

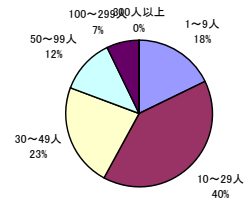
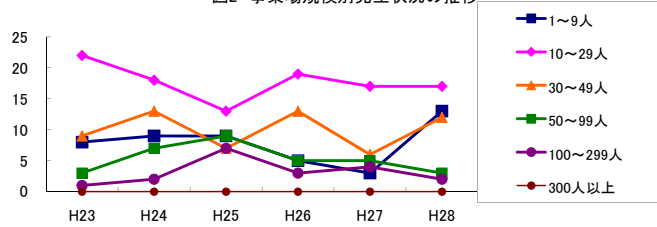


図3 年齢別発生状況の推移

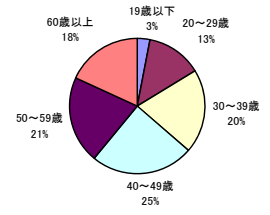
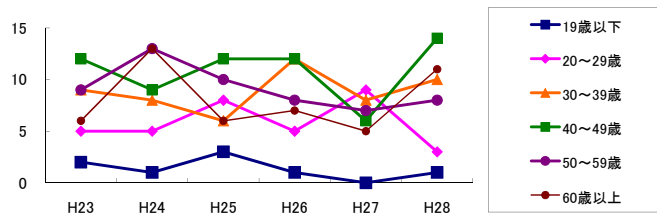


図4 事故の型別発生状況の推移

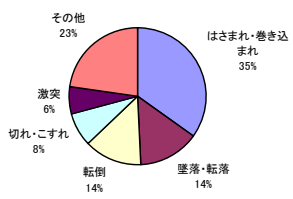
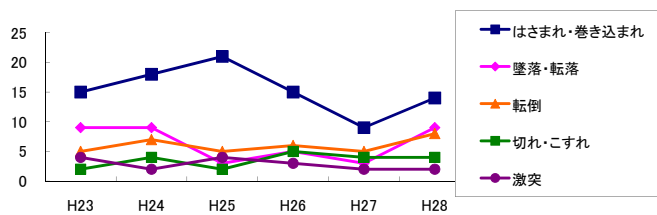
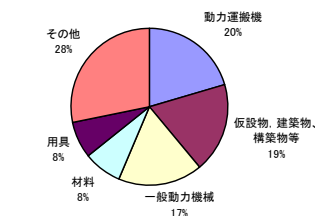
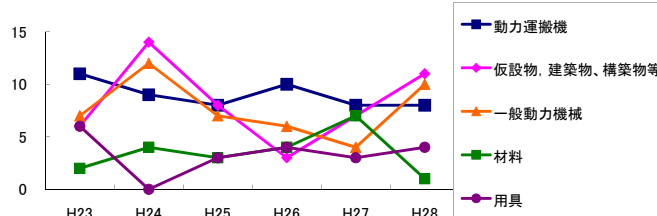


図5 起因物別発生状況の推移



事業場規模別	H23	H24	H25	H26	H27	H28	(年平均増減率)
1~9人	8	9	9	5	3	13	1.1%
10~29人	22	18	13	19	17	17	-3.3%
30~49人	9	13	7	13	6	12	0.0%
50~99人	3	7	9	5	5	3	-4.7%
100~299人	1	2	7	3	4	2	7.5%
300人以上	-	-	-	-	-	-	-
合計	43	49	45	45	35	47	-1.4%

被災者年齢別	H23	H24	H25	H26	H27	H28	(年平均増減率)
19歳以下	2	1	3	1	-	1	-14.0%
20~29歳	5	5	8	5	9	3	-0.5%
30~39歳	9	8	6	12	8	10	3.9%
40~49歳	12	9	12	12	6	14	0.3%
50~59歳	9	13	10	8	7	8	-6.5%
60歳以上	6	13	6	7	5	11	0.7%
合計	43	49	45	45	35	47	-1.4%

事故の型別	H23	H24	H25	H26	H27	H28	(年平均増減率)
墜落・転落	9	9	3	5	3	9	-6.1%
転倒	5	7	5	6	5	8	5.4%
激突	4	2	4	3	2	2	-8.7%
飛来・落下	1	2	4	3	5	2	19.5%
崩壊・倒壊	-	1	-	1	-	1	-
激突され・巻き込まれ	2	1	2	2	2	1	-3.2%
はさまれ・巻き込まれ	15	18	21	15	9	14	-6.0%
切れ・こすれ	2	4	2	5	4	4	14.4%
踏み抜き	-	-	-	-	2	-	-
おぼれ	-	-	-	-	-	-	-
高温・低温の物との接触	-	2	1	-	-	-	-20.0%
有害物等との接触	-	-	-	-	-	2	-
感電	-	-	-	1	-	1	-
爆発	-	-	-	1	-	-	-
破裂	-	-	-	-	-	-	-
火災	-	-	-	-	-	-	-
交通事故(道路)	-	-	-	-	1	-	-
交通事故(その他)	-	-	-	-	-	-	-
動作の反動・無理な動作	3	3	3	3	1	3	-5.5%
その他	2	-	-	-	1	-	-20.0%
分類不能	-	-	-	-	-	-	-
合計	43	49	45	45	35	47	-1.4%

起因物別	H23	H24	H25	H26	H27	H28	(年平均増減率)
原動機	-	-	-	-	-	-	-
動力伝導機構	1	1	2	1	-	1	-8.9%
木材加工用機械	-	1	-	-	1	1	-
建設用等機械	1	-	1	-	-	-	-
金属加工用機械	1	3	3	1	2	2	0.0%
一般動力機械	7	12	7	6	4	10	-3.4%
車両系木材伐出機械等	-	-	-	-	-	-	-
動力クレーン等	-	-	2	-	-	-	-
動力運搬機	11	9	8	10	8	8	-4.5%
乗物	-	-	-	-	1	-	-
圧力容器	-	-	-	-	-	-	-
化学設備	-	-	-	-	-	-	-
溶接装置	-	-	-	-	-	-	-
炉蓋等	-	-	1	-	-	1	-
電気設備	-	-	-	-	-	-	-
人力機械工具等	3	-	2	5	-	2	-2.7%
用具	6	-	3	4	3	4	0.0%
その他の装置、設備	2	-	1	5	-	1	-1.8%
仮設物、建築物、構築物等	6	14	8	3	7	11	-0.3%
危険物、有害物等	-	-	-	1	-	1	-
材料	2	4	3	4	7	1	4.5%
荷	-	2	3	3	1	2	15.0%
環境等	1	2	-	1	1	-	-15.0%
その他の起因物	-	-	-	-	-	-	-
起因物なし	2	1	1	1	-	2	-6.2%
分類不能	-	-	-	-	-	-	-
合計	43	49	45	45	35	47	-1.4%