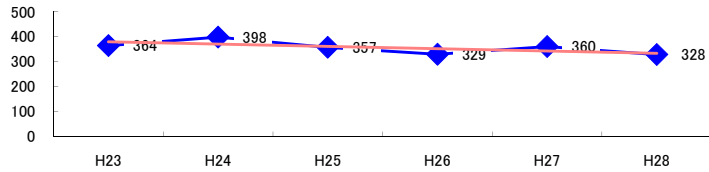


コード: 1,099 その他の土石製品

図1 災害発生件数の推移



【基本指標】	
初年度理論値	379
最終年度理論値	333
年平均増減率	-2.4%
(初年度理論値シェア)	(6.5%)
(最終年度理論値シェア)	(5.6%)
(シェア増減)	(-0.9%)

図2 事業場規模別発生状況の推移

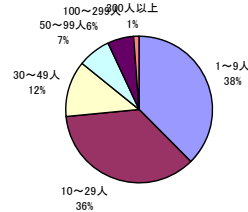
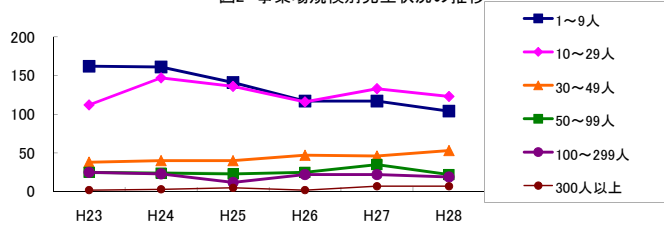


図3 年齢別発生状況の推移

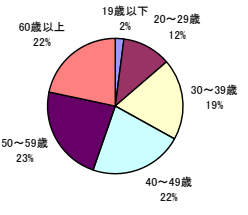
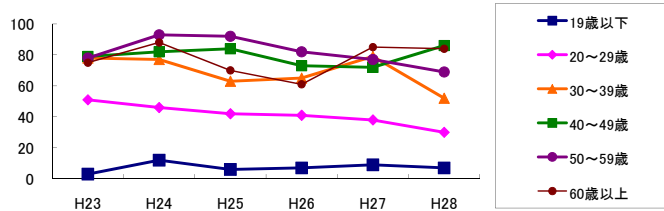


図4 事故の型別発生状況の推移

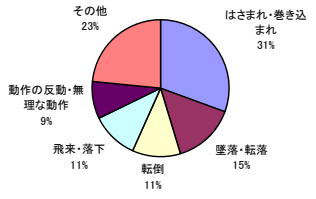
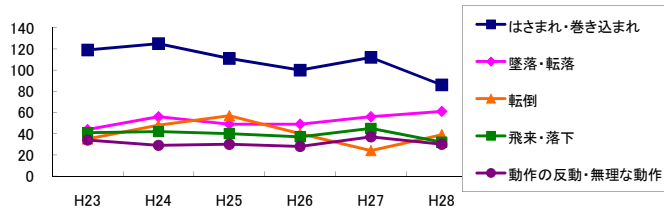
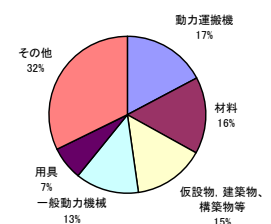
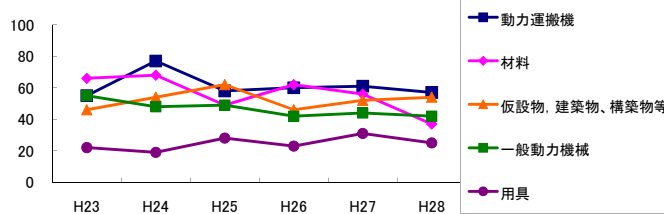


図5 起因物別発生状況の推移



事業場規模別	H23	H24	H25	H26	H27	H28	(年平均増減率)
1~9人	162	161	141	117	117	104	-7.7%
10~29人	112	147	136	116	133	123	-0.2%
30~49人	38	40	40	47	46	53	7.8%
50~99人	25	24	23	25	35	22	2.4%
100~299人	25	23	12	22	22	19	-3.0%
300人以上	2	3	5	2	7	7	51.0%
合計	364	398	357	329	360	328	-2.4%

被災者年齢別	H23	H24	H25	H26	H27	H28	(年平均増減率)
19歳以下	3	12	6	7	9	7	5.3%
20~29歳	51	46	42	41	38	30	-7.3%
30~39歳	78	77	63	65	79	52	-4.5%
40~49歳	79	82	84	73	72	86	-0.2%
50~59歳	78	93	92	82	77	69	-3.3%
60歳以上	75	88	70	61	85	84	1.0%
合計	364	398	357	329	360	328	-2.4%

事故の型別	H23	H24	H25	H26	H27	H28	(年平均増減率)
墜落・転落	44	56	49	49	56	61	5.2%
転倒	35	48	57	40	24	39	-4.3%
激突	20	23	11	19	11	16	-6.8%
飛来・落下	41	42	40	37	45	32	-2.6%
崩壊・倒壊	15	18	6	12	15	17	1.5%
激突され・巻き込まれ	20	19	18	12	23	15	-2.8%
はさまれ・巻き込まれ	119	125	111	100	112	86	-4.9%
切れ・こすれ	18	17	15	13	17	19	0.5%
踏み抜き	1	-	-	-	2	1	-
おぼれ	2	-	-	-	-	-	-27.3%
高温・低温の物との接触	3	9	9	10	8	3	-0.8%
有害物等との接触	2	-	3	-	2	-	-12.0%
感電	1	1	-	-	-	-	-
爆発	-	1	-	1	-	1	-
破裂	-	-	-	-	-	-	-
火災	-	-	-	-	-	1	-
交通事故(道路)	6	9	6	6	3	5	-8.8%
交通事故(その他)	-	-	-	-	1	-	-
動作の反動・無理な動作	34	29	30	28	37	30	0.2%
その他	3	1	2	2	4	2	5.6%
分類不能	-	-	-	-	-	-	-
合計	364	398	357	329	360	328	-2.4%

起因物別	H23	H24	H25	H26	H27	H28	(年平均増減率)
原動機	-	-	-	-	-	-	-
動力伝導機構	4	6	2	6	5	7	11.9%
木材加工用機械	8	2	3	2	7	7	6.1%
建設用等機械	10	15	8	7	3	7	-12.3%
金属加工用機械	9	10	10	8	9	6	-5.7%
一般動力機械	55	48	49	42	44	42	-4.6%
車両系木材伐出機械等	-	-	-	-	-	-	-
動力クレーン等	21	15	14	10	16	10	-8.7%
動力運搬機	55	77	58	60	61	57	-1.6%
棄物	6	6	3	5	3	2	-12.7%
圧力容器	-	-	-	-	1	-	-
化学設備	-	-	-	-	-	-	-
溶接装置	1	-	-	-	3	1	-
炉蓋等	3	2	3	2	2	1	-10.6%
電気設備	2	1	1	-	-	1	-17.4%
人力機械工具等	13	14	12	13	9	13	-3.0%
用具	22	19	28	23	31	25	6.1%
その他の装置・設備	10	17	14	5	12	9	-6.3%
仮設物・建築物・構築物等	46	54	62	46	52	54	1.0%
危険物・有害物等	1	1	5	2	2	1	0.0%
材料	66	68	49	62	56	37	-7.0%
荷	12	18	15	15	18	29	20.6%
環境等	13	13	13	11	9	10	-6.1%
その他の起因物	1	2	1	1	4	1	13.8%
起因物なし	6	9	7	9	12	8	8.6%
分類不能	-	1	-	-	1	-	-
合計	364	398	357	329	360	328	-2.4%