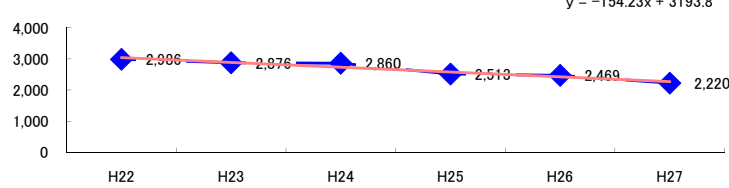


コード: 11000 通信業 計

図1 災害発生件数の推移



【基本指標】	
初年度理論値	3,040
最終年度理論値	2,268
年平均増減率	-5.1%
(初年度理論値シェア)	(52.5%)
(最終年度理論値シェア)	(38.1%)
(シェア増減)	(-14.3%)

図2 事業場規模別発生状況の推移

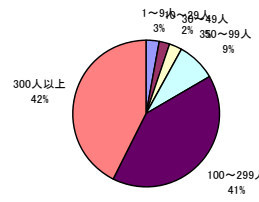
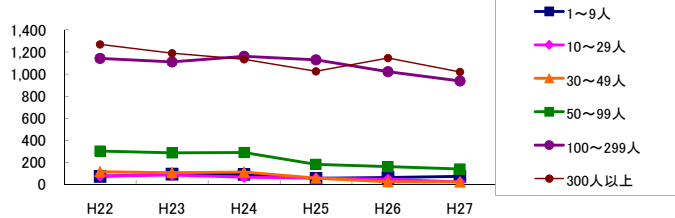


図3 年齢別発生状況の推移

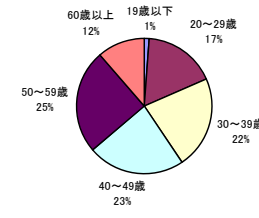
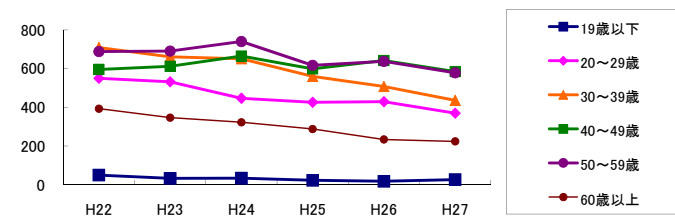


図4 事故の型別発生状況の推移

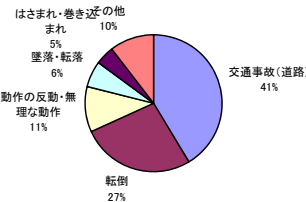
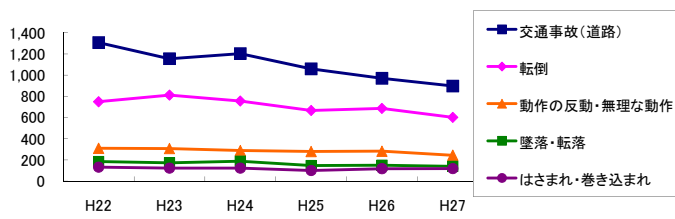
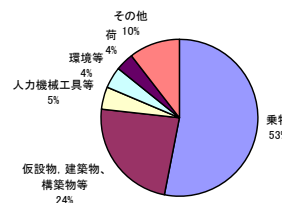
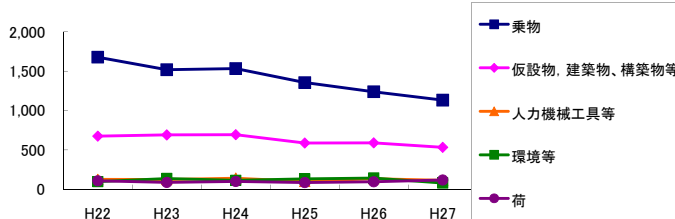


図5 起因物別発生状況の推移



事業場規模別	H22	H23	H24	H25	H26	H27	(年平均増減率)
1~9人	75	95	93	57	65	75	-4.2%
10~29人	80	87	68	59	49	24	-12.8%
30~49人	117	108	114	59	26	24	-16.9%
50~99人	304	288	291	184	163	141	-11.5%
100~299人	1,142	1,110	1,161	1,129	1,021	937	-3.2%
300人以上	1,268	1,188	1,133	1,025	1,145	1,019	-3.4%
合計	2,986	2,876	2,860	2,513	2,469	2,220	-5.1%

被災者年齢別	H22	H23	H24	H25	H26	H27	(年平均増減率)
19歳以下	50	33	34	23	18	27	-11.3%
20~29歳	550	532	447	426	429	370	-6.4%
30~39歳	709	661	651	560	508	436	-7.6%
40~49歳	596	612	665	599	642	585	-0.1%
50~59歳	688	691	740	617	638	578	-3.3%
60歳以上	393	347	323	288	234	224	-9.0%
合計	2,986	2,876	2,860	2,513	2,469	2,220	-5.1%

事故の型別	H22	H23	H24	H25	H26	H27	(年平均増減率)
墜落・転落	184	173	187	146	150	139	-5.1%
転倒	749	812	756	666	686	601	-4.3%
激突	93	92	101	92	99	74	-2.4%
飛来・落下	37	32	43	25	36	29	-3.6%
崩壊・倒壊	49	30	49	37	30	31	-6.5%
激突され	70	72	69	51	64	49	-5.8%
はさまれ・巻き込まれ	131	122	123	100	117	118	-2.3%
切れ・こすれ	13	16	10	13	9	7	-9.3%
踏み抜き	-	1	2	3	1	2	-
おぼれ	2	19	-	-	-	-	-23.1%
高温・低温の物との接触	11	4	5	9	7	4	-7.6%
有害物等との接触	1	-	-	1	-	-	-
感電	-	-	1	-	1	-	-
爆発	-	-	1	-	-	-	-
破裂	-	-	-	-	-	-	-
火災	1	-	-	-	-	-	-
交通事故(道路)	1,307	1,155	1,203	1,059	970	897	-6.1%
交通事故(その他)	4	10	8	12	5	4	-4.0%
動作の反動・無理な動作	309	307	288	279	282	244	-3.7%
その他	20	31	12	15	9	20	-8.1%
分類不能	5	-	3	5	3	1	-7.4%
合計	2,986	2,876	2,860	2,513	2,469	2,220	-5.1%

起因物別	H22	H23	H24	H25	H26	H27	(年平均増減率)
原動機	-	1	-	1	-	-	-
動力伝導機構	-	-	-	-	-	-	-
木材加工用機械	-	-	-	-	-	-	-
建設用等機械	-	3	1	1	2	-	-6.2%
金属加工用機械	-	-	-	-	1	-	-
一般動力機械	4	4	7	1	1	4	-9.4%
車両系木材伐出機械等	-	-	-	-	-	-	-
動力クレーン等	6	3	8	3	1	4	-10.6%
動力運搬機	58	48	48	33	31	42	-7.8%
乗物	1,677	1,518	1,532	1,355	1,238	1,132	-6.4%
圧力容器	-	-	-	-	-	-	-
化学設備	-	-	-	-	-	-	-
溶接装置	-	1	-	-	-	-	-
炉蓋等	-	-	-	-	-	-	-
電気設備	3	1	-	3	2	2	1.6%
人力機械工具等	125	124	141	100	134	113	-1.6%
用具	68	66	53	64	69	66	0.4%
その他の装置、設備	26	22	22	21	30	23	1.0%
仮設物、建築物、構築物等	675	690	693	588	590	533	-4.5%
危険物、有害物等	1	-	-	-	-	-	-
材料	12	21	9	13	11	7	-9.2%
荷	107	88	100	86	95	117	1.7%
環境等	98	137	113	132	143	80	-1.3%
その他の起因物	23	41	29	30	16	22	-7.0%
起因物なし	99	105	102	78	100	73	-4.6%
分類不能	4	3	2	4	5	2	-1.6%
合計	2,986	2,876	2,860	2,513	2,469	2,220	-5.1%