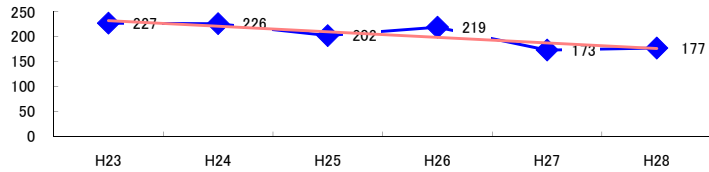


コード: 1,101 製鉄・製鋼

図1 災害発生件数の推移

$y = -11.2x + 243.2$



【基本指標】

初年度理論値	232
最終年度理論値	176
年平均増減率	-4.8%
(初年度理論値シェア)	(4.0%)
(最終年度理論値シェア)	(2.9%)
(シェア増減)	(-1.0%)

図2 事業場規模別発生状況の推移

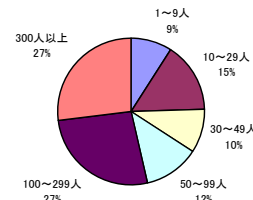
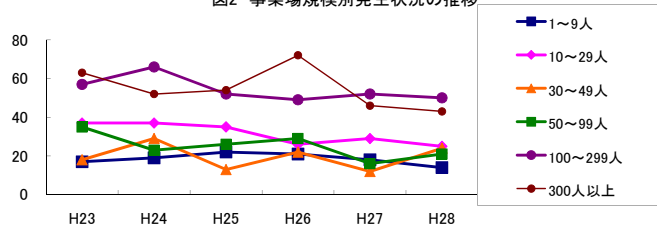


図3 年齢別発生状況の推移

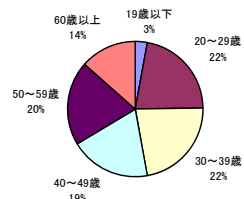
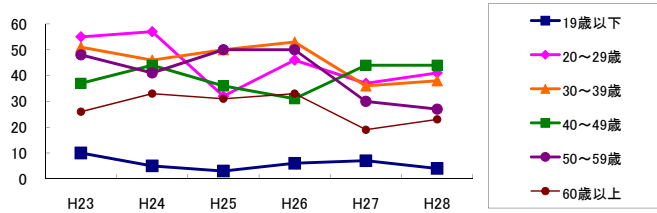


図4 事故の型別発生状況の推移

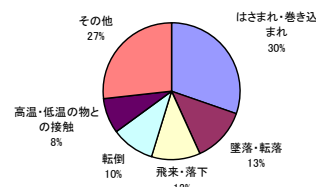
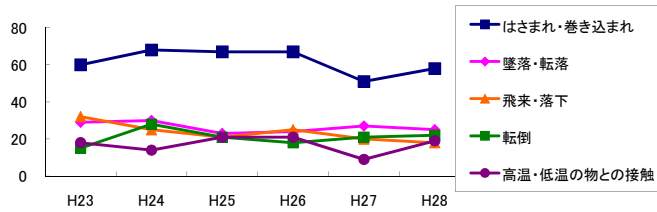
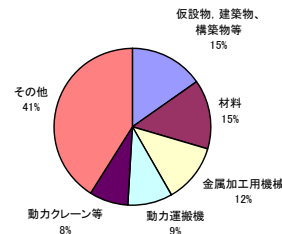
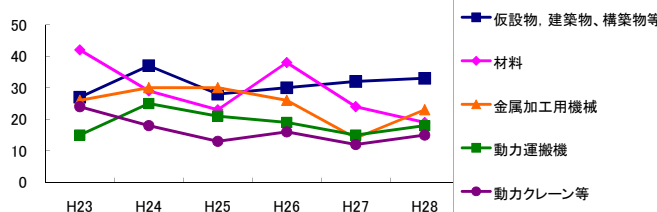


図5 起因物別発生状況の推移



事業場規模別	H23	H24	H25	H26	H27	H28	(年平均増減率)
1~9人	17	19	22	21	18	14	-2.7%
10~29人	37	37	35	26	29	25	-7.0%
30~49人	18	29	13	22	12	24	-1.7%
50~99人	35	23	26	29	16	21	-8.0%
100~299人	57	66	52	49	52	50	-3.8%
300人以上	63	52	54	72	46	43	-4.6%
合計	227	226	202	219	173	177	-4.8%

被災者年齢別	H23	H24	H25	H26	H27	H28	(年平均増減率)
19歳以下	10	5	3	6	7	4	-8.2%
20~29歳	55	57	32	46	37	41	-6.3%
30~39歳	51	46	50	53	36	38	-5.0%
@ 40~49歳	37	44	36	31	44	44	2.3%
50~59歳	48	41	50	50	30	27	-7.8%
60歳以上	26	33	31	33	19	23	-5.0%
合計	227	226	202	219	173	177	-4.8%

事故の型別	H23	H24	H25	H26	H27	H28	(年平均増減率)
墜落・転落	29	30	23	24	27	25	-2.8%
@ 転倒	15	28	21	18	21	22	1.6%
激突	11	10	8	12	9	4	-8.5%
飛来・落下	32	25	21	25	20	18	-7.9%
崩壊・倒壊	15	7	3	4	8	4	-13.9%
激突され	13	15	14	15	11	9	-5.9%
はさまれ・巻き込まれ	60	68	67	67	51	58	-2.6%
切れ・こすれ	9	13	5	8	4	1	-16.3%
X 踏み抜き	-	-	-	-	-	-	-
おぼれ	5	-	-	-	-	-	-27.3%
高温・低温の物との接触	18	14	21	21	9	19	-1.6%
! 有害物等との接触	1	2	2	2	3	1	5.3%
感電	3	1	-	-	-	-	-26.3%
爆発	1	1	-	8	-	-	0.0%
X 破裂	-	1	-	-	-	-	-
X 火災	-	1	2	-	3	2	-
交通事故(道路)	3	4	2	1	2	4	-2.0%
X 交通事故(その他)	-	-	-	-	-	1	-
動作の反動・無理な動作	9	4	11	13	5	8	0.0%
その他	3	2	2	1	-	1	-17.9%
X 分類不能	-	-	-	-	-	-	-
合計	227	226	202	219	173	177	-4.8%

起因物別	H23	H24	H25	H26	H27	H28	(年平均増減率)
X 原動機	-	-	-	1	-	-	-
動力伝導機構	3	6	2	2	3	1	-13.0%
X 木材加工用機械	-	-	1	1	1	-	-
建設用等機械	1	4	1	1	2	1	-8.2%
金属加工用機械	26	30	30	26	14	23	-6.5%
一般動力機械	16	12	9	18	14	13	0.0%
車両系木材伐出機械等	-	-	-	-	-	-	-
動力クレーン等	24	18	13	16	12	15	-8.3%
! 動力運搬機	15	25	21	19	15	18	-2.4%
! 棄物	6	4	1	3	5	6	3.8%
X 圧力容器	1	1	1	-	-	-	-22.5%
化学設備	-	2	-	-	-	-	-
溶接装置	3	3	3	3	-	1	-15.4%
炉蓋等	6	5	11	2	4	6	-5.3%
電気設備	4	-	1	2	1	1	-13.8%
@ 人力機械工具等	8	9	8	4	6	2	-13.3%
@ 用具	12	11	17	14	14	15	4.9%
@ その他の装置、設備	9	14	11	7	10	8	-5.3%
@ 仮設物、建築物、構築物等	27	37	28	30	32	33	1.6%
! 危険物、有害物等	2	1	5	10	6	3	26.3%
材料	42	29	23	38	24	19	-8.8%
荷	5	6	6	9	6	2	-5.3%
環境等	12	2	4	4	1	5	-14.7%
その他の起因物	2	3	-	1	2	-	-15.7%
X 起因物なし	3	4	6	7	1	4	-2.0%
X 分類不能	-	-	-	1	-	1	-
合計	227	226	202	219	173	177	-4.8%